

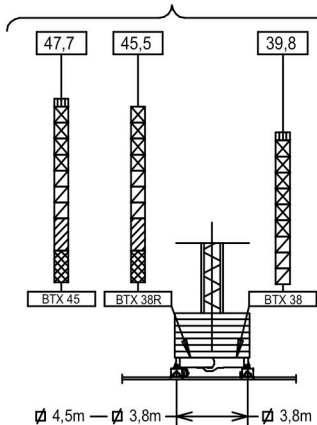
$H_{SR} =$ Altura máxima bajo gancho sin arriostrar (m).
 Maximum height under hook without fastening (m).
 Hauteur maximale sous crochet sans ancrage (m).
 Максимальная высота под крюком без крепления (m).
 Bağlantısız maksimum kanca altı yüksekliği (m).
 أقصى ارتفاع تحت الخطاف بدون ربط (m)

$H_{SR} = 2$ m.

P09-1N	149.40.500	TN 4	146.32.000
P09-2N	149.41.000	TN 2	146.32.500
P09-3N	149.42.000	BTX 45/BEX 45	137.20.500
P09-4N	149.43.000	BTX 38R/BEX 38R	137.20.000
P09-5N	149.44.000	BTX 38/BEX 38	149.20.000
P09-6N	149.45.000	ABH 90	146.23.000
TR 12	146.30.000	ABH 75	152.23.000
TN 12	146.31.000	AR 12	137.21.000
TR 8RM	202.30.000	AN 12	146.21.000
TR 8M	146.30.800	BE 442	146.24.850
TR 4	800.32.300	TMU 1.18	202.35.500

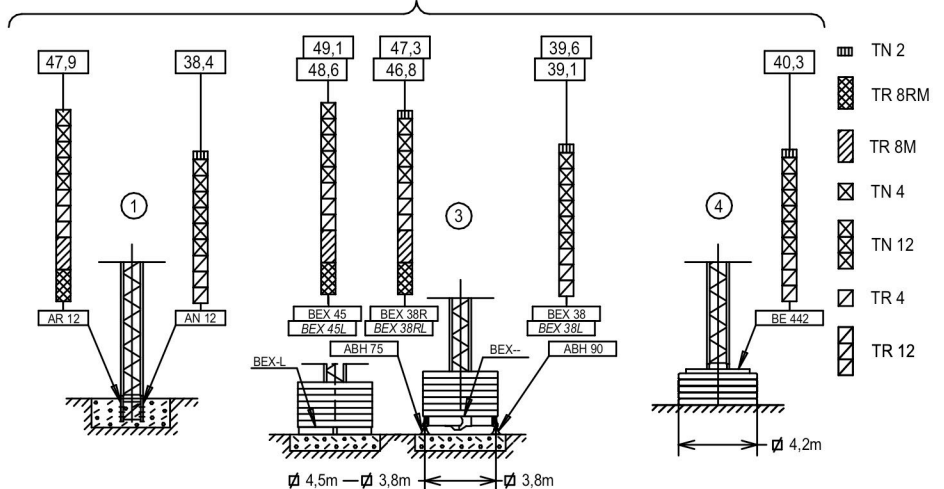
(H) TRASLACIÓN / TRAVELLING /

TRASLATION / ПЕРЕМЕЩЕНИЕ / RAY YÜRÜYÜŞLÜ / متحركة



(H) ESTACIONARIA / STATIONARY /

STATIONAIRE / СТАЦИОНАРНОЕ СОСТОЯНИЕ / SABIT / ثابتة



Fecha / Date: 28/04/2020



Reservado el derecho a modificaciones sin previo aviso. Declinamos toda responsabilidad derivada de la información proporcionada / Subject to modification, without previous warning. This information is supplied without liability / L'entreprise se réserve le droit de procéder à des modifications sans préavis. Nous déclinons toute responsabilité quant aux informations fournies / Мы оставляем за собой право на внесение изменений без предварительного уведомления. Мы снимаем с себя любую ответственность в отношении предоставленной информации / Önceden bildirilmeksizin değiştirilme hakkı saklıdır. Verilen bilgiler için hiçbir sorumluluk kabul etmemekteyiz / حقوق التغيير محفوظة دون إشعار مسبق. دون أدنى مسؤولية عن المعلومات المقدمة


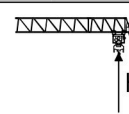
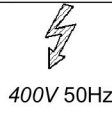

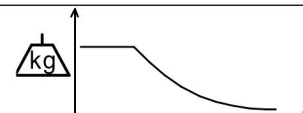
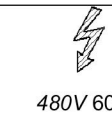


SR (t)		Cargas máximas / Maximum loads / Charges maximales / Максимальные нагрузки / Maksimum yük / أقصى حمولة SR1-2 t / SR2-2,5 t												
[m]	2 t - 2,5 t @...[m]	Alcance del gancho [m] / Hook reach [m] / Portée du crochet (m) / Радиус действия крюка (m) / Kancanın yüksekliği (m) / مدى الخطاف												
		20	22	25	27	30	32	35	37	40	42	45	47	
47m	25,8-21,1	2-2,5	2-2,38	2-2,07	1,9	1,7	1,57	1,42	1,33	1,21	1,14	1,05	1	
45m	28,8-23,5	2-2,5	2-2,5	2-2,32	2-2,14	1,9	1,77	1,6	1,5	1,37	1,3	1,2	—	
42m	32,5-26,6	2-2,5	2-2,5	2-2,5	2-2,45	2-2,2	2-2,04	1,85	1,73	1,6	1,5	—	—	
40m	34,6-28,2	2-2,5	2-2,5	2-2,5	2-2,5	2-2,34	2-2,18	1,97	1,85	1,7	—	—	—	
37m	35,3-28,8	2-2,5	2-2,5	2-2,5	2-2,5	2-2,39	2-2,23	2-2,02	1,9	—	—	—	—	
35m	35-29,8	2-2,5	2-2,5	2-2,5	2-2,5	2-2,48	2-2,32	2-2,1	—	—	—	—	—	
32m	32-29,6	2-2,5	2-2,5	2-2,5	2-2,5	2-2,47	2-2,3	—	—	—	—	—	—	
30m	30	2-2,5	2-2,5	2-2,5	2-2,5	2-2,5	—	—	—	—	—	—	—	
27m	27	2-2,5	2-2,5	2-2,5	2-2,5	—	—	—	—	—	—	—	—	
25m	25	2-2,5	2-2,5	2-2,5	—	—	—	—	—	—	—	—	—	
22m	22	2-2,5	2-2,5	—	—	—	—	—	—	—	—	—	—	
20m	20	2-2,5	—	—	—	—	—	—	—	—	—	—	—	

SR / DR (t)		Cargas máximas / Maximum loads / Charges maximales / Максимальные нагрузки / Maksimum yük / أقصى حمولة SR1 / DR— 2 t / 4 t SR2 / DR— 2,5 t / 5 t													
[m]	2 t - 2,5 t @...[m]	Alcance del gancho [m] / Hook reach [m] / Portée du crochet (m) / Радиус действия крюка (m) / Kancanın yüksekliği (m) / مدى الخطاف													
		15	20	22	25	27	30	32	35	37	40	42	45	47	
47m	24,5 - 19,4 13,1 10,7	2-2,5 3,45	2-2,5 2,5	2-2,23	1,92	1,75	1,54	1,42	1,27	1,18	1,06	0,99	0,9	0,85	
45m	26,9 - 22,3 14,6 11,9	2-2,5 3,9	2-2,5 2,82	2-2,2	1,99	1,76	1,62	1,46	1,35	1,22	1,15	1,05	—	—	
42m	30,5 - 25,2 16,5 13,4	2-2,5 4 4,45	2-2,5 3,25	2-2,3	2-2,05	1,88	1,7	1,58	1,45	1,35	—	—	—	—	
40m	32,4 - 26,8 17,6 14,3	2-2,5 4 4,75	2-2,5 3,47	2-2,47	2-2,19	2-2,03	1,82	1,7	1,55	—	—	—	—	—	
37m	33,1 - 27,3 17,9 14,6	2-2,5 4 4,86	2-2,5 3,55	2-2,24	2-2,08	1,87	1,75	—	—	—	—	—	—	—	
35m	34,3 - 28,3 18,6 15,1	2-2,5 4 5	2-2,5 3,69	2-2,34	2-2,16	1,95	—	—	—	—	—	—	—	—	
32m	32 - 28,1 18,4 15	2-2,5 4 5	2-2,5 3,66	2-2,32	2-2,15	—	—	—	—	—	—	—	—	—	
30m	30 - 28,4 18,7 15,2	2-2,5 4 5	2-2,5 3,71	2-2,35	—	—	—	—	—	—	—	—	—	—	
27m	27 - 27 18,6 15,2	2-2,5 4 5	2-2,5 3,7	—	—	—	—	—	—	—	—	—	—	—	
25m	25 - 25 18,7 15,2	2-2,5 4 5	2-2,5 3,72	—	—	—	—	—	—	—	—	—	—	—	
22m	22 - 22 18,5 15	2-2,5 4 5	2-2,5 3,67	—	—	—	—	—	—	—	—	—	—	—	
20m	20 - 20 18,6 15,1	2-2,5 4 5	2-2,5 3,7	—	—	—	—	—	—	—	—	—	—	—	

CARACTERISTICAS DE MECANISMOS / MECHANISMS FEATURES / CARACTÉRISTIQUES DES

MÉCANISMES / ХАРАКТЕРИСТИКИ МЕХАНИЗМОВ / MEKANİZMALARIN ÖZELLİKLERİ / الخصائص الآلية

*opcional *optional *en option *опция *opsiyonel *اختياري									
		EC2566 SR2 18,4 kW	EC2580 SR1 18,4 kW	*EC2566VF SR2 18,4 kW	*EC33100VF SR2 24,2 kW	2,8/3,8 / 4,5m TG825VF 2x3 kW	OG708VF 5,5 kW	TC360VF 1,8 kW	TH1010 9,2 kW
m/min	1,3 2,5 2,5 64 32 8	1,1 2 2	1,3 2,5	1,1 2,5	0...25 m/min	0...0,8 r/min / sl/min	0...15 15...30 30...60 m/min	1 m/min	
m/min	2,6 5 5 32 16 4	2,2 4 4	2,6 5	2,2 5	0...25 m/min	0...0,8 r/min / sl/min	0...15 15...30 30...60 m/min	1 m/min	
		$H \leq$ SR 189 m DR 94,5 m				 P _{TOTAL} (EC2566(VF)/EC2580 + OG708VF + TC360VF) = 25,7 kW P _{TOTAL} (*EC33100VF+ OG708VF + TC360VF) = *31,5 kW 400V 50Hz			
						 EC2566 EC2580 TH1010 kW +20% m/min +20%			

Fecha / Date: 28/04/2020



Reservado el derecho a modificaciones sin previo aviso. Declinamos toda responsabilidad derivada de la información proporcionada / Subject to modification, without previous warning. This information is supplied without liability / L'entreprise se réserve le droit de procéder à des modifications sans préavis. Nous déclinons toute responsabilité quant aux informations fournies / Мы оставляем за собой право на внесение изменений без предварительного уведомления. Мы снимаем с себя любую ответственность в отношении предоставленной информации / Önceden bildirilmezsizin değiştirilme hakkı saklıdır. Verilen bilgiler için hiçbir sorumluluk kabul etmemekteyiz / حقوق التغيير محفوظة دون إشعار مسبق. دون أدنى مسؤولية عن المعلومات المقدمة

LISTA DE EMBARQUE / PACKING LIST / LISTE DE COLISAGE / СПИСОК ПОСТАВКИ / ÇEKİ LİSTESİ / قائمة التحميل J47NS

DENOMINACIÓN / DENOMINATION / DÉSIGNATION / НАЗВАНИЕ / AÇIKLAMA / اسم		L [m]	A [m]	H [m]	P / W [kg]
Torre / Tower / Tour Башня / Kule / برج	TR 8RM – TR 8M	8,07	1,19	1,19	2575-2515
	TR 12 – TN 12	12,01	1,19	1,19	2840-2780
	TN 4RA – TN 4	4,06-4,09	1,19	1,19	1100-1055
	TR 4	3,96	1,18	1,18	1070
	TN 2	2,29	1,19	1,19	785
Torre asiento pista + base punta de torre + orientación Slewing table + tower head base + slewing mechanism Tour pivot + base du porte-flèche + mécanisme d'orientation Сиденье площадки + основание верхней секции башни + поворотный механизм Göbek + kule kafa bölümü tabanı+mekanizma برج وحدة الدوارن + قاعدة رأس البرج + آلية الدوران					
Estructura punta de torre + Elevación / Tower head structure + hoisting Structure porte-flèche + mécanisme de levage / Структура верхней секции башни + подъемный механизм Kule kafa bölümü yapısı+vinç kulesi / هيكل رأس البرج + آلية الرفع					
Torre asiento pista + punta de torre + orientación + elevación Slewing table + tower head + slewing + hoisting mechanism Tour pivot + base du porte-flèche + mécanisme d'orientation Сиденье площадки + основание верхней секции башни + поворотный механизм Döner tabla+kule kafa bölümü tabanı+mekanizma برج وحدة الدوارن + قاعدة رأس البرج + الدوران + الرفع					
Tramo de pluma Jib section Tronçon de flèche Секция стрелы Вот bölümü أجزاء الذراع	P09 1N (I)	10,13	1	1,13	1020
	P09 2N (II)	10,16	0,87	1,14	940
	P09 3N (III)	10,15	0,87	1,12	880
	P09 4N (IV)	10,15	0,87	1,03	575
	P09 5N (V)	5,26	0,87	1,02	295
	P09-6N (VI)	2,13	0,86	1,02	110
Polipasto / Hook assembly / Palan / Полупаст / Kanca takımı / بكرة	SR				160
	DR				170
Carro / Trolley / Chariot / Грузовая тележка / Şaryo / عربة	SR				160
	DR				175
Contrapluma con plataformas / Counterjib with platforms Contre-flèche avec plateformes / Противовесная консоль с платформами / Platformlu kuşruk / المنصة مع المقابيل					
Plataforma y cabina / Platform and cabin / Plateforme et cabine Платформа и кабина / Platform ve kabine / منصة وكابينة					
Contrapeso / Counterweight / Contrepoids / Противовес / Denge ağırlığı / موازنة معاكسة	Grande / Big / Grand / Большой / Büyük / كبير				2360
	Pequeño / Small / Petit / Малый / Küçük / صغير				1500
Lastre / Ballast / Lest / Балласт Alt ağırlık taşları / ثقل	3,8m - 4,5m				4100
	BE 442				3450
Torre de montaje Jacking cage / Tour de montage / Монтажная башня / Kaldırma kafesi / برج التركيب					
Torre de montaje sin puerta, carro, plataforma carro y viga de apoyo Jacking cage without door, trolley, trolley platform and beam assembly Tour de montage sans porte, chariot, plateforme de chariot et poutre de soutien Монтажная башня без двери, грузовой тележки, платформы грузовой тележки и опорной балки Kapısız kaldırma kafesi, vinç köprüsü arabası, vinç köprüsü arabası platformu ve giriş takımı برج التركيب بدون بوابة ، وعربة ومنصة متحركة وعارضة تدعيم			TMU 1.18		
					3200
					2450

LASTRES INFERIORES / LOWER BALLASTS / LESTS INFÉRIEURS / НИЖНИЙ БАЛЛАСТ / ALT AĞIRLIK TAŞLARI / ثقل J47NS

		H (m)	18	22	30	40	46	49
 BEX 45 / BTX 45 BEX45L BEX 38R / BTX 38R BEX 38 / BTX 38 BEX 38RL BEX 38L 4100 kg		H (m)	18	22	30	40	46	49
			6	8	8	10	12	14
			6	8	10	12	14	-----
			6	8	10	12	-----	-----
			8	10	12	14	-----	
			8	10	12	-----	-----	
		H (m)	30			40,3		
BE 442		 3450 kg	16			20		

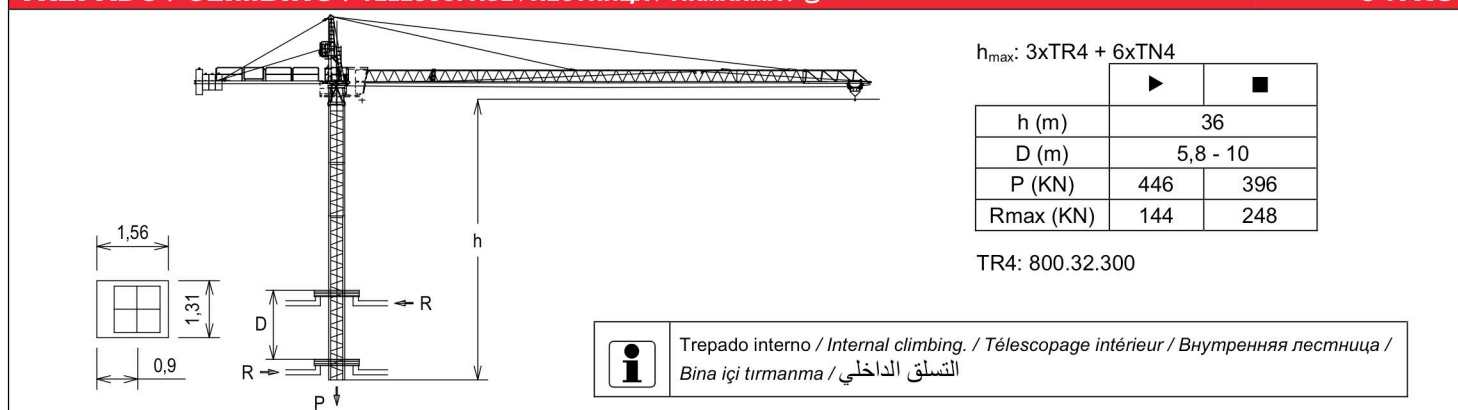
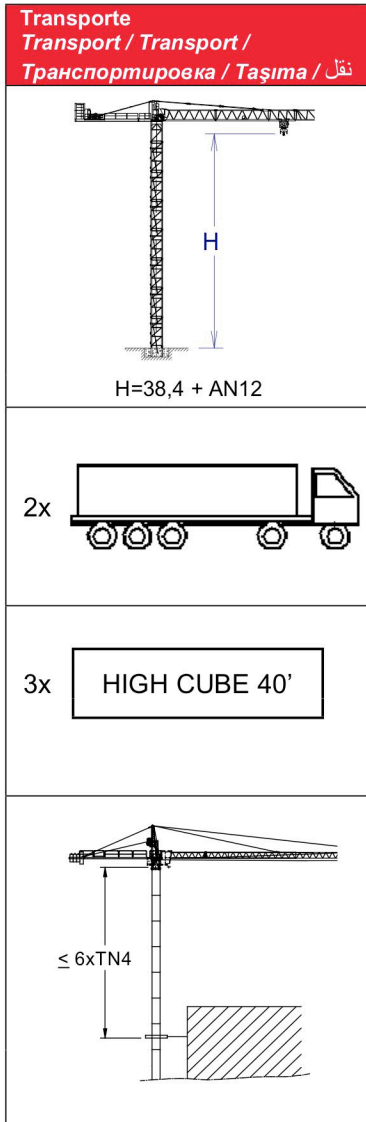
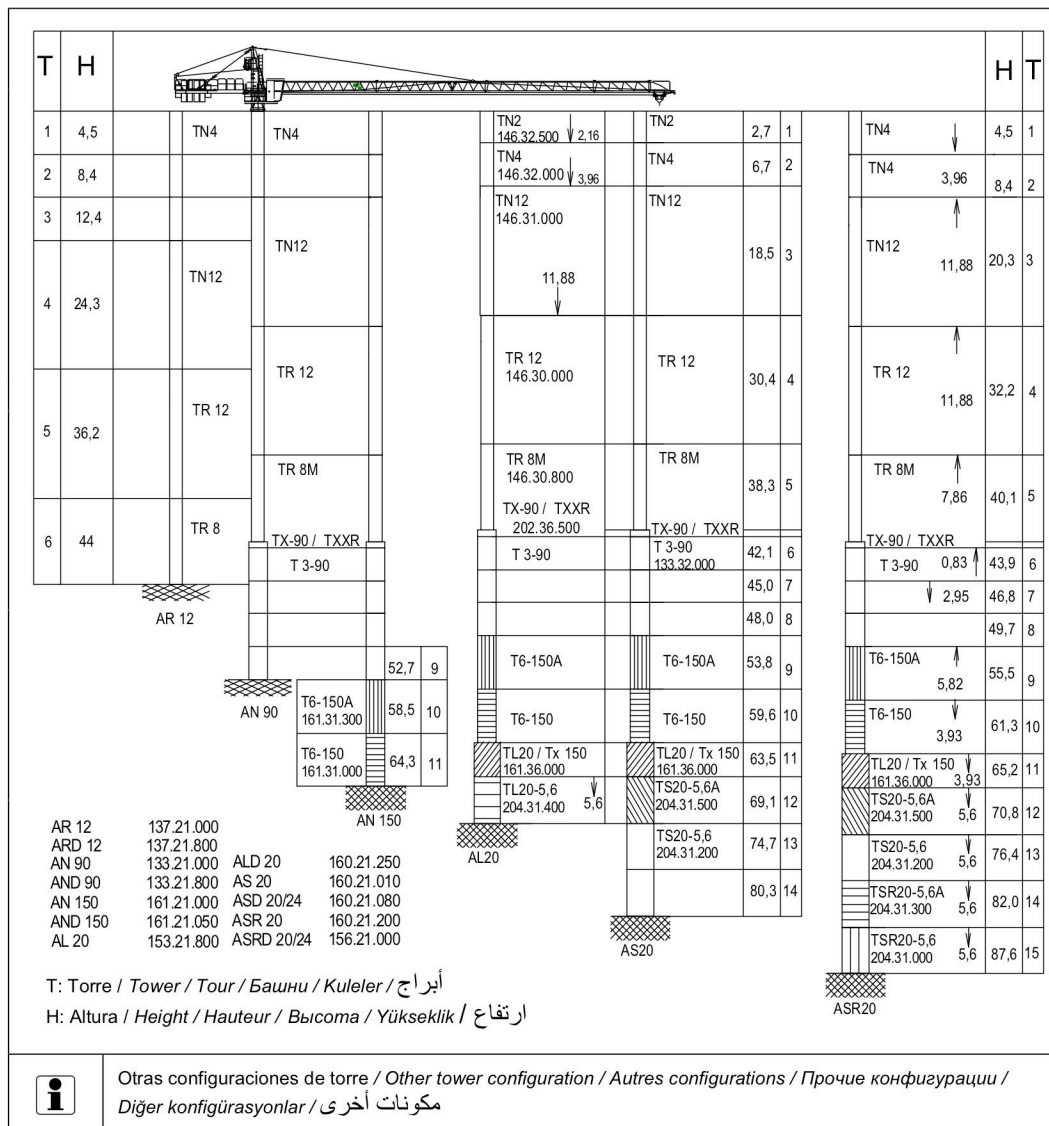
H: Altura bajo gancho / Height under hook / Hauteur maximale sous crochet Высота под крюком / Kanca altı yüksekliği / الارتفاع أسفل الخطف
 Para alturas intermedias tomar el lastre correspondiente a la altura superior / For intermediate heights take the ballast corresponding to the higher height / Pour les hauteurs intermédiaires, opter pour le lest correspondant à la hauteur immédiatement supérieure / Для промежуточных высот возьмите балласт, соответствующий большей высоте / Orta yükseklikler için daha üst bir yüksekliğe karşılık gelen ağırlığı alıniz. / للارتفاعات البينية يرجى استخدام الثقل العائد للارتفاع الأعلى / لارتفاعات البينية يرجى استخدام الثقل العائد للارتفاع الأعلى



Fecha / Date: 28/04/2020

Reservado el derecho a modificaciones sin previo aviso. Declinamos toda responsabilidad derivada de la información proporcionada / Subject to modification, without previous warning. This information is supplied without liability / L'entreprise se réserve le droit de procéder à des modifications sans préavis. Nous déclinons toute responsabilité quant aux informations fournies / Мы оставляем за собой право на внесение изменений без предварительного уведомления. Мы снимаем с себя любую ответственность в отношении предоставленной информации / Önceden bildirilmezsiniz değiştirilme hakkı saklıdır. Verilen bilgiler için hiçbir sorumluluk kabul etmemekteyiz / حقوق التغيير محفوظة دون إشعار مسبق. دون أدنى مسؤولية عن المعلومات المقدمة





- ⚠ Viento fuera de servicio / Out of service wind / Vitesse du vent hors service / Ветровая нагрузка в покое / Rüzgar devre dışı / الرياح خارج الخدمة
- 📄 Consultar / Consult / Nous consulter / Консультируйтесь / Danışınız / الرجوع إلى
- ▶ En servicio / In service / En service / В работе / Devrede / في الخدمة
- Fuera de servicio / Out of service / Hors service / В покое / Devre dışı / خارج الخدمة



GSM : +33(0)6 11 16 84 14

LOC & MAT

E-mail : contact@locetmat.com
Web Site : www.locetmat.com

Tel : +33(0)4 68 92 50 92



Reservado el derecho a modificaciones sin previo aviso. Declinamos toda responsabilidad derivada de la información proporcionada / Subject to modification, without previous warning. This information is supplied without liability / L'entreprise se réserve le droit de procéder à des modifications sans préavis. Nous déclinons toute responsabilité quant aux informations fournies / Мы оставляем за собой право на внесение изменений без предварительного уведомления. Мы снимаем с себя любую ответственность в отношении предоставленной информации / Önceden bildirilmeksizin değiştirilme hakkı saklıdır. Verilen bilgiler için hiçbir sorumluluk kabul etmemekteyiz /

حقوق التغيير محفوظة دون إشعار مسبق دون أدنى مسؤولية عن المعلومات المقدمة