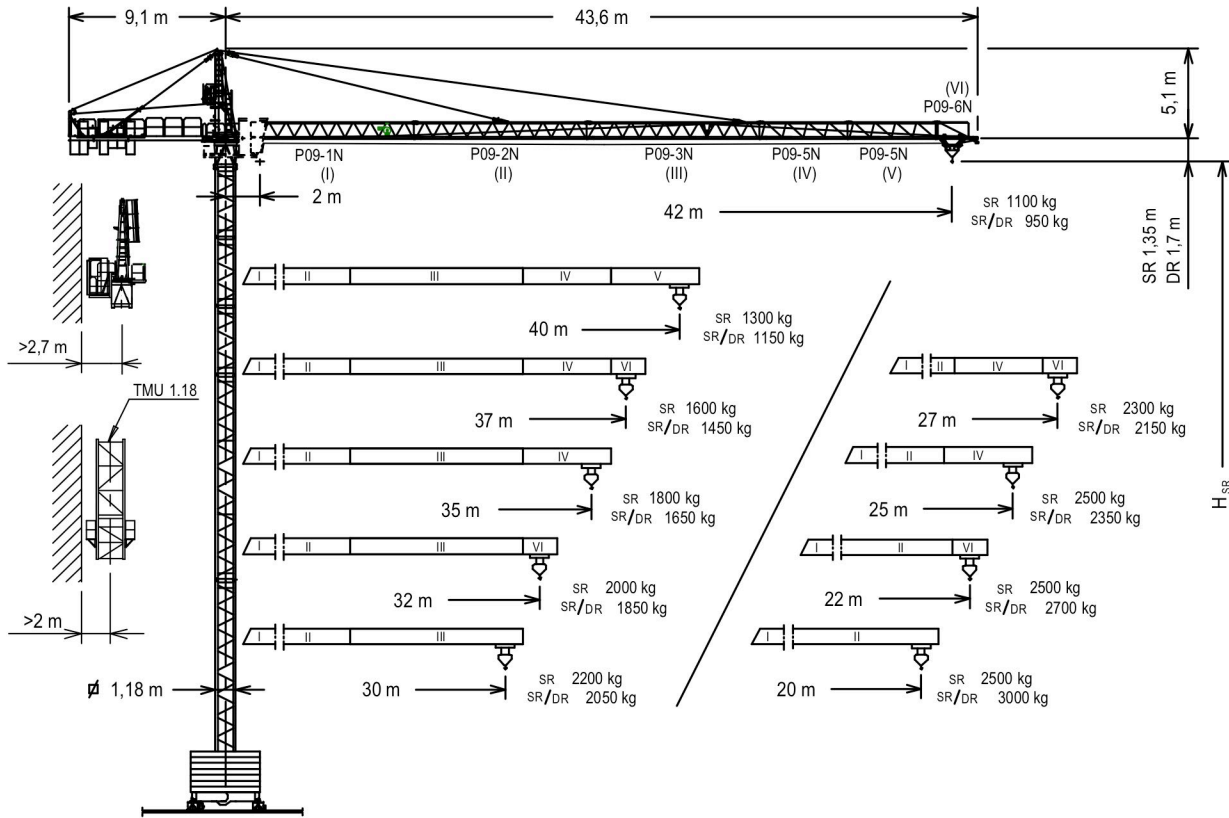




EN 14439
C25

UNE-EN-ISO 9001



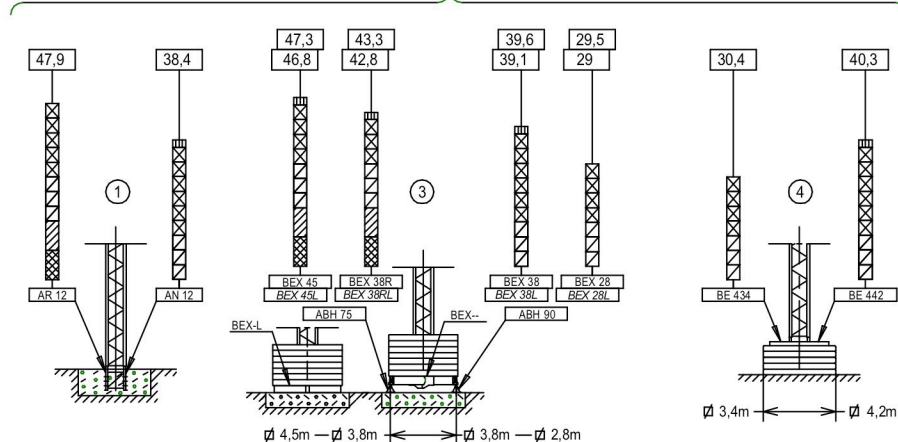
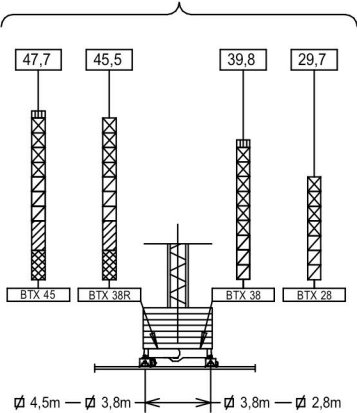
$H_{DR} = H_{SR} - 0,35$	P09-1N 149.40.500	BTX 45/BEX 45 137.20.500
Altura máxima bajo gancho sin arriostrar (m).	P09-2N 149.41.000	BTX 38R/BEX 38R 137.20.000
Maximum height under hook without fastening (m).	P09-3N 149.42.000	BTX 38/BEX 38 149.20.000
Hauteur maximale sous crochet sans ancrage (m).	P09-5N 149.44.000	BTX 28/BEX 28 149.20.500
Максимальная высота под крюком без крепления (m).	P09-6N 149.45.000	ABH 90 146.23.000
Bağlantısız maksimum kanca altı yüksekliği (m).	TR 12 146.30.000	ABH 75 152.23.000
أقصى ارتفاع تحت الخطاف بدون ربط (m)	TN 12 146.31.000	AR 12 137.21.000
	TR 8RM 202.30.000	AN 12 146.21.000
	TR 8M 146.30.800	BE 442 146.24.850
	TR 4 146.32.000	BE 434 146.24.950
	TR 4 800.32.300	TMU 1.18 202.35.500
	TN 2 146.32.500	

(H) TRASLACIÓN / TRAVELLING /

(H) ESTACIONARIA / STATIONARY /

TRASLACION / ПЕРЕМЕЩЕНИЕ / RAY YÜRÜYÜŞLÜ / متحركة

STATIONAIRE / СТАЦИОНАРНОЕ СОСТОЯНИЕ / SABIT / ثابتة



Fecha / Date: 28/04/2020

FEM 1005 - C25

Reservado el derecho a modificaciones sin previo aviso. Declinamos toda responsabilidad derivada de la información proporcionada / Subject to modification, without previous warning. This information is supplied without liability / L'entreprise se réserve le droit de procéder à des modifications sans préavis. Nous déclinons toute responsabilité quant aux informations fournies / Мы оставляем за собой право на внесение изменений без предварительного уведомления. Мы снимаем с себя любую ответственность в отношении предоставленной информации / Önceden bildirilmeksizin değiştirilme hakkı saklıdır. Verilen bilgiler için hiçbir sorumluluk kabul etmemekteyiz / حقوق التغيير محفوظة دون إشعار مسبق. دون أدنى مسؤولية عن المعلومات المقدمة

SR (t)		Cargas máximas / Maximum loads / Charges maximales / Максимальные нагрузки / Maksimum yük / أقصى حمولة SR1-2 t SR2-2,5 t										
[m]	2 t / 2,5 t @...[m]	Alcance del gancho [m] / Hook reach [m] / Portée du crochet (m) / Радиус действия крюка (m) / Kancanın yüksekliği (m) / مدى الخطاف										
		20	22	25	27	30	32	35	37	40	42	
42 m	25,1/20,5	2/2,5	2/2,32	2	1,84	1,65	1,52	1,37	1,28	1,17	1,1	
40 m	27,5/22,5	2/2,5	2/2,5	2/2,22	2/2,04	1,82	1,68	1,52	1,42	1,3		
37 m	30,4/24,8	2/2,5	2/2,5	2/2,48	2/2,28	2/2,02	1,89	1,7	1,6			
35 m	31,8/26,0	2/2,5	2/2,5	2/2,5	2/2,4	2/2,15	1,99	1,8				
32 m	32,0/26,1	2/2,5	2/2,5	2/2,5	2/2,41	2/2,15	2					
30 m	30,0/26,7	2/2,5	2/2,5	2/2,5	2/2,47	2/2,2						
27 m	27,0/25,0	2/2,5	2/2,5	2/2,5	2/2,3							
25 m	25,0	2/2,5	2/2,5	2/2,5								
22 m	22,0	2/2,5	2/2,5									
20 m	20,0	2/2,5										

SR / DR (t)		Cargas máximas / Maximum loads / Charges maximales / Максимальные нагрузки / Maksimum yük / أقصى حمولة SR1 / DR— 2 t / 4 t SR2 / DR— 2,5 t / 5 t											
[m]	2 t / 2,5 t / 4 t @...[m]	Alcance del gancho [m] / Hook reach [m] / Portée du crochet (m) / Радиус действия крюка (m) / Kancanın yüksekliği (m) / مدى الخطاف											
		12	15	20	22	25	27	30	32	35	37	40	42
42 m	23,5 - 19,4 / 12,8 - 10,4	2 - 2,5 / 4 - 4,3	2 - 2,5 / 3,37	2-2,42	2-2,17	1,85	1,69	1,47	1,37	1,22	1,13	1,02	0,95
40 m	25,8 - 21,3 / 14 - 11,4	2 - 2,5 / 4 - 4,74	2 - 2,5 / 3,72	2-2,41	2-2,07	1,89	1,67	1,53	1,37	1,27	1,15		
37 m	25,8 - 23,5 / 15,5 - 12,6	2 - 2,5 / 4 - 5	2 - 2,5 / 4 - 4,15	2-2,35	2-2,13	1,9	1,74	1,55	1,45				
35 m	29,9 - 24,7 / 16,2 - 13,2	2 - 2,5 / 4 - 5	2 - 2,5 / 4 - 4,37	2-2,47	2-2,25	1,99	1,84	1,65					
32 m	30 - 24,8 / 16,3 - 13,3	2 - 2,5 / 4 - 5	2 - 2,5 / 4 - 4,4	2-2,47	2-2,26	2	1,85						
30 m	30 - 25,3 / 16,7 - 13,6	2 - 2,5 / 4 - 5	2 - 2,5 / 4 - 4,5	2-2,35	2-2,15								
27 m	27 - 23,7 / 15,6 - 12,7	2 - 2,5 / 4 - 5	2 - 2,5 / 4 - 4,17	2-2,35	2-2,15								
25 m	25 - 23,7 / 15,6 - 12,7	2 - 2,5 / 4 - 5	2 - 2,5 / 4 - 4,17	2-2,35	2-2,15								
22 m	22 - 22 / 15,5 - 12,6	2 - 2,5 / 4 - 5	2 - 2,5 / 4 - 4,15										
20 m	20 - 20 / 15,4 - 12,6	2 - 2,5 / 4 - 5	2 - 2,5 / 4 - 4,15										

CARACTERISTICAS DE MECANISMOS / MECHANISMS FEATURES / CARACTÉRISTIQUES DES MÉCANISMES / ХАРАКТЕРИСТИКИ МЕХАНИЗМОВ / MEKANİZMALARIN ÖZELLİKLERİ / الخصائص الآلية J42NS

*opcional / *optional / *en option / *опция / *opsiyonel / *اختياري	EC1846 SR2 13,2 kW	EC1856 SR1 13,2 kW	*EC2566 SR2 18,4 kW	*EC2580 SR1 18,4 kW	*EC2566VF SR2 18,4 kW	*EC2580VF SR1 18,4 kW	2,8/3,8 / 4,5m TG825VF 2x3 kW	OG608VF 4 kW	TC360 / *TC360VF 1,9 / *1,8 kW	TH1010 9,2 kW	
t m/min	1,3 2,5 2,5 / 46 23 5	1,1 2 2 / 56 28 6	1,3 2,5 2,5 / 64 32 8	1,1 2 2 / 82 41 10	1,3 2,5 / 064 0...32	1,1 2 / 0...82 0...41	0...25 m/min	0... 0,8 r/min sl/min	30/60 m/min *0...30 *30...60 m/min	1 m/min	
t m/min	2,6 5 5 / 23 11,5 2,5	2,2 4 4 / 28 14 3	2,6 5 5 / 32 16 4	2,2 4 4 / 41 20, 5 5	2,6 5 / 0...32 0...16	2,2 4 / 0...41 0...20,5	400V 50Hz P _{TOTAL} (EC1846/EC1856 + OG608VF + TC360) = 19,1 kW P _{TOTAL} (*EC2566(VF)/*EC2580(VF) + OG608VF + *TC360(VF)) = *24,2 kW 480V 60Hz EC1846 / EC1856 kW +20% *EC2566/*EC2580 m/min +20% TC360 / TH1010				
H ≤	SR 193 m DR 96,5 m			SR 189 m DR 94,5 m							

Fecha / Date: 28/04/2020

FEM 1005 - C25



Reservado el derecho a modificaciones sin previo aviso. Declinamos toda responsabilidad derivada de la información proporcionada / Subject to modification, without previous warning. This information is supplied without liability / L'entreprise se réserve le droit de procéder à des modifications sans préavis. Nous déclinons toute responsabilité quant aux informations fournies / Мы оставляем за собой право на внесение изменений без предварительного уведомления. Мы снимаем с себя любую ответственность в отношении предоставленной информации / Önceden bildirilmeksizin değiştirilme hakkı saklıdır. Verilen bilgiler için hiçbir sorumluluk kabul etmemekteyiz. حقوق التغيير محفوظة دون إشعار مسبق. دون أدنى مسؤولية عن المعلومات المقدمة

LISTA DE EMBARQUE / PACKING LIST / LISTE DE COLISAGE / СПИСОК ПОСТАВКИ / ÇEKİ LİSTESİ / قائمة التحميل J42NS

DENOMINACIÓN / DENOMINATION / DÉSIGNATION / НАЗВАНИЕ / AÇIKLAMA / اسم		L [m]	A [m]	H [m]	P / W [kg]	
Torre / Tower / Tour Башня / Kule / برج	TR 8RM – TR 8M	8,07	1,19	1,19	2575-2515	
	TR 12 – TN 12	12,01	1,19	1,19	2840-2780	
	TN 4RA – TN 4	4,06-4,09	1,19	1,19	1100-1055	
	TR 4	3,96	1,18	1,18	1070	
	TN 2	2,29	1,19	1,19	785	
Torre asiento pista + base punta de torre + orientación Slewing table + tower head base + slewing mechanism Tour pivot + base du porte-flèche + mécanisme d'orientation Сиденье площадки + основание верхней секции башни + поворотный механизм Göbek + kule kafa bölümü tabanı+mekanizma برج وحدة الدوارن + قاعدة رأس البرج + آلية الدوران			2,91	1,65	2,15	2080
Estructura punta de torre + Elevación / Tower head structure + hoisting Structure porte-flèche + mécanisme de levage Структура верхней секции башни + подъемный механизм هيك رأس البرج + آلية الرفع			5,46	1,19	2,31	1990
Torre asiento pista + punta de torre + orientación + elevación Slewing table + tower head + slewing + hoisting mechanism Tour pivot + base du porte-flèche + mécanisme d'orientation Сиденье площадки + основание верхней секции башни + поворотный механизм Döner tabla+kule kafa bölümü tabanı+mekanizma برج وحدة الدوارن + قاعدة رأس البرج + الدوران + الرفع			6,97	1,65	2,42	4070
Tramo de pluma Jib section Tronçon de flèche Секция стрелы Вот bölümü أجزاء الذراع	P09 1N (I)	10,13	1	1,13	1020	
	P09 2N (II)	10,16	0,87	1,14	940	
	P09 3N (III)	10,15	0,87	1,12	880	
	P09 4N (IV)	10,15	0,87	1,03	575	
	P09 5N (V)	5,26	0,87	1,02	295	
	P09-6N (VI)	2,13	0,86	1,02	110	
Polipasto / Hook assembly / Palan / Полуспаст / Kanca takımı / بكرة	SR	0,76	0,16	0,96	135	
	DR	0,76	0,20	1,40	170	
Carro Trolley / Chariot / Грузовая тележка / Şaryo / عربة	SR	1,00	1,33	0,73	110	
	DR	1,04	1,37	0,88	175	
Contrapluma con plataformas / Counterjib with platforms Contre-flèche avec plateformes / Противовесная консоль с платформами / Platformlu kuşruk / المنصة مع المقابل			8,15	1,41	0,43	1335
Plataforma y cabina / Platform and cabin / Plateforme et cabine Платформа и кабина / Platform ve kabin / منصة وكابينة			3,69	1,63	2,25	820
Contrapeso / Counterweight / Contrepoids / Grande / Big / Grand / Большой / Büyük / كبير / Противовес / Denge ağırlığı / معاكسة / اوزان معاكسة	Requeño / Small / Petit / Малый / Küçük / صغير	1,08	0,50	2,02	2360	
	BE 442 BE 434	1,08	0,50	1,30	1500	
Lastre / Ballast / Lest / Балласт Alt ağırlık taşları / ثقل	2,8m 3,8m - 4,5m	3 - 4	0,44 - 0,34	1,3 - 1,3	3700 - 4100	
	BE 442 BE 434	2,09 - 3,4	0,34 - 0,34	2,10 - 1,69	3450 - 4300	
Torre de montaje Jacking cage / Tour de montage / Монтажная башня / Kaldırma kafesi / برج التركيب			7,14	1,76	1,71	3200
Torre de montaje sin puerta, carro, plataforma carro y viga de apoyo Jacking cage without door, trolley, trolley platform and beam assembly Tour de montage sans porte, chariot, plateforme de chariot et poutre de soutien Монтажная башня без двери, грузовой тележки, платформы грузовой тележки и опорной балки Kapisız kaldırma kafesi, vinç köprüsü arabası, vinç köprüsü arabası platformu ve giriş takımı برج التركيب بدون بوابة ، وعربة ومنصة متحركة وعارضة تدعيم			7,14	1,76	1,71	2450

LASTRES INFERIORES / LOWER BALLASTS / LESTS INFÉRIEURS / НИЖНИЙ БАЛЛАСТ / ALT AĞIRLIK TAŞLARI / ثقل J42NS

H (m)		14	18	22	30	40	44	47,7
BEX 45 / BTX 45 BEX45L BEX 38R / BTX 38R BEX 38 / BTX 38 BEX 38RL / BEX 38L		6			8	10	12	14
		8			10	12	14	----
		6	8	10	12	14	----	
		8			10	12	14	----
BEX 28 / BTX 28 BEX 28L		8	10	12	-----			
H (m)		18,3			30,4			
BE 434		8			10			
H (m)		26,1			30		40,3	
BE 442		12		16		20		

H: Altura bajo gancho / Height under hook / Hauteur maximale sous crochet / Высота под крюком / Kanca alti yüksekliği / الارتفاع أسفل الخطاف / Para alturas intermedias tomar el lastre correspondiente a la altura superior / For intermediate heights take the ballast corresponding to the higher height / Pour les hauteurs intermédiaires, opter pour le lest correspondant à la hauteur immédiatement supérieure / Для промежуточных высот возьмите балласт, соответствующий большей высоте / Orta yükseklikler için daha üst bir yüksekliğe karışık gelen ağırlığı alınız. / لارتفاعات البينية يرجى استخدام الثقل العائد للارتفاع الأعلى /



Fecha / Date: 28/04/2020

Reservado el derecho a modificaciones sin previo aviso. Declinamos toda responsabilidad derivada de la información proporcionada / Subject to modification, without previous warning. This information is supplied without liability / L'entreprise se réserve le droit de procéder à des modifications sans préavis. Nous déclinons toute responsabilité quant aux informations fournies / Мы оставляем за собой право на внесение изменений без предварительного уведомления. Мы снимаем с себя любую ответственность в отношении предоставленной информации / Önceden bildirilmesizin değiştirilme hakkı saklıdır. Verilen bilgiler için hiçbir sorumluluk kabul etmemekteyiz / حقوق التغيير محفوظة دون إشعار مسبق. دون أدنى مسؤولية عن المعلومات المقدمة

FEM 1005 - C25

T	H											H	T	
1	4,5	TN4 146.32.000	TN4	TN4	TN4	4,5	1	TN4	↓	4,5	1	TN4	4,5	1
2	8,4					8,4	2	3,96	8,4	2			8,4	2
3	12,4		TN12	TN12	TN12	20,3	3	11,88	20,3	3	TN12	20,3	3	
4	24,3	TN12 146.31.000												
5	36,2	TR 12	TR 12	TR 12	TR 12	32,2	4	11,88	32,2	4	TR 12 146.30.000	32,2	4	
6	44	TR 8	TR 8M	TR 8M	TR 8M	40,1	5	7,86	40,1	5	TR 8M 146.30.800	40,1	5	
			TX-90 / TXXR	TX-90 / TXXR	TX-90 / TXXR	43,9	6	0,83	43,9	6	TX-90 / TXXR 202.36.500	43,9	6	
		AR 12	T 3-90	T 3-90	T 3-90	46,8	7	2,95	46,8	7	T 3-90 133.32.000	46,8	7	
		8 49,7				52,6	8	5,82	49,7	7	T6-150A	52,6	8	
		9 52,7				56,5	9	3,93	53,6	8	TL20 / Tx 150	56,5	9	
			AN 90			62,1	10	5,6	59,2	9	TL20-5,6	62,1	10	
						67,7	11	5,6	64,8	11	TS20-5,6A	67,7	11	
								5,6	70,4	12	TS20-5,6	73,3	12	
								5,6	76,0	13	TSR20-5,6A	78,9	13	
											TSR20-5,6	84,5	14	
											ASR 20			

AR 12	137.21.000	AS 20	160.21.010
ARD 12	137.21.800	ASD 20/24	160.21.080
AN 90	133.21.000	ASR 20	160.21.200
AND 90	133.21.800	ASRD 20/24	156.21.000
AN 150	161.21.000		
AND 150	161.21.050		
AL 20	153.21.800		
ALD 20	160.21.250		

T: Torre / Tower / Tour / Башни / Kuleler / أبراج
H: Altura / Height / Hauteur / Высота / Yükseklik / ارتفاع

Otras configuraciones de torre / Other tower configuration / Autres configurations / Прочие конфигурации / Diğer konfigürasyonlar / مكونات أخرى

Transporte
Transport / Transport /
Транспортировка / Taşıma / نقل

H=38,4 + AN12

2x

3x HIGH CUBE 40'

≤ 6xTN4

$h_{max} = 3xTR4 + 6xTN4$

h (m)	36
D (m)	8,6 - 10
P (KN)	442 392
Rmax (KN)	93 251

TR4: 800.32.300

Trepado interno / Internal climbing. / Télescopage intérieur / Внутренняя лестница / Bina içi tırmanma / التسلق الداخلي

⚠ Viento fuera de servicio / Out of service wind / Vitesse du vent hors service / Ветровая нагрузка в покое / Rüzgar devre dışı / الرياح خارج الخدمة

ℹ Consultar / Consult / Nous consulter / Консультируйтесь / Danışınız / الرجوع إلى

- ▶ En servicio / In service / En service / В работе / Devrede / في الخدمة
- Fuera de servicio / Out of service / Hors service / В покое / Devre dışı / خارج الخدمة



GSM : +33(0)6 11 16 84 14

LOC & MAT

E-mail : contact@locetmat.com
Web Site : www.locetmat.com

Tel : +33(0)4 68 92 50 92

⚠ FEM 1005 - C25

Reservado el derecho a modificaciones sin previo aviso. Declinamos toda responsabilidad derivada de la información proporcionada / Subject to modification, without previous warning. This information is supplied without liability / L'entreprise se réserve le droit de procéder à des modifications sans préavis. Nous déclinons toute responsabilité quant aux informations fournies / Мы оставляем за собой право на внесение изменений без предварительного уведомления. Мы снимаем с себя любую ответственность в отношении предоставленной информации / Önceden bildirilmeksizin değiştirilme hakkı saklıdır. Verilen bilgiler için hiçbir sorumluluk kabul etmemekteyiz /

حقوق التغيير محفوظة دون إشعار مسبق دون أدنى مسؤولية عن المعلومات المقدمة