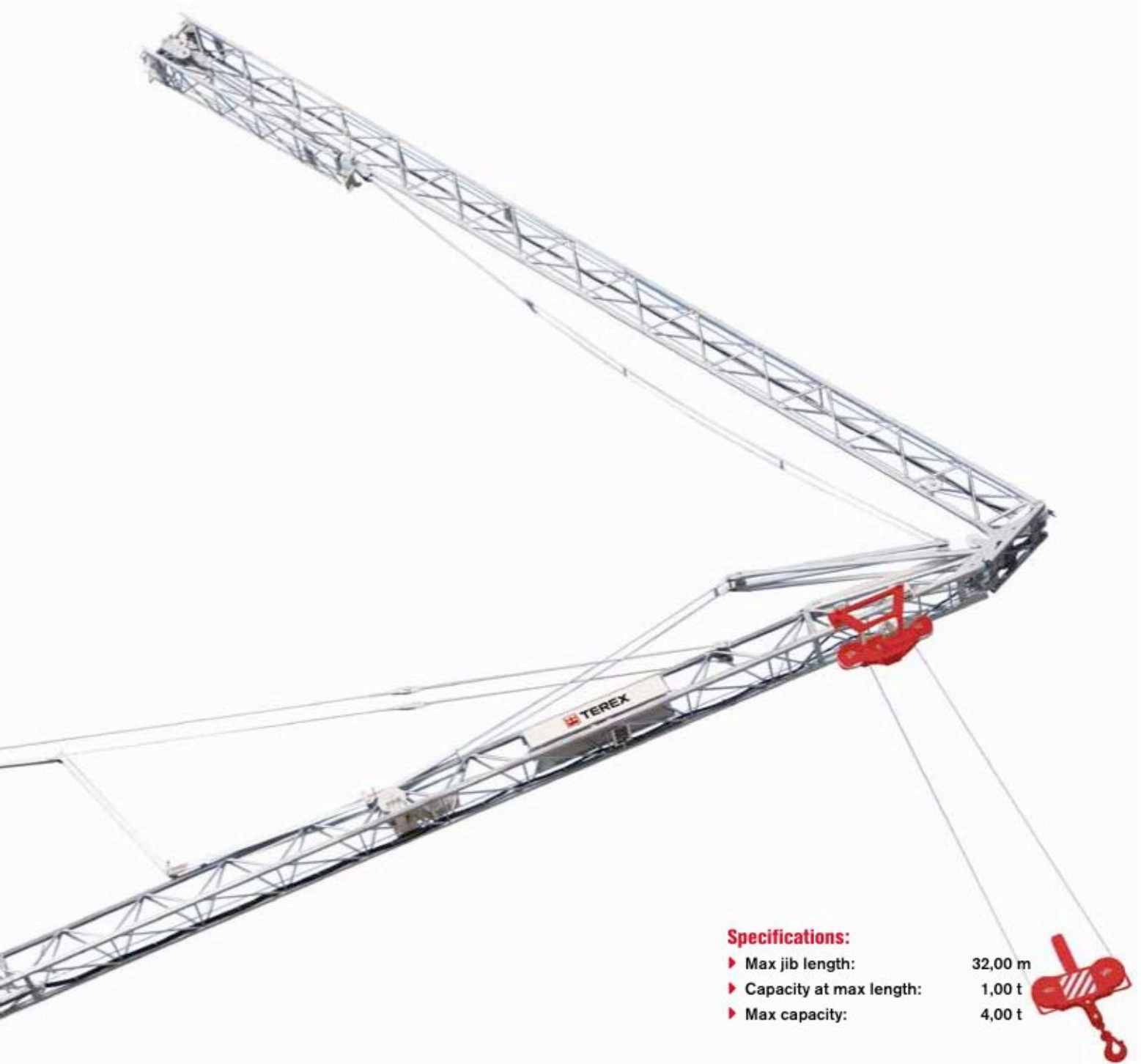


SELF-ERECTING TOWER CRANE



Specifications:

- ▶ Max jib length: 32,00 m
- ▶ Capacity at max length: 1,00 t
- ▶ Max capacity: 4,00 t



WORKS FOR YOU.™

CONTENTS

Inhalt · Contenu · Contenido · Indice · Sumário · Содержание

Page · Seite · Page · Página · Pagina · Página · Страница:

Load Diagram · Lastkurven · Courbes de charges · Curvas de cargas · Diagramma di portata · Diagrama de carga · Диаграмма грузоподъёмности	3
Mechanisms · Antriebe · Mécanismes · Mecanismos · Meccanismi · Mecanismo · Механизм	4
Transportation · Transport · Transport · Transporte · Trasporto · Transporte · Транспортировка	5

KEY

Zeichenerklärung · Légende · Leyenda · Legenda · Legenda · Условные обозначения



Hoisting · Heben · Levage · Elevación · Sollevamento · Elevação · Подъем



Trolleying · Katzfahren · Distribution · Distribución · Traslazione carrello · Distribuição · Передвижение каретки



Slewing · Schwenken · Orientation · Orientació · Rotazione · Giro · Поворот

H

Max. under hook height · Höchste Hakenhöhe · Hauteur maxi. sous crochet · Maxima altura bajo gancho · Altezza max. sotto gancio · Alt. máx. sob o gancho · Макс высота крюка



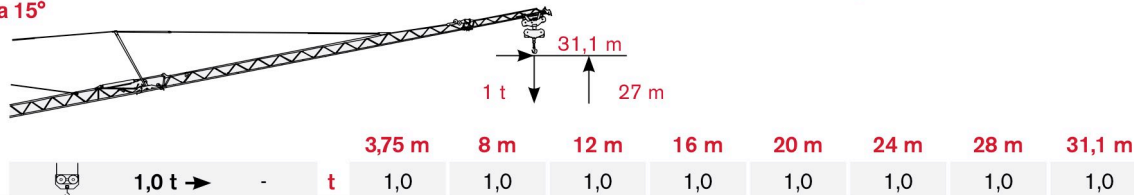
Jib · Ausleger · Flèche · Pluma · Braccio · Lança · Стрела

LOAD DIAGRAM

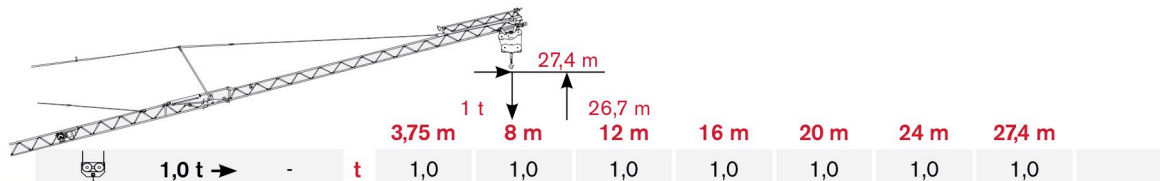
CBR 32 PLUS

Lastkurven · Courbes de charges · Curvas de cargas · Diagramma di portata · Diagrama de carga · Диаграмма грузоподъёмности

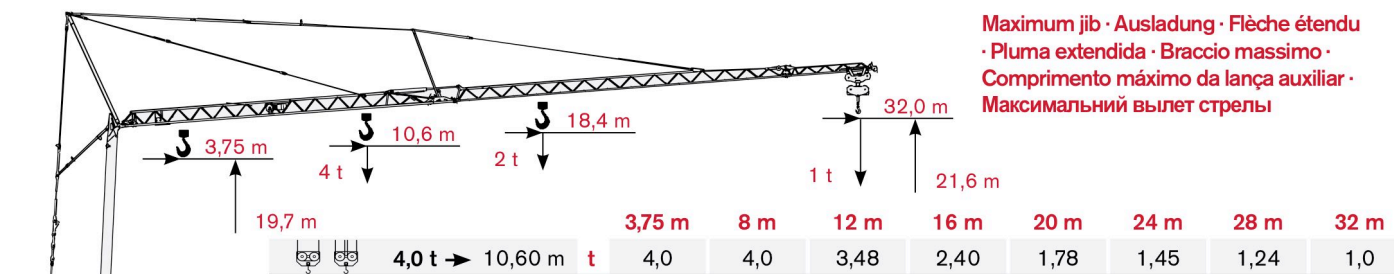
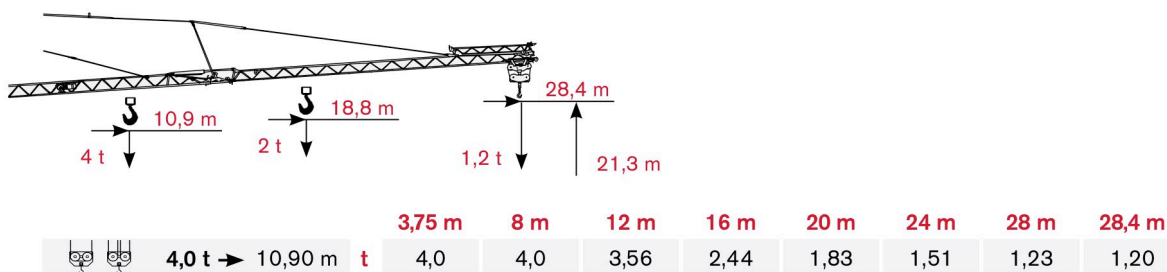
Raised jib 15° · Auslegersteilstellung 15° · Flèche relevée à 15° · Pluma inclinada a 15° · Braccio impennato 15° · Lança levantada 15° · Поднятая вспомогательная стрела 15°



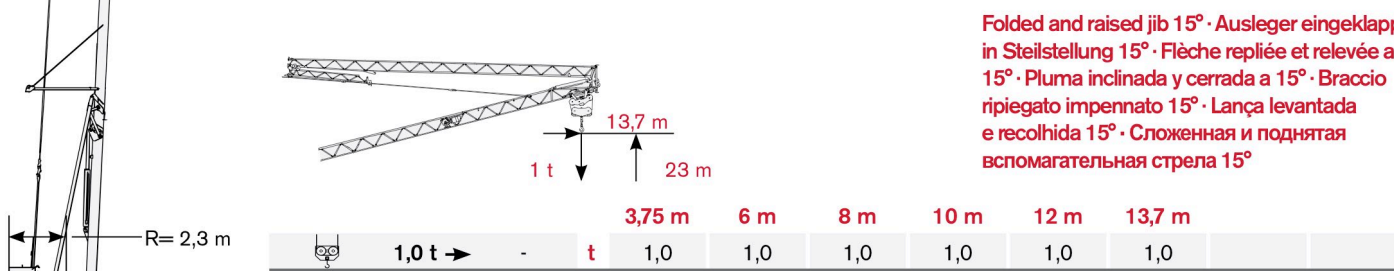
Folded and raised jib 15° · Ausleger eingeklappt in Steilstellung 15° · Flèche repliée et relevée a 15° · Pluma inclinada y cerrada a 15° · Lança levantada e recolhida 15° · Braccio ripiegato impennato 15° · Сложенная и поднятая вспомогательная стрела 15°



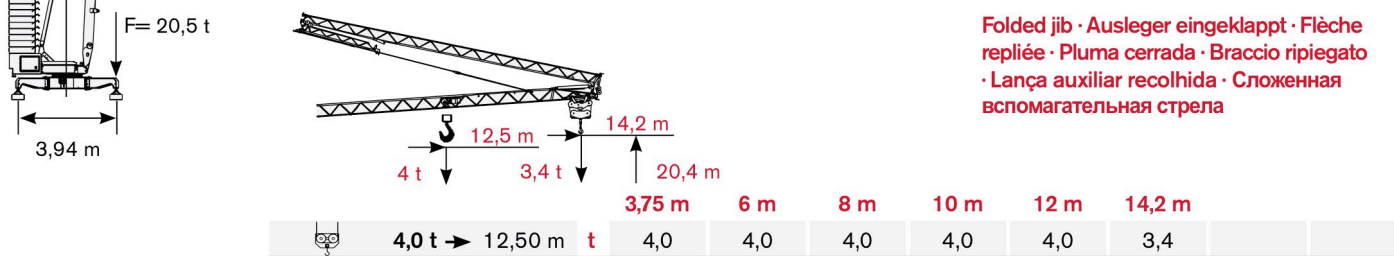
Folded jib · Ausleger eingeklappt · Flèche repliée · Pluma cerrada · Braccio ripiegato · Lança auxiliar recolhida · Сложенная вспомогательная стрела



Maximum jib · Ausladung · Flèche étendu · Pluma extendida · Braccio massimo · Comprimento máximo da lança auxiliar · Максимальный вылет стрелы








Folded and raised jib 15° · Ausleger eingeklappt in Steilstellung 15° · Flèche repliée et relevée a 15° · Pluma inclinada y cerrada a 15° · Braccio ripiegato impennato 15° · Lança levantada e recolhida 15° · Сложенная и поднятая вспомогательная стрела 15°



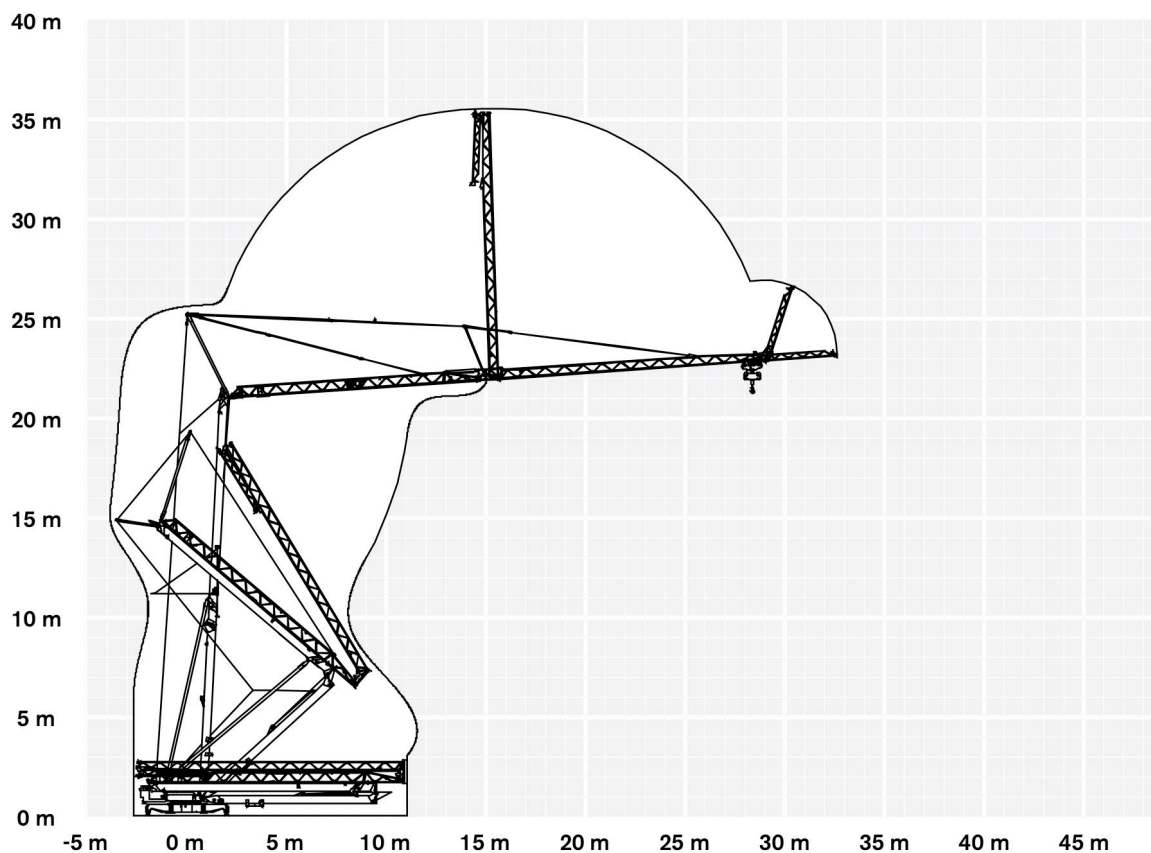
Folded jib · Ausleger eingeklappt · Flèche repliée · Pluma cerrada · Braccio ripiegato · Lança auxiliar recolhida · Сложенная вспомогательная стрела

MECHANISMS

Antriebe · Mécanismes · Mecanismos · Meccanismi · Mecanismo · Механизм

							
		m/min	kg	kW	m/min	kg	kW
Hoisting · Heben · Levage · Elevación · Sollevamento · Elevação · Подъем		8	2000	2,6	4	4000	2,6
		23	2000	8,8	11,5	4000	8,8
		46	1000	8,8	23	2000	8,8
Trolleying · Katzfahren · Distribution · Distribución · Traslazione carrello · Distribuição · Передвижение каретки		0 → 18 → 42		3	0 → 18 → 42		3
Slewing · Schwenken · Orientation · Orientació · Rotazione · Giro · Поворот		0 → 0,2 → 0,9 tr/min · U/min · rpm		4 da Nm	0 → 0,2 → 0,9 tr/min · U/min · rpm		40 Nm
Erection · Montage · Montage · Montaje · Montaggio · Montagem · Сборка							2,2
Power requirements · Anschlußwert · Puissance électrique nécessaire · Potencia electrica necesaria · Potenza elettrica necessaria · Requisitos de energia · Требования по питанию							20 kVA
Main supply · Netzstrom · Réseau · Alimentación · Rete elettrica · Fonte de alimentação · Основной источник							400 V - 50 Hz
Completion ballast · Gegenballast Beton · Lest d'appoint · Lastre de finalización · Zavorra di completamento · Contrapesos completos · Сборочный балласт							13 x 1150 kg
Crane weight (Base ballast included) · Kranegewicht (inkl. Grundballast) · Poids de la grue (Lest de base incluse) · Peso della gru (L'astre de base inclusa) · Peso gru (Zavorra di base inclusa) · Peso da Grua (Contrapeso base incluso) · Для перевозки на трейлере, включая сборочный балласт							14050 kg

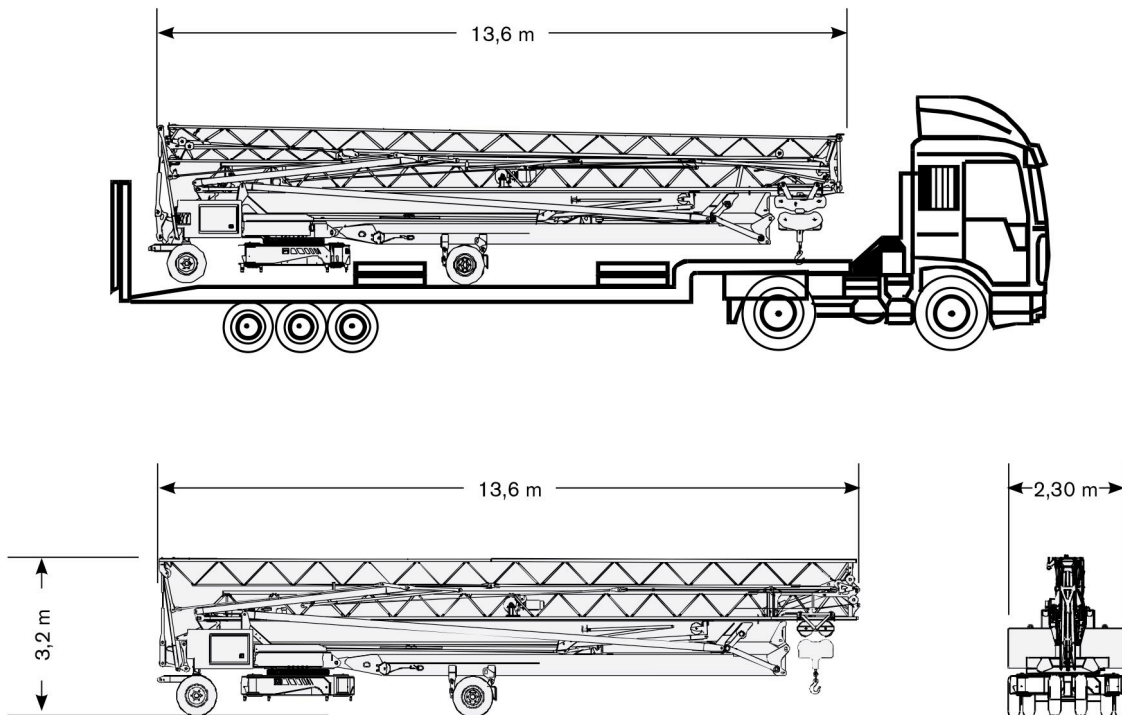
Dimensions · Maße · Dimensions · Dimensiones · Ingombri · Dimensões · Размеры



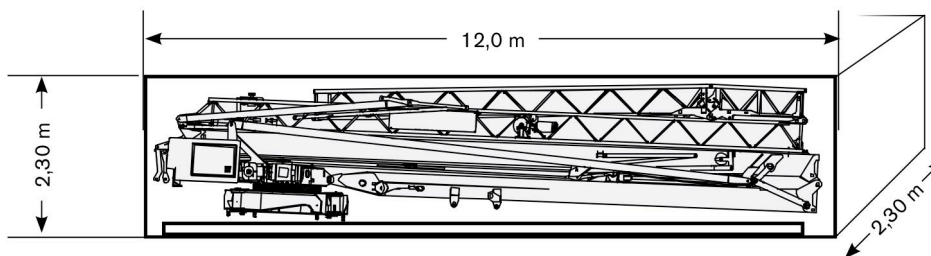
TRANSPORTATION

CBR 32 PLUS

Transport · Transport · Transporte · Trasporto · Transporte · Транспортировка



40 ft Open Top Container



Motions controlled by frequency converter · Frequenzrichter gesteuerte Bewegungen · Mouvements contrôlés par variateur · Movimientos controlados por variadores · Movimenti controllati da inverter · Movimentos controlados por inversor de frequência · Движение контролируется преобразователем частоты

Full hydraulic erection · Vollhydraulische Montage · Montage hydraulique intégrale · Montaje hidráulico integral · Montaggio oleodinamico integrale · Montagem totalmente hidráulica · Полностью гидравлическая сборка

Trailerable with erection ballast · Verfahrbar mit Montage-Ballast · Transportable avec lest de montage · Transportable con lastre de montaje · Trasportabile con zavorra di montaggio · Pode ser rebocado com os lastros de base · Для перевозки на трейлере, включая сборочный балласт

Hydraulic jib unfolding · Hydraulisch klappbar Ausleger · Repliage hydraulique de la flèche · Pluma con repliegue hidráulico · Braccio a ripiegamento oleodinamico · Lança com abertura hidráulica · Гидравлическая система раскладывания вспомогательной стрелы

Galvanized tower, jib and tie bars · Ausleger, Turm und Abspannstange feuerverzinkt · Flèche, mât et tirants galvanisés · Torre, pluma y tirantes cincadas en caliente · Zincatura a caldo torre, braccio e tiranti · Torre, lança e tirantes galvanizados · Башня, гусек и стяжки из оцинкованной стали