

SELF-ERECTING TOWER CRANE

**Specifications:**

- ▶ Max jib length: 21,00 m
- ▶ Capacity at max length: 0,60 t
- ▶ Max capacity: 1,60 t

WORKS FOR YOU.™

Load Diagram · Diagramma di portata · Lastkurven · Courbes de charges · Curvas de cargas · Diagrama de carga · Диаграмма грузоподъёмности	3
Mechanisms · Meccanismi · Antriebe · Mécanismes · Mecanismos · Mecanismo · Механизм	4
Transportation · Trasporto · Transport · Transport · Transporte · Transporte · Транспортировка	5

KEY

Legenda · Zeichenerklärung · Légende · Leyenda · Legenda · Условные обозначения



Hoisting · Sollevamento · Heben · Levage · Elevación · Elevação · Подъем



Trolleying · Traslazione carrello · Katzfahren · Distribution · Distribución · Distribuição · Передвижение каретки



Slewing · Rotazione · Schwenken · Orientation · Orientació · Giro · Поворот

H

Max. under hook height · Altezza max. sotto gancio · Höchste Hakenhöhe · Hauteur maxi. sous crochet · Maxima altura bajo gancho · Alt. máx. sob o gancho · Макс высота крюка

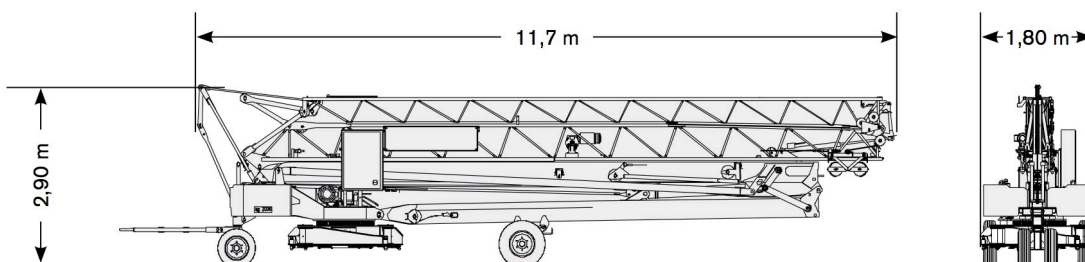
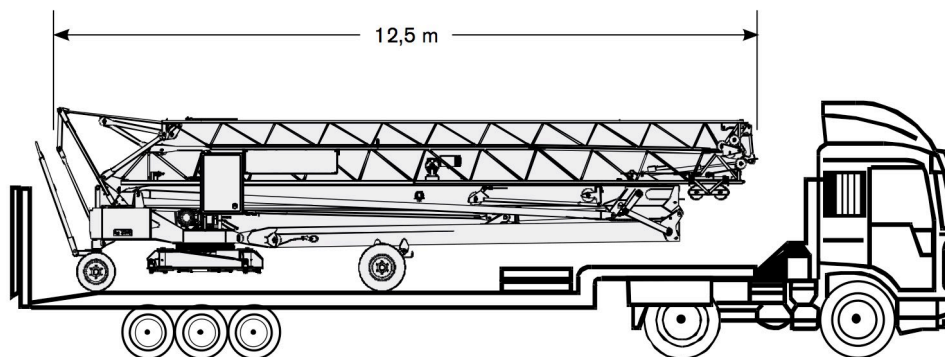


Jib · Braccio · Ausleger · Flèche · Pluma · Lança · Стрела

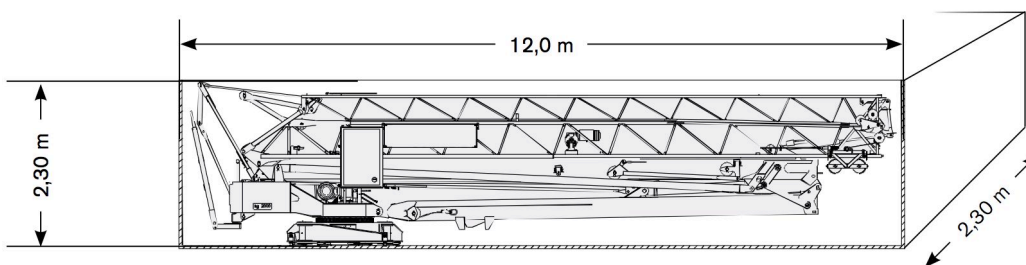
TRANSPORTATION

CBR 21H

Trasporto · Transport · Transport · Transporte · Transporte · Транспортировка



40 ft Open Top Container



Motions controlled by frequency converter · Movimenti controllati da inverter · Frequenzumrichter gesteuerte Bewegungen · Mouvements contrôlés par variateur · Movimientos controlados por variadores · Movimentos controlados por inversor de frecuencia · Движение контролируется преобразователем частоты

Full hydraulic erection · Montaggio oleodinamico integrale · Vollhydraulische Montage · Montage hydraulique intégral · Montaje hidraulico integral · Montagem totalmente hidráulica · Полностью гидравлическая сборка

Trailerable with erection ballast · Trasportabile con zavorra di montaggio · Verfahrbar mit Montage-Ballast · Transportable avec lest de montage · Transportable con lastre de montaje · Pode ser rebocado com os lastros de base · Для перевозки на трейлере, включая сборочный балласт

Hydraulic jib unfolding · Braccio a ripiegamento oleodinamico · Hydraulisch klappbar Ausleger · Repliage hydraulique de la flèche · Pluma con repliegue hidráulico · Lança com abertura hidráulica · Гидравлическая система раскладывания вспомогательной стрелы

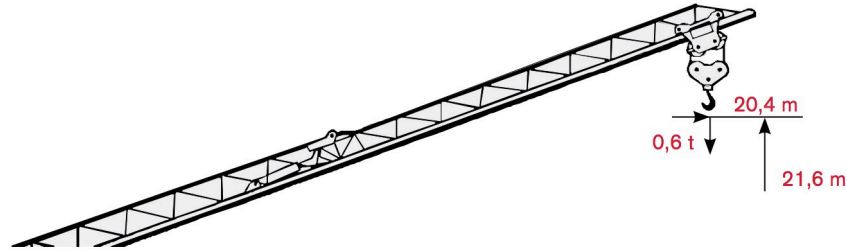
Galvanized tower, jib and tie bars · Zincatura a caldo torre, braccio e tiranti · Ausleger, Turm und Abspannstange feuerverzinkt · Flèche, mât et tirants galvanisés · Torre, pluma y tirantes cincadas en caliente · Torre, lança e tirantes galvanizados · Башня, гусек и стяжки из оцинкованной стали

LOAD DIAGRAM

CBR 21H

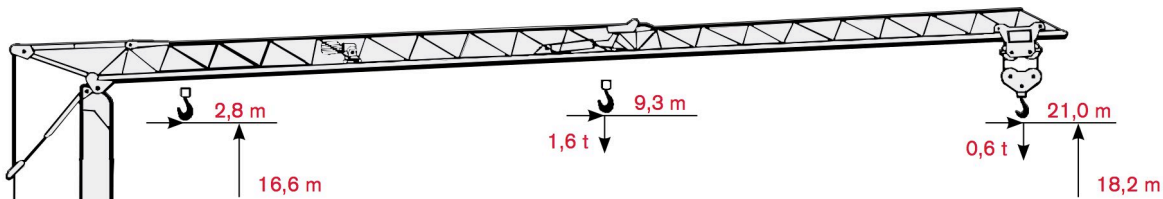
Diagramma di portata · Lastkurven · Courbes de charges · Curvas de cargas · Diagrama de carga · Диаграмма грузоподъёмности

Raised jib · Braccio impennato · Auslegersteilstellung 15° · Flèche relevée à 15° · Pluma inclinada a 15° · Lança levantada 15° · Поднятая вспомогательная стрела 15°



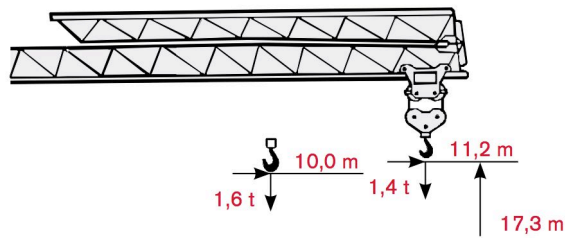
			2,8 m	4 m	6 m	8 m	10 m	12 m	14 m	16 m	18 m	20,4 m	
0,6 t	→	-	t	0,60	0,60	0,60	0,60	0,60	0,60	0,60	0,60	0,60	

Maximum jib · Braccio massimo · Ausladung · Flèche étendu · Pluma extendida · Comprimento máximo da lança auxiliar · Максимальный вылет стрелы

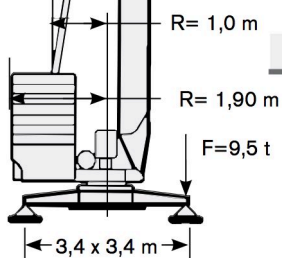


				2,8 m	4 m	6 m	8 m	10 m	12 m	14 m	16 m	18 m	20 m	21 m
1,6 t	→	9,30 m	t	1,60	1,60	1,60	1,60	1,48	1,18	0,98	0,83	0,73	0,64	0,60

Folded jib · Braccio ripiegato · Ausleger eingeklappt · Flèche repliée · Pluma cerrada · Lança auxiliar recolhida · Сложенная вспомогательная стрела



				2,8 m	4 m	6 m	10 m	11,2 m						
1,6 t	→	10,00 m	t	1,60	1,60	1,60	1,60	1,40						



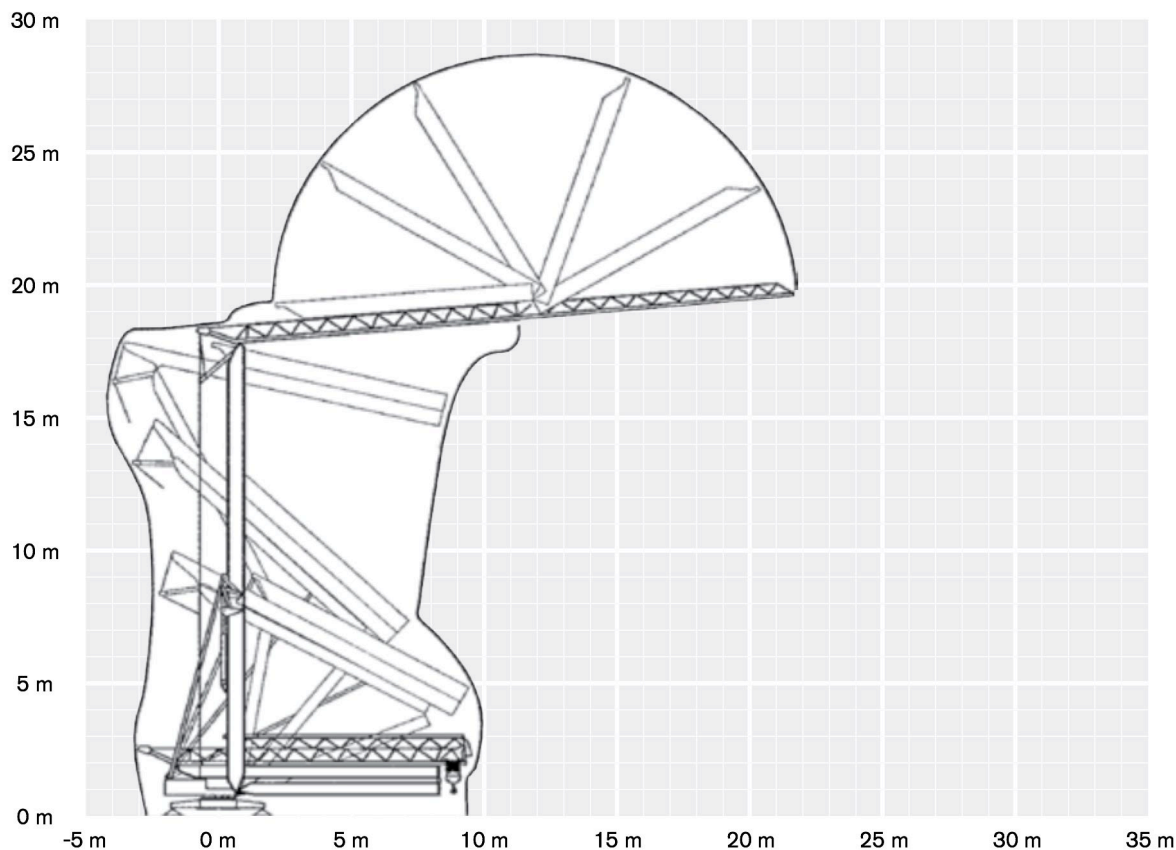
MECHANISMS

CBR 21H

Meccanismi · Antriebe · Mécanismes · Mecanismos · Mecanismo · Механизм

	3 kW - 230 V			6 kW - 230 V			10 kVA - 400 V			kW
	m/min		kg	m/min		kg	m/min		kg	
	▲	▼		▲	▼		▲	▼		
Hoisting · Sollevamento · Heben · Levage · Elevación · Elevação · Подъем	4	4	1600	4	4	1600	4	4	1600	5,5
	8	17	1600	17	17	1600	17	17	1600	
	20	36	600	36	36	600	36	36	700	
Trolleying · Traslazione carrello · Katzfahren · Distribution · Distribución · Distribuição · Передвижение каретки	0 → 11 → 30		-	0 → 11 → 30		-	0 → 11 → 30		-	1,84
Slewing · Rotazione · Schwenken · Orientation · Orientació · Giro · Поворот	0 → 0,2 → 0,9 tr/min - U/min - rpm									12 Nm
Erection · Montaggio · Montage · Montage · Montaje · Montagem · Сборка										1,8
Completion ballast · Zavorra di completamento · Gegenballast Beton · Lest d'appoint · Lastre de finalización · Contrapesos completos · Сборочный балласт										7 x 830 kg
Crane weight (Base ballast included) · Peso gru (Zavorra di base inclusa) · Kranegewicht (inkl. Grundballast) · Poids de la grue (Lest de base incluse) · Peso della gru (L astre de base incluida) · Peso da Grua (Contrapeso base incluso) · Для перевозки на трейлере, включая сборочный балласт										7400 kg

Dimensions · Ingombri · Maße · Dimensions · Dimensiones · Dimensões · Размеры



WORKS FOR YOU.™