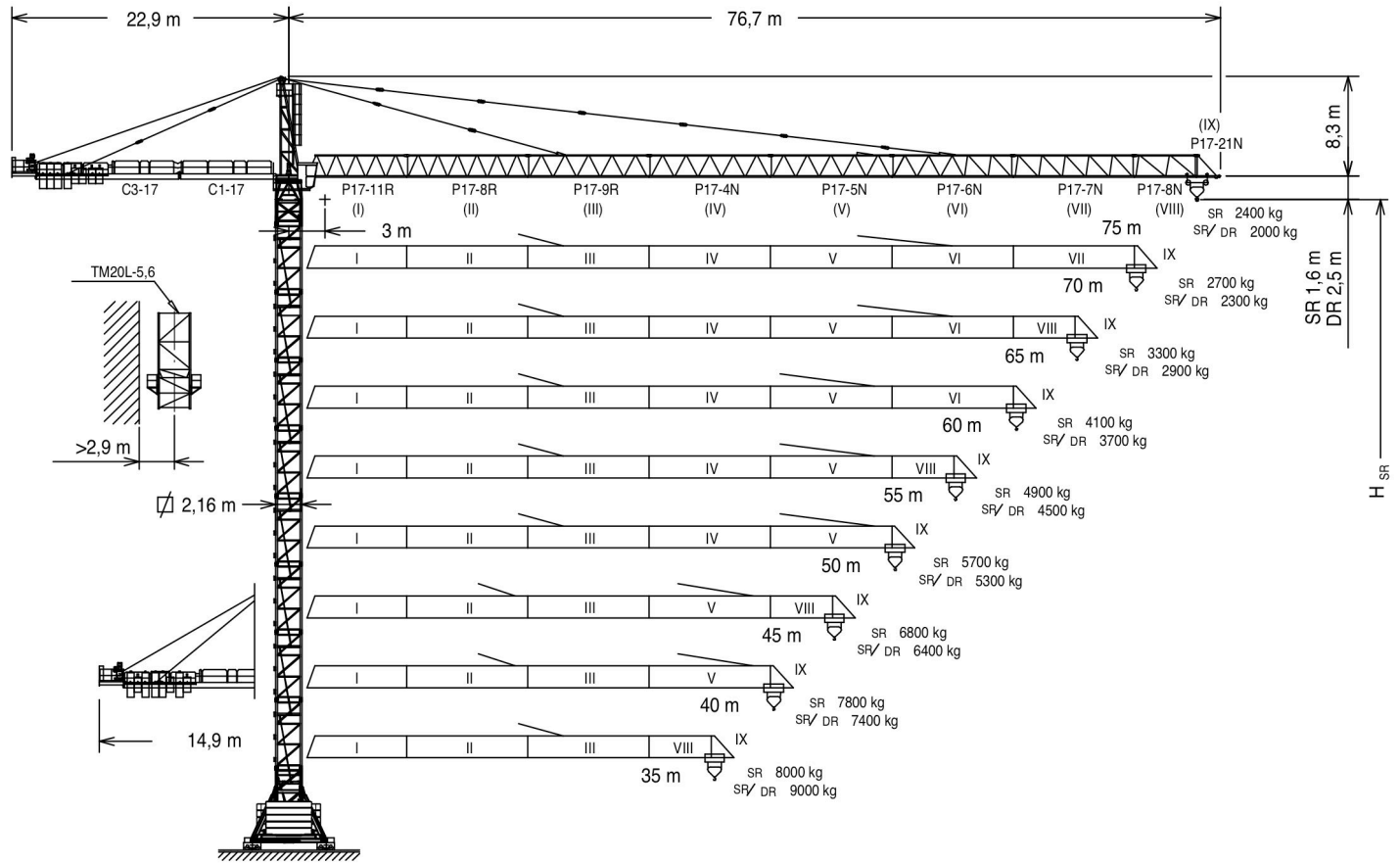


CE UNE 58-101
FEM 1001

UNE-EN-ISO 9001



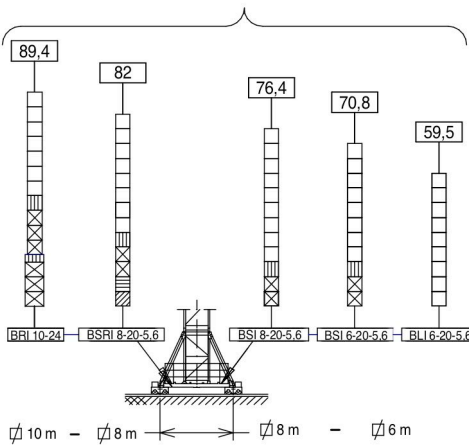
$H_{DR} = H_{SR} - 0,9$

Altura máxima bajo gancho sin arriostrar (m).
 Maximum height under hook without fastening (m).
 Hauteur maximale sous crochet sans ancrage (m).
 Максимальная высота под крюком без крепления (m).
 Bağlantısız maksimum kanca altı yüksekliği (m).
 أقصى ارتفاع تحت الخطاف بدون ربط (m)

C3-17	153.50.500	BSRI 8-20-5,6	204.20.000
C1-17	142.50.900	BRI 10-24	156.20.500
P17-11R	153.40.600	TM20L-5,6	166.35.000
P17-8R	153.41.700	TL20	153.31.000
P17-9R	153.42.000	TL20-5,6	204.31.400
P17-4N	142.43.500	TS20-5,6A	204.31.500
P17-5N	142.44.500	TS20-5,6	204.31.200
P17-6N	153.45.000	TSR20-5,6A	204.31.300
P17-7N	153.46.000	TSR20-5,6	204.31.000
P17-8N	142.46.500	TR24/TS20	156.36.800
P17-21N	153.48.300	TR24-5,6	156.30.700
BLI 6-20-5,6	211.20.500	TRD24-5,6	163.31.300
BSI 6-20-5,6	211.20.300	ABH 100	201.23.000
BSI 8-20-5,6	211.20.000	ABH 100B	204.23.000

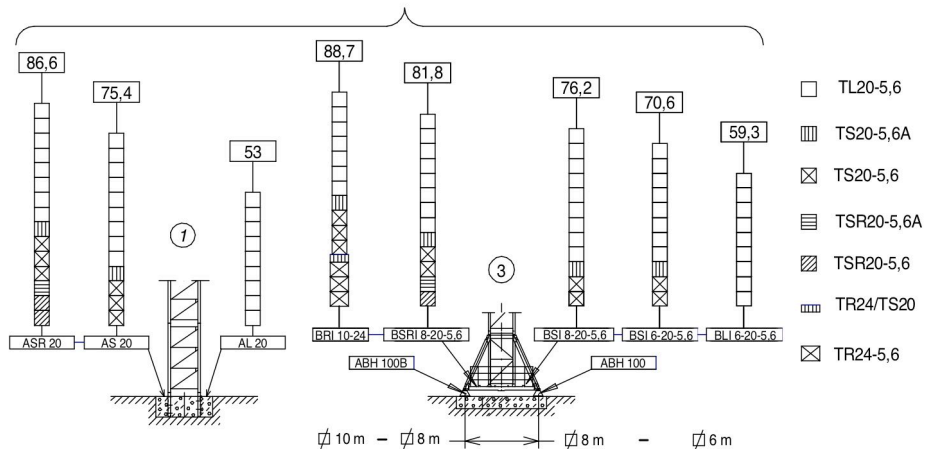
(H) TRASLACIÓN / TRAVELLING /

TRASLACION / ПЕРЕМЕЩЕНИЕ / RAY YÜRÜYÜŞLÜ / متحركة



(H) ESTACIONARIA / STATIONARY /

STATIONAIRE / СТАЦИОНАРНОЕ СОСТОЯНИЕ / SABIT / ثابتة



Fecha / Date: 01/09/2017



Reservado el derecho a modificaciones sin previo aviso. Declinamos toda responsabilidad derivada de la información proporcionada / Subject to modification, without previous warning. This information is supplied without liability / L'entreprise se réserve le droit de procéder à des modifications sans préavis. Nous déclinons toute responsabilité quant aux informations fournies / Мы оставляем за собой право на внесение изменений без предварительного уведомления. Мы снимаем с себя любую ответственность в отношении предоставленной информации / Önceden bildirilmeksizin değiştirilme hakkı saklıdır. Verilen bilgiler için hiçbir sorumluluk kabul etmemekteyiz / حقوق التغيير محفوظة دون إشعار مسبق. دون أدنى مسؤولية عن المعلومات المقدمة

FEM 1001

CARGAS / LOADS / CHARGES / НАГРУЗКИ / YÜKLER / الأحمال **J300N.16.A**

SR (kg)		Cargas máximas / Maximum loads / Charges maximales / Максимальные нагрузки / Maksimum yük / أقصى حمولة SR - 8.000 kg										
[m]	8000 kg @ ... (m)	Alcance del gancho [m] / Hook reach [m] / Portée du crochet (m) / Радиус действия крюка (m) / Kancanın yüksekliği (m) / مدى الخطاف										
		25	30	35	40	45	50	55	60	65	70	75
75 m	27,6	8000	7290	6130	5255	4575	4030	3585	3215	2905	2635	2400
70 m	28,1	8000	7450	6260	5370	4680	4125	3675	3295	2975	2700	—
65 m	30,5	8000	8000	6870	5900	5150	4550	4060	3650	3300	—	—
60 m	33,6	8000	8000	7645	6580	5755	5095	4555	4100	—	—	—
55 m	35,8	8000	8000	8000	7060	6180	5480	4900	—	—	—	—
50 m	37	8000	8000	8000	7340	6430	5700	—	—	—	—	—
45 m	38,9	8000	8000	8000	7760	6800	—	—	—	—	—	—
40 m	39,1	8000	8000	8000	7800	—	—	—	—	—	—	—
35 m	35	8000	8000	8000	—	—	—	—	—	—	—	—

SR / DR (kg)		Cargas máximas / Maximum loads / Charges maximales / Максимальные нагрузки / Maksimum yük / أقصى حمولة SR / DR - 8.000 / 16.000 kg													
[m]	8000 / 16000 kg @ ... (m)	Alcance del gancho [m] / Hook reach [m] / Portée du crochet (m) / Радиус действия крюка (m) / Kancanın yüksekliği (m) / مدى الخطاف													
		10	15	20	25	30	35	40	45	50	55	60	65	70	75
75 m	27,3	8000	8000	8000	8000	7165	5935	5015	4295	3725	3255	2865	2530	2250	2000
	14,8	16000	15770	11470	8885	—	—	—	—	—	—	—	—	—	—
70 m	27,7	8000	8000	8000	8000	7290	6045	5110	4380	3800	3325	2925	2590	2300	—
	15,0	16000	16000	11655	9040	—	—	—	—	—	—	—	—	—	—
65 m	29,9	8000	8000	8000	8000	7970	6625	5615	4830	4205	3690	3265	2900	—	—
	16,2	16000	16000	12670	9850	—	—	—	—	—	—	—	—	—	—
60 m	32,7	8000	8000	8000	8000	8000	7375	6275	5415	4730	4170	3700	—	—	—
	17,7	16000	16000	13985	10900	8845	—	—	—	—	—	—	—	—	—
55 m	34,6	8000	8000	8000	8000	8000	7895	6730	5820	5095	4500	—	—	—	—
	18,7	16000	16000	14900	11630	9455	—	—	—	—	—	—	—	—	—
50 m	35,7	8000	8000	8000	8000	8000	8000	6990	6050	5300	—	—	—	—	—
	19,3	16000	16000	15415	12045	9795	8190	—	—	—	—	—	—	—	—
45 m	37,4	8000	8000	8000	8000	8000	8000	7380	6400	—	—	—	—	—	—
	20,2	16000	16000	16000	12675	10325	8645	—	—	—	—	—	—	—	—
40 m	37,5	8000	8000	8000	8000	8000	8000	7400	—	—	—	—	—	—	—
	20,3	16000	16000	16000	12705	10350	8665	—	—	—	—	—	—	—	—
35 m	38,7	8000	8000	8000	8000	8000	8000	—	—	—	—	—	—	—	—
	21,0	16000	16000	16000	13180	10740	9000	—	—	—	—	—	—	—	—

CARACTERÍSTICAS DE MECANISMOS / MECHANISMS FEATURES | CARACTÉRISTIQUES DES MÉCANISMES / ХАРАКТЕРИСТИКИ МЕХАНИЗМОВ / MEKANİZMALARIN ÖZELLİKLERİ / الخصائص الآلية **J300N.16.A**

opcional / optional / en option / опция / opsiyonel / اختياري						
	EC10085VF 73,5 kW	* EC150125VF 110 kW	TG4025VF 4x 7,5 kW	OG2207VF 3x5,5 kW	TC770VF 5,5 kW	TH2006 15 kW
	 4 8 0...85 0...42	 4 8 0..125 0...62	0...25 m/min	0...0,8 r/min sl/min	4000 kg 0...90 8000 kg 0...70 m/min 16000 kg 0...35 m/min	0,6 m/min
	 8 16 0...42 0...21	 8 16 0...62 0...31	 400V 50Hz			P_{TOTAL} (EC10085VF+ OG2207VF + TC770VF) = 95,5 kW P_{TOTAL} (EC150125VF+ OG2207VF + TC770VF) = 132 kW
	 H ≤ SR 364 m DR 182 m	SR 528 m DR 264 m	 			

Fecha / Date: 01/09/2017



Reservado el derecho a modificaciones sin previo aviso. Declinamos toda responsabilidad derivada de la información proporcionada / Subject to modification, without previous warning. This information is supplied without liability / L'entreprise se réserve le droit de procéder à des modifications sans préavis. Nous déclinons toute responsabilité quant aux informations fournies / Мы оставляем за собой право на внесение изменений без предварительного уведомления. Мы снимаем с себя любую ответственность в отношении предоставленной информации / Önceden bildirilmeksizin değiştirilme hakkı saklıdır. Verilen bilgiler için hiçbir sorumluluk kabul etmemekteyiz / حقوق التغيير محفوظة دون إشعار مسبق. دون أدنى مسؤولية عن المعلومات المقدمة

FEM 1001

LISTA DE EMBARQUE / PACKING LIST / LISTE DE COLISAGE / СПИСОК ПОСТАВКИ / ÇEKİ LİSTESİ / قائمة التحميل J300N.16.A

DENOMINACIÓN / DENOMINATION / DÉSIGNATION / НАЗВАНИЕ / AÇIKLAMA / اسم		L [m]	A [m]	H [m]	P / W [kg]		
Torre inferior / Lower tower / Tour inférieure / Нижняя башня Alt kule / البرج السفلي	TLI20-5,6		5,886	2,306	2,357	4235	
	TSI20-5,6		5,966	2,328	2,390	5390	
	TSRI20-5,6		5,990	2,257	2,257	6562	
	TRID24-5,6		5,990	3,202	3,202	8400	
Torre / Tower / Tour Башня / Kule / برج	TL20		4,175	2,201	2,281	2095	
	TL20-5,6		5,886	2,306	2,357	2910	
	TS20-5,6A		5,978	2,381	2,331	3530	
	TS20-5,6		5,966	2,328	2,390	3550	
	TSR20-5,6A		5,926	2,388	2,325	4170	
	TSR20-5,6		5,990	2,257	2,257	4210	
	TR24-5,6		5,990	2,760	2,835	4760	
TRD24-5,6	5,977	2,740	2,285	5280			
Torre asiento pista + base punta de torre + orientación Slewling table + tower head base + slewing mechanism Tour pivot + base du porte-flèche + mécanisme d'orientation Сиденье площадки + основание верхней секции башни + поворотный механизм Göbek +kule kafa bölümü tabanı+mekanizma برج وحدة الدوارن + قاعدة رأس البرج + آلية الدوران			5,08	2,53	2,27	7390	
Punta de torre / Tower head / Porte-flèche / верхняя секция башни / kulenin kafa bölümü / رأس البرج			8,19	1,41	1,82	2820	
Conjunto asiento pista, punta de torre, orientación Slewling table assembl +, tower head + slewing Groupe pivot + porte-flèche + mécanisme d'orientation Сиденье площадки + верхняя секция башни + поворотный механизм Göbek +kulenin kafa bölümü+mekanizma مجموعة وحدة الدوارن + رأس البرج + آلية الدوران			12,15	3,05	2,48	10750	
Tramo de pluma Jib section Tronçon de flèche Секция стрелы Вот bölümü أجزاء الذراع	P17-11R (I)		8,8	1,60	1,9	1800	
	P17-8R (II)		10,16	1,60	2,04	2120	
	P17-9R (III)		10,17	1,60	2,04	2020	
	P17-4N (IV)		10,19	1,60	1,89	1698	
	P17-5N (V)		10,19	1,60	1,99	1538	
	P17-6N (VI)		10,19	1,60	1,99	1505	
	P17-7N (VII)		10,19	1,60	1,89	1250	
	P17-8N (VIII)		5,30	1,60	1,89	747	
	P17-21N (IX)		2,13	1,74	2,22	375	
Polipasto / Hook assembly / Palan / Полиспаст / Kanca takımı / بكرة	SR		1,08	0,32	0,93	320	
	DR		1,20	0,4	1,62	582	
Tirante sostén pluma / Jib support tie / Tirant de fleche / Растяжка поддержки стрелы / Kol destek bağları / مشد دعامة الذراع	Largo / Long		4,97	0,40	0,74	1605	
	Corto / Short		6,02	0,22	0,71	870	
Carro / Trolley / Chariot / Грузовая тележка / Şaryo / عربة	SR		1,78	2,32	1,7	540	
	DR		2,19	2,32	1,73	860	
Contrapluma con plataformas / Counterjib with platforms Contre-flèche avec plateformes / Противовесная консоль с платформами / Platformlu kuyruk / الذراع المقابل مع المنصة			12,10	2,76	0,62	3085	
Prolongación contrapluma con plataforma / Counterjib extension with platform Prolongement contre-flèche avec plateforme / Удлинение противовесной консоли с платформой / Kuyruk platformla uzatılması / امتداد الذراع المعاكس مع الممرات			8,30	1,91	0,58	1925	
Plataforma y cabina / Platform and cabin / Plateforme et cabine منصة وكابينة / Platform ve kabin			3,760	2,050	2,400	1280	
Soporte y elevación (sin cable) / Support and hoisting (without rope) / Support et levage (sans câble) / Опора и подъем (без троса) / Destek ve vinç kulesi (kabloşuz) / دعم ورفع (بدون كابل)	EC 10085 VF		3,2	2,33	2,2	3900	
	EC 150125 VF		3,2	2,33	2,2	3900	
Transporte torre de montaje/ Jacking cage transport / Transport de tour de montage / Транспортировка монтажной башни / Kaldırma kafesinin taşınması / نقل برج التركيب		TM20L-5,6		9,550	2,070	2,520	5,690

LASTRES INFERIORES / LOWER BALLASTS / LESTS INFÉRIEURS / НИЖНИЙ БАЛЛАСТ / ALT AĞIRLIK TAŞLARI / ثقيل J300N.16.A

BRI 10-24	H (m)	67	78,2	89,4
	P (t)	60	72	96
BSRI 8-20-5,6	H (m)	57,9	65,2	82
	P (t)	60	72	120
BSI 8-20-5,6	H (m)	57,9	65,2	76,4
	P (t)	60	72	96
BSI 6-20-5,6	H (m)	31,6	42,8	59,6
	P (t)	60	72	96
BLI 6-20-5,6	H (m)	31,5	42,7	59,5
	P (t)	60	72	96

H: Altura bajo gancho / Height under hook / Hauteur maximale sous crochet Высота под крюком / Kanca alti yüksekliği / الارتفاع أسفل الخطاف / L'entreprise se réserve le droit de procéder à des modifications sans préavis. Nous déclinons toute responsabilité quant aux informations fournies / Мы оставляем за собой право на внесение изменений без предварительного уведомления. Мы снимаем с себя любую ответственность в отношении предоставленной информации / Önceden bildirilmeksizin değiştirilme hakkı saklıdır. Verilen bilgiler için hiçbir sorumluluk kabul etmemekteyiz / لارتفاعات البينية يرجى استخدام الثقل العائد للارتفاع الأعلى / Karşılık gelen ağırlığı alınız.



Fecha / Date: 01/09/2017

Reservado el derecho a modificaciones sin previo aviso. Declinamos toda responsabilidad derivada de la información proporcionada / Subject to modification, without previous warning. This information is supplied without liability / L'entreprise se réserve le droit de procéder à des modifications sans préavis. Nous déclinons toute responsabilité quant aux informations fournies / Мы оставляем за собой право на внесение изменений без предварительного уведомления. Мы снимаем с себя любую ответственность в отношении предоставленной информации / Önceden bildirilmeksizin değiştirilme hakkı saklıdır. Verilen bilgiler için hiçbir sorumluluk kabul etmemekteyiz / حقوق التغيير محفوظة دون إشعار مسبق. دون أدنى مسؤولية عن المعلومات المقدمة



T	H	Diagram of tower composition						H	T	
1	8,2		TL20-5,6	TL20-5,6	TL20-5,6		TL20-5,6	5,6	8,2	1
2	13,8								13,8	2
3	19,4								19,4	3
4	25								25	4
5	30,6								30,6	5
6	36,2								36,2	6
7	41,8								41,8	7
8	47,4								47,4	8
9	53						TS20-5,6A	5,6	53	9
10	58,6	AL20		TS20-5,6A	TS20-5,6		TS20-5,6	5,6	58,6	10
11	64,2			TS20-5,6					64,2	11
12	69,8						TR 24/TS20	1,42	71,2	12
							TR 24-5,6	5,6	76,8	13
							TRD 24-5,6		82,2	14
									88,0	15
									93,6	16

AL20	153.21.800									
ALD20	160.21.250									
AS20	160.21.010									
ASD20/24	160.21.080									
ASR20	160.21.200									
ASRD20/24	156.21.000									
AR 24	156.21.200									
TL20	153.31.000									
TL20-5,6	204.31.400	TSR20-5,6A	204.31.300							
TS20-5,6	204.31.200	TR24/TS20	156.36.800							
TS20-5,6A	204.31.500	TR24-5,6	156.30.700							
TSR20-5,6	204.31.000	TRD24-5,6	163.31.300							

TSR20-5,6A	75,4	13	5,6
TSR20-5,6	81	14	5,6
	86,6	15	

T: Torre / Tower / Tour / Башня / Kuleler / أبراج / ارتفاع
 H: Altura / Height / Hauteur / Высота / Yükseklik / ارتفاع

Transporte / Transport / Transport / /
 Транспортировка / Taşıma / نقل

H=59,3 m + BLI 6-20-5,6

11x

11x HIGH CUBE 40'

$h_{max} = TL20-5,6T + 6 \times TL20-5,6 + 2 \times TL20$

h (m)	49,6
D (m)	10 - 20
P (KN)	1164 / 1004
Rmax (KN)	263 / 446

TL20-5,6T = 136.32.700

Trepado interno / Internal climbing. / Télescopage intérieur /
 Внутренняя лестница / Bina içi tırmanma / التسلق الداخلي

- ⚠ Viento fuera de servicio / Out of service wind / Vitesse du vent hors service / Ветровая нагрузка в покое / Rüzgar devre dışı / الريح خارج الخدمة
- 📄 Consultar / Consult / Nous consulter / Консультируемся / Danışınız / الرجوع إلى
- ▶ En servicio / In service / En service / В работе / Devrede / في الخدمة
- Fuera de servicio / Out of service / Hors service / В покое / Devre dışı / خارج الخدمة



LOC & MAT

FEM 1001

GSM : +33(0)6 11 16 84 14

E-mail : contact@locetmat.com

Tel : +33(0)4 68 92 50 92

Web Site : www.locetmat.com

Reservado el derecho a modificaciones sin previo aviso. Declinamos toda responsabilidad derivada de la información proporcionada / Subject to modification, without previous warning. This information is supplied without liability / L'entreprise se réserve le droit de procéder à des modifications sans préavis. Nous déclinons toute responsabilité quant aux informations fournies / Мы оставляем за собой право на внесение изменений без предварительного уведомления. Мы снимаем с себя любую ответственность в отношении предоставленной информации / Önceden bildirilmeksizin değiştirilme hakkı saklıdır. Verilen bilgiler için hiçbir sorumluluk kabul etmemekteyiz /

حقوق التغيير محفوظة دون إشعار مسبق. دون أدنى مسؤولية عن المعلومات المقدمة