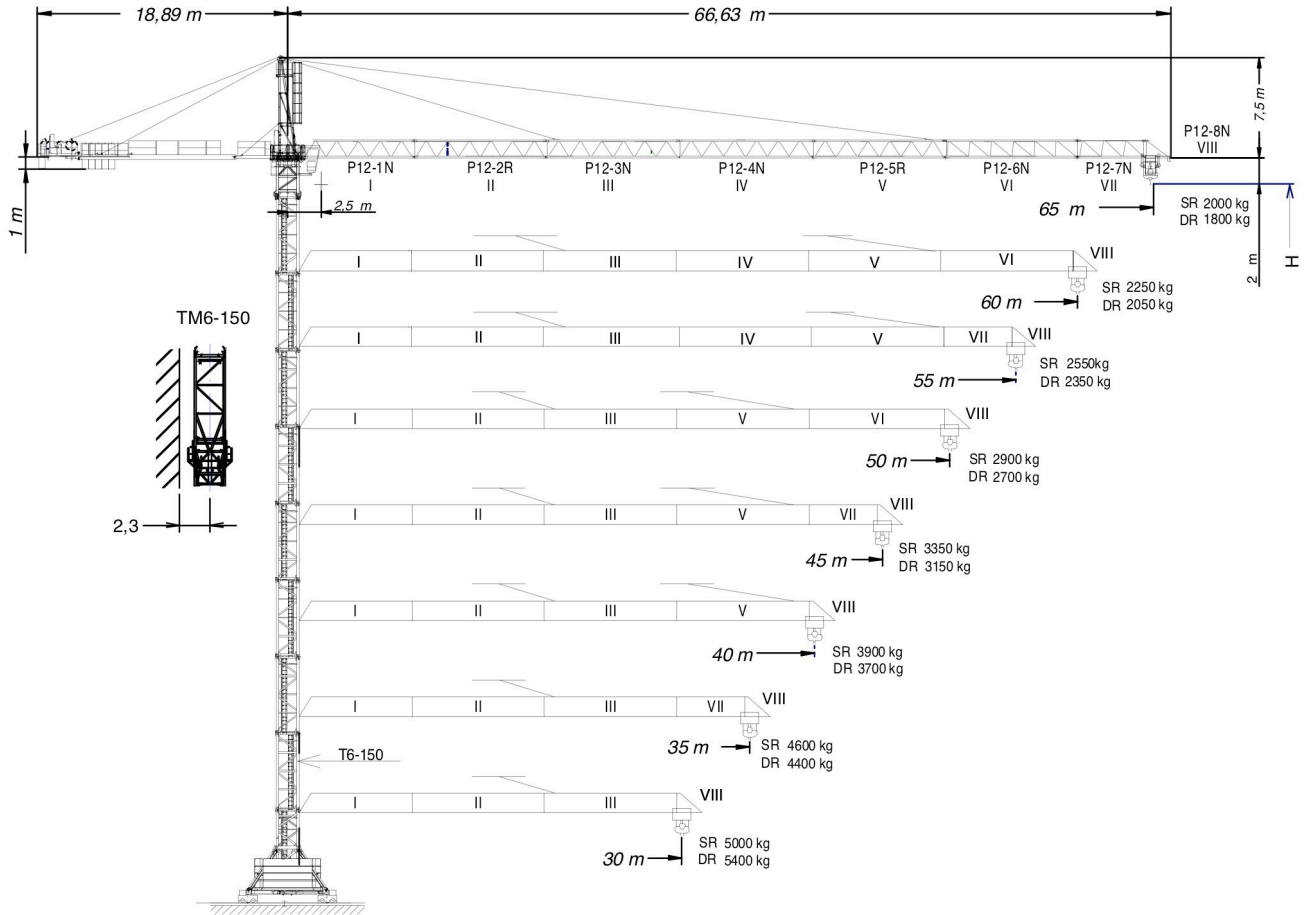




UNE 58-101
FEM 1001

UNE-EN-ISO 9001



$H_{SR} =$

Altura máxima bajo gancho sin arriostrar (m).
 Maximum height under hook without fastening (m).
 Hauteur maximale sous crochet sans ancrage (m).
 Максимальная высота под крюком без крепления (m).
 Bağlantısız maksimum kanca alti yüksekliği (m).
 أقصى ارتفاع تحت الخطاف بدون ربط (m)

P12-1N	167.40.000
P12-2R	167.41.500
P12-3N	167.42.000
P12-4N	167.43.000
P12-5R	167.44.500
P12-6N	167.45.000
P12-7N	167.46.000
P12-8N	167.47.000

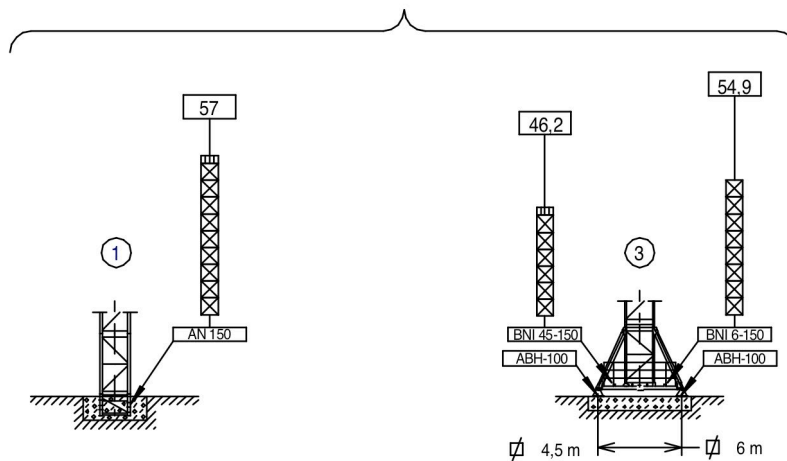
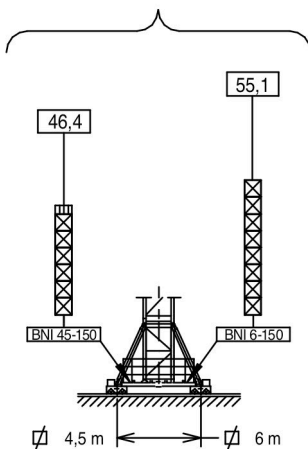
TM6-150	161.35.700
T3-150	161.32.000
T6-150	161.31.000
TD6-150	161.31.700
T12-150	161.31.500
AN 150	161.21.000
BNI 45-150	161.20.500
BNI 6-150	161.20.000
ABH 100	201.23.000

(H) TRASLACIÓN / TRAVELLING /

TRASLACION / ПЕРЕМЕЩЕНИЕ / RAY YÜRÜYÜŞLÜ / متحركة

(H) ESTACIONARIA / STATIONARY /

STATIONAIRE / СТАЦИОНАРНОЕ СОСТОЯНИЕ / SABIT / ثابتة



- T3-150
- T6-150
- TD6-150
- T12-150



Fecha / Date: 15/03/2018

Reservado el derecho a modificaciones sin previo aviso. Declinamos toda responsabilidad derivada de la información proporcionada / Subject to modification, without previous warning. This information is supplied without liability / L'entreprise se réserve le droit de procéder à des modifications sans préavis. Nous déclinons toute responsabilité quant aux informations fournies / Мы оставляем за собой право на внесение изменений без предварительного уведомления. Мы снимаем с себя любую ответственность в отношении предоставленной информации / Önceden bildirilmeksizin değiştirilme hakkı saklıdır. Verilen bilgiler için hiçbir sorumluluk kabul etmemekteyiz / حقوق التغيير محفوظة دون إشعار مسبق. دون أدنى مسؤولية عن المعلومات المقدمة



Cargas máximas / Maximum loads / Charges maximales / Максимальные нагрузки / Maksimum yük / أقصى حمولة		ST-SR-5.000 kg								
[m]	5000 kg @ ... (m)	Alcance del gancho [m] / Hook reach [m] / Portée du crochet (m) / Радиус действия крюка (m) / Kancanın yüksekliği (m) / مدى الخطاف								
		30	35	40	45	50	55	60	65	
65 m	31,5 m	5000	4415	3761	3252	2845	2512	2235	2000	
60 m	31,6 m	5000	4441	3784	3272	2863	2529	2250	—	
55 m	31,8 m	5000	4474	3813	3298	2887	2550	—	—	
50 m	31,9 m	5000	4493	3829	3313	2900	—	—	—	
45 m	32,2 m	5000	4541	3871	3350	—	—	—	—	
40 m	32,4 m	5000	4574	3900	—	—	—	—	—	
35 m	32,6 m	5000	4600	—	—	—	—	—	—	
30 m	30,0 m	5000	—	—	—	—	—	—	—	

Cargas máximas / Maximum loads / Charges maximales / Максимальные нагрузки / Maksimum yük / أقصى حمولة		ST-DR - 10.000 kg									
[m]	10000 kg @ ... (m)	Alcance del gancho [m] / Hook reach [m] / Portée du crochet (m) / Радиус действия крюка (m) / Kancanın yüksekliği (m) / مدى الخطاف									
		20	25	30	35	40	45	50	55	60	65
65 m	17,1 m	8368	6470	5206	4302	3624	3097	2676	2331	2043	1800
60 m	17,1 m	8388	6487	5219	4314	3635	3106	2684	2338	2050	—
55 m	17,2 m	8421	6513	5241	4332	3651	3121	2697	2350	—	—
50 m	17,2 m	8429	6519	5246	4337	3655	3124	2700	—	—	—
45 m	17,3 m	8486	6565	5285	4370	3684	3150	—	—	—	—
40 m	17,3 m	8519	6591	5306	4388	3700	—	—	—	—	—
35 m	17,4 m	8539	6608	5320	4400	—	—	—	—	—	—
30 m	17,6 m	8660	6704	5400	—	—	—	—	—	—	—

CARACTERISTICAS DE MECANISMOS / MECHANISMS FEATURES / CARACTÉRISTIQUES DES

MÉCANISMES / ХАРАКТЕРИСТИКИ МЕХАНИЗМОВ / MEKANİZMALARIN ÖZELLİKLERİ / الخصائص الآلية		اختياري					
*opcional *optional *en option *опция *opsiyonel							
*اختياري		EC3350VF 24,3 kW	*EC6080VF 44,1 kW	TG2020VF 2x7,3 kW	OG1508VF 2x5,5 kW	TC460VF 3 kW	TH1506 11 kW
				0...20 m/min	0...0,8 r/min sl/min	5t 0...60 m/min 10t 0...30 m/min	1 m/min
				400V 50Hz	P_{TOTAL}(EC3350VF+ OG1508VF + TC460VF) = 38,3 kW P_{TOTAL}(EC6080VF+ OG1508VF + TC460VF) = 58,1 kW		
$H \leq$ SR 324 m DR 162 m		$H \leq$ SR 534 m DR 267 m					



Fecha / Date: 15/03/2018

FEM 1001

Reservado el derecho a modificaciones sin previo aviso. Declinamos toda responsabilidad derivada de la información proporcionada / Subject to modification, without previous warning. This information is supplied without liability / L'entreprise se réserve le droit de procéder à des modifications sans préavis. Nous déclinons toute responsabilité quant aux informations fournies / Мы оставляем за собой право на внесение изменений без предварительного уведомления. Мы снимаем с себя любую ответственность в отношении предоставленной информации / Önceden bildirilmeksizin değiştirilme hakkı saklıdır. Verilen bilgiler için hiçbir sorumluluk kabul etmemekteyiz / حقوق التغيير محفوظة دون إشعار مسبق. دون أدنى مسؤولية عن المعلومات المقدمة

LISTA DE EMBARQUE / PACKING LIST / LISTE DE COLISAGE / СПИСОК ПОСТАВКИ / ÇEKİ LİSTESİ / قائمة التحميل J185

DENOMINACIÓN / DENOMINATION / DÉSIGNATION / НАЗВАНИЕ / AÇIKLAMA / اسم	L [m]	A [m]	H [m]	P / W [kg]		
Torre inferior / Lower tower / Tour inférieure / Нижняя башня / Alt kule / البرج السفلي TI-6-150			6,175	2,190	2,190	3.535
Torre / Tower / Tour Башня / Kule / برج T6-150 TD6-150 TT6-150 T3-150 T12-150			6,175 6,175 6,175 3,265 12,000	1,870 1,870 1,870 1,870 1,870	1,870 1,870 1,870 1,870 1,870	2.760 2.930 2.760 1.550 5.180
Torre asiento pista + base punta de torre + orientación Slewing table + tower head base + slewing mechanism Tour pivot + base du porte-flèche + mécanisme d'orientation Сиденье площадки + основание верхней секции башни + поворотный механизм Göbek +kule kafa bölümü tabanı+mekanizma برج وحدة الدوران + قاعدة رأس البرج + آلية الدوران			4,530	2,100	2,035	5227
Punta de torre / Tower head / Porte-flèche верхняя секция башни / kulenin kafa bölümü / رأس البرج			7,661	1,225	1,525	1410
Conjunto asiento pista, punta de torre, orientación Slewing table assembl +, tower head + slewing Groupe pivot + porte-flèche + mécanisme d'orientation Сиденье площадки + верхняя секция башни + поворотный механизм Göbek +kulenin kafa bölümü+mekanizma مجموعة وحدة الدوران + رأس البرج + آلية الدوران			11	2,100	2,035	7600
Tramo de pluma Jib section Tronçon de flèche Секция стрелы Vom bölümü أجزاء الذراع P12-1N (I) P12-2R (II) P12-3N (III) P12-4N (IV) P12-5R (V) P12-6N (VI) P12-7N (VII) P12-8N (VIII)			8,665 10,160 10,160 10,160 10,150 10,150 5,265 2,080	1,366 1,232 1,226 1,226 1,232 1,226 1,226 1,366	1,405 1,396 1,485 1,390 1,485 1,390 1,385 1,650	1115 1320 1165 770 860 640 332 191
Polipasto / Hook assembly / Palan / Полуснаст / Kanca takımı / بكرة SR/DR			1,410	0,550	0,920	410
Tirante sostén pluma / Jib support tie / Tirant de fleche / Растяжка поддержки стрелы / Kol destek bağları / مشد دعامة الذراع	2x 2x 1x		6,214 6,214 6,214	0,36 0,36 0,36	0,48 0,48 0,23	1350 1160 485
Carro Trolley / Chariot / Грузовая тележка / Şaryo / عربة SR/DR			1,790	2,030	1,650	430
Contrapluma con plataformas / Counterjib with platforms Contre-flèche avec plateformes / Противовесная консоль с платформами / Platformlu kuçruk / المنصة مع المقابيل مع المنصة الذراع Prolongación contrapluma con plataforma Counterjib extension with platform / Prolongement contre-flèche avec plateforme / Удлинение противовесной консоли с платформой / Kuçruk platformla uzatılması / امتداد الذراع المعاكس مع الممرات			11,950	2,570	0,59	2560
Plataforma y cabina / Platform and cabin / Plateforme et cabine منصة وكابينة / Platform ve kabin / منصة وكابينة			3,760	2,050	2,400	1280
Soporte y elevación (sin cable) / Support and hoisting (without rope) / Support et levage (sans câble) / Опора и подъем (без троса) / Destek ve vinç kulesi (kabloşuz) / دعم ورفع (بدون كابل)			3,235	1,7	2,0	3000
Estructura torre de montaje / Jacking cage structure / Structure de tour de montage / Структура монтажной башни / Kaldırma kafesi yapısı / هيكل برج التركيب TM6-150			10,320	2,420	2,310	3500

LASTRES INFERIORES / LOWER BALLASTS / LESTS INFÉRIEURS / НИЖНИЙ БАЛЛАСТ / ALT AĞIRLIK TAŞLARI / ثقّل J185

BNI 45-150	H (m)	20,1	31,8	40,5	46,4
	P (t)	48	60	72	96
BNI 6-150	H (m)	43,5	49,3		55,1
	P (t)	36	60		84

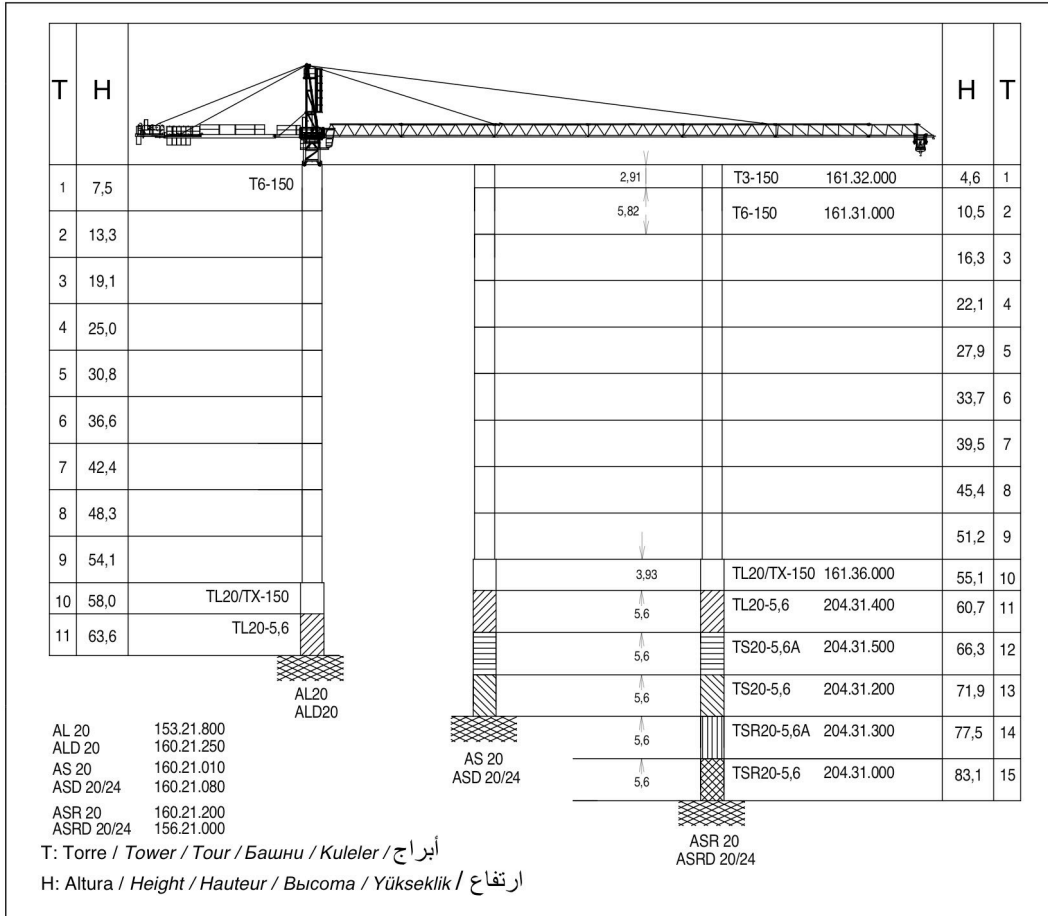
H: Altura bajo gancho / Height under hook / Hauteur maximale sous crochet Высота под крюком / Kanca alti yüksekliği / الارتفاع أسفل الخطاف
 Para alturas intermedias tomar el lastre correspondiente a la altura superior / For intermediate heights take the ballast corresponding to the higher height / Pour les hauteurs intermédiaires, opter pour le lest correspondant à la hauteur immédiatement supérieure / Для промежуточных высот возьмите балласт, соответствующий большей высоте / Orta yükseklikler için daha üst bir yüksekliğe karşılık gelen ağırlığı alıniz. / لارتفاعات البينية يرجى استخدام الثقّل العائد للارتفاع الأعلى /
 اللاراتفاعات البينية يرجى استخدام الثقّل العائد للارتفاع الأعلى / حقوق التغيير محفوظة دون إشعار مسبق. دون أدنى مسؤولية عن المعلومات المقدمة



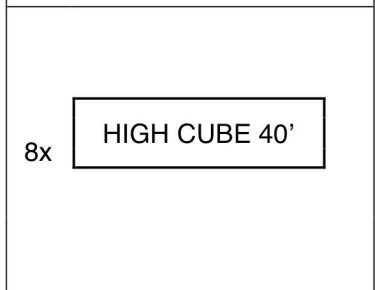
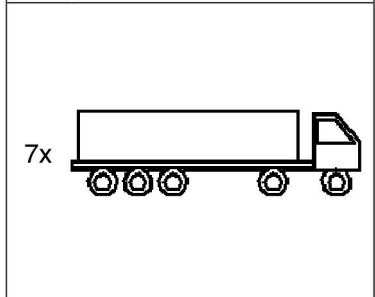
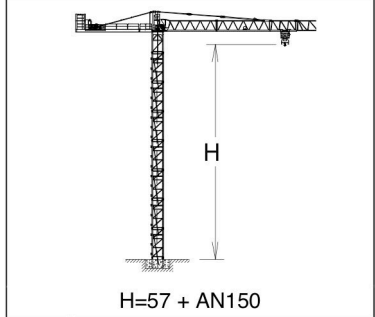
Fecha / Date: 15/03/2018

Reservado el derecho a modificaciones sin previo aviso. Declinamos toda responsabilidad derivada de la información proporcionada / Subject to modification, without previous warning. This information is supplied without liability / L'entreprise se réserve le droit de procéder à des modifications sans préavis. Nous déclinons toute responsabilité quant aux informations fournies / Мы оставляем за собой право на внесение изменений без предварительного уведомления. Мы снимаем с себя любую ответственность в отношении предоставленной информации / Önceden bildirilmeksizin değiştirilme hakkı saklıdır. Verilen bilgiler için hiçbir sorumluluk kabul etmemekteyiz / حقوق التغيير محفوظة دون إشعار مسبق. دون أدنى مسؤولية عن المعلومات المقدمة



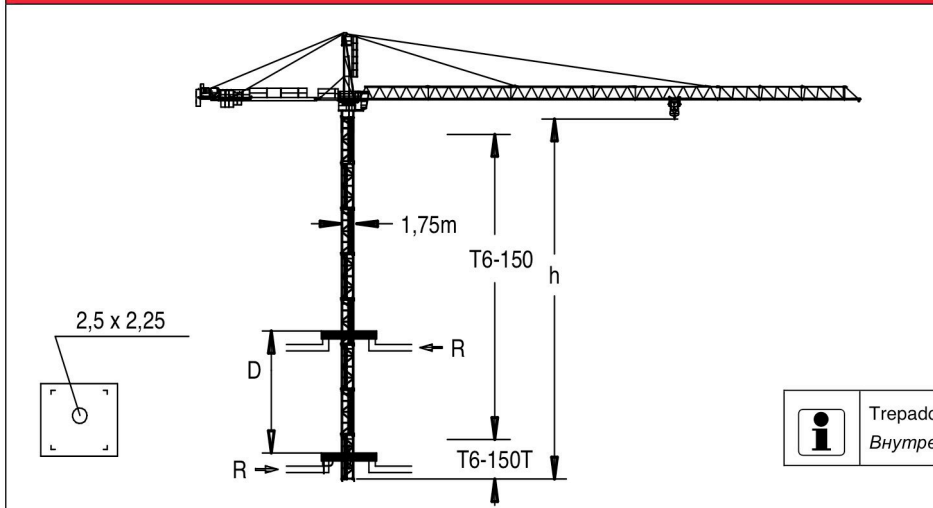


Transporte
Transport / Transport /
Транспортировка / Taşıma / نقل



i Otras configuraciones de torre / Other tower configuration / Autres configurations / Прочие конфигурации / Diğer konfigürasyonlar / مكونات أخرى

TREPADO / CLIMBING / TÉLESCOPAGE / ЛЕСТНИЦА / TIRMANMA / التسلق



$h_{max}: T6-150T + 7xT6-150 + T3-150$

h (m)	51
D (m)	21,2 – 23,9
P (KN)	836 736
Rmax (KN)	93 237

$T6-150T = 161.32.500$

i Trepado interno / Internal climbing. / Télescopage intérieur
Внутренняя лестница / Bina içi tirmanma / التسلق الداخلي

- w** Viento fuera de servicio / Out of service wind / Vitesse du vent hors service / Ветровая нагрузка в покое / Rüzgar devre dışı / الرياح خارج الخدمة
- i** Consultar / Consult / Nous consulter / Консультируйтесь / Danışınız / الرجوع إلى
- ▶** En servicio / In service / En service / В работе / Devrede / في الخدمة
- Fuera de servicio / Out of service / Hors service / В покое / Devre dışı / خارج الخدمة



LOC & MAT

GSM : +33(0)6 11 16 84 14

E-mail : contact@locetmat.com

Web Site : www.locetmat.com

Tel : +33(0)4 68 92 50 92



Reservado el derecho a modificaciones sin previo aviso. Declinamos toda responsabilidad derivada de la información proporcionada / Subject to modification, without previous warning. This information is supplied without liability / L'entreprise se réserve le droit de procéder à des modifications sans préavis. Nous déclinons toute responsabilité quant aux informations fournies / Мы оставляем за собой право на внесение изменений без предварительного уведомления. Мы снимаем с себя любую ответственность в отношении предоставленной информации / Önceden bildirilmeksizin değiştirilme hakkı saklıdır. Verilen bilgiler için hiçbir sorumluluk kabul etmemekteyiz /

حقوق التغيير محفوظة دون إشعار مسبق. دون أدنى مسؤولية عن المعلومات المقدمة