

H_{SR} =

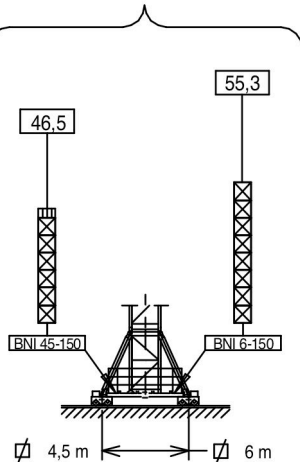
Altura máxima bajo gancho sin arriostrar (m).
 Maximum height under hook without fastening (m).
 Hauteur maximale sous crochet sans ancrage (m).
 Максимальная высота под крюком без крепления (m).
 Bağlantısız maksimum kanca altı yüksekliği (m).
 أقصى ارتفاع تحت الخطاف بدون ربط (m)

P12-1N	167.40.000
P12-2N	167.41.000
P12-3N	167.42.000
P12-4N	167.43.000
P12-5N	167.44.000
P12-6N	167.45.000
P12-7N	167.46.000
P12-8N	167.47.000

TM6-150	161.35.700
T3-150	161.32.000
T6-150	161.31.000
TD6-150	161.31.700
T12-150	161.31.500
AN 150	161.21.000
BNI 45-150	161.20.500
BNI 6-150	161.20.000
ABH 100	201.23.000

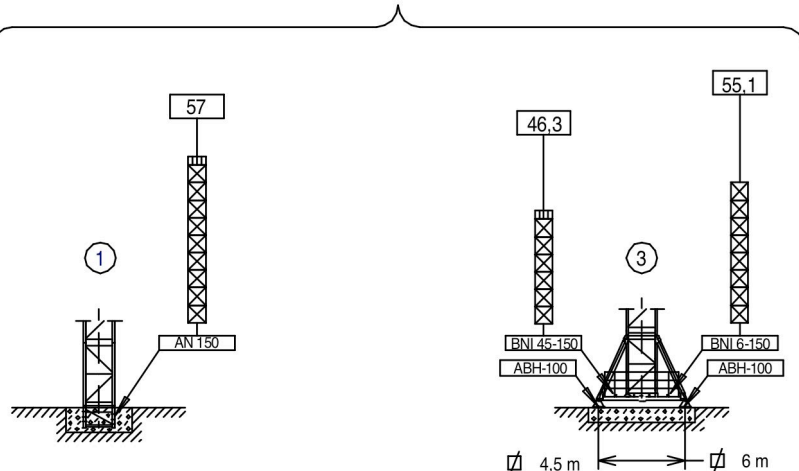
(H) TRASLACIÓN / TRAVELLING /

TRASLACION / ПЕРЕМЕЩЕНИЕ / RAY YÜRÜYÜŞLÜ / متحركة



(H) ESTACIONARIA / STATIONARY /

STATIONAIRE / СТАЦИОНАРНОЕ СОСТОЯНИЕ / SABIT / ثابتة



- T3-150
- ⊠ T6-150
- ⊠ TD6-150
- ⊠ T12-150

Fecha / Date: 04/05/2.017



Reservado el derecho a modificaciones sin previo aviso. Declinamos toda responsabilidad derivada de la información proporcionada / Subject to modification, without previous warning. This information is supplied without liability / L'entreprise se réserve le droit de procéder à des modifications sans préavis. Nous déclinons toute responsabilité quant aux informations fournies / Мы оставляем за собой право на внесение изменений без предварительного уведомления. Мы снимаем с себя любую ответственность в отношении предоставленной информации / Onceden bildirilmeksizin değiştirilme hakkı saklıdır. Verilen bilgiler için hiçbir sorumluluk kabul etmemekteyiz / حقوق التغيير محفوظة دون إشعار مسبق. دون أدنى مسؤولية عن المعلومات المقدمة



Cargas máximas / Maximum loads / Charges maximales / Максимальные нагрузки / Maksimum yük / أقصى حمولة		SR-5.000 kg									
[m]	ST-SR (kg) 5000 kg @ ... (m)	Alcance del gancho [m] / Hook reach [m] / Portée du crochet (m) / Радиус действия крюка (m) / Kancanın yüksekliği (m) / مدى الخطاف									
		30	35	40	45	50	55	60	65		
65 m	27,2 m	4477	3740	3188	2758	2414	2133	1898	1700		
60 m	28,3 m	4680	3914	3340	2893	2536	2244	2000			
55 m	28,9 m	4783	4003	3418	2962	2598	2300				
50 m	29,8 m	4953	4149	3545	3076	2700					
45 m	30,7 m	5000	4309	3685	3200						
40 m	31,5 m	5000	4440	3800							
35 m	31,9 m	5000	4500								
30 m	30,0 m	5000									

Cargas máximas / Maximum loads / Charges maximales / Максимальные нагрузки / Maksimum yük / أقصى حمولة		DR - 10.000 kg									
[m]	ST - DR (kg) 10000 kg @ ... (m)	Alcance del gancho [m] / Hook reach [m] / Portée du crochet (m) / Радиус действия крюка (m) / Kancanın yüksekliği (m) / مدى الخطاف									
		20	25	30	35	40	45	50	55	60	65
65 m	14,1 m	6788	5260	4242	3514	2969	2544	2205	1927	1696	1500
60 m	14,7 m	7100	5510	4450	3693	3125	2683	2330	2041	1800	
55 m	15,0 m	7263	5640	4558	3786	3206	2756	2395	2100		
50 m	15,4 m	7525	5850	4733	3936	3338	2872	2500			
45 m	16,0 m	7813	6080	4925	4100	3481	3000				
40 m	16,4 m	8050	6270	5083	4236	3600					
35 m	16,6 m	8163	6360	5158	4300						
30 m	17,0 m	8375	6530	5300							

CARACTERISTICAS DE MECANISMOS / MECHANISMS FEATURES / CARACTÉRISTIQUES DES MÉCANISMES / ХАРАКТЕРИСТИКИ МЕХАНИЗМОВ / MEKANİZMALARIN ÖZELLİKLERİ / الخصائص الآلية

*opcional *optional *en option *опция *opsiyonel *اختياري	EC3350VF 24,3 kW		*EC4860 35,3 kW	*EC6080VF 44,1 kW	TG2020VF 2x7,3 kW	OG1508VF 2x5,5 kW	TC460VF 3 kW	TH1506 11 kW
		2,5 t -- 50 m/min 5 t -- 25 m/min	2,5 5 5 60 30 7		0...20 m/min	0...0,8 r/min sl/min	5t 0...60 m/min 10t 0...30 m/min	1 m/min
		5 t -- 25 m/min. 10 t -- 12,5 m/min.	5 10 10 30 15 3,5		400V 50Hz	P _{TOTAL} (EC3350VF+ OG1508VF + TC460VF) = 38,3 kW P _{TOTAL} (EC4860+ OG1508VF + TC460VF) = 49,3 kW P _{TOTAL} (EC6080VF+ OG1508VF + TC460VF) = 58,1 kW	EC4860	kW +20% m/min +20%
	H ≤ SR 324 m DR 162 m	H ≤ SR 534 m DR 267 m						



Fecha / Date: 04/05/2.017

FEM 1001

Reservado el derecho a modificaciones sin previo aviso. Declinamos toda responsabilidad derivada de la información proporcionada / Subject to modification, without previous warning. This information is supplied without liability / L'entreprise se réserve le droit de procéder à des modifications sans préavis. Nous déclinons toute responsabilité quant aux informations fournies / Мы оставляем за собой право на внесение изменений без предварительного уведомления. Мы снимаем с себя любую ответственность в отношении предоставленной информации / Onceden bildirilmeksizin değiştirilme hakkı saklıdır. Verilen bilgiler için hiçbir sorumluluk kabul etmemekteyiz / حقوق التغيير محفوظة دون إشعار مسبق. دون أدنى مسؤولية عن المعلومات المقدمة

LISTA DE EMBARQUE / PACKING LIST / LISTE DE COLISAGE / СПИСОК ПОСТАВКИ / ÇEKİ LİSTESİ / قائمة التحميل J160.10

DENOMINACIÓN / DENOMINATION / DÉSIGNATION / НАЗВАНИЕ / AÇIKLAMA / اسم	L [m]	A [m]	H [m]	P / W [kg]		
Torre inferior / Lower tower / Tour inférieure / Нижняя башня / Alt kule / البرج السفلي TI-6-150			6,175	2,190	2,190	3.535
Torre / Tower / Tour Башня / Kule / برج T6-150 TD6-150 TT6-150 T3-150 T12-150			6,175 6,175 6,175 3,265 12,000	1,870 1,870 1,870 1,870 1,870	1,870 1,870 1,870 1,870 1,870	2.760 2.930 2.760 1.550 5.180
Torre asiento pista + base punta de torre + orientación Slewing table + tower head base + slewing mechanism Tour pivot + base du porte-flèche + mécanisme d'orientation Сиденье площадки + основание верхней секции башни + поворотный механизм Göbek +kule kafa bölümü tabanı+mekanizma برج وحدة الدوارن + قاعدة رأس البرج + آلية الدوران			4,530	2,100	2,035	5227
Punta de torre / Tower head / Porte-flèche верхняя секция башни / kulenin kafa bölümü / رأس البرج			7,661	1,225	1,525	1410
Conjunto asiento pista, punta de torre, orientación Slewing table assembl +, tower head + slewing Groupe pivot + porte-flèche + mécanisme d'orientation Сиденье площадки + верхняя секция башни + поворотный механизм Göbek +kulenin kafa bölümü+mekanizma مجموعة وحدة الدوارن + رأس البرج + آلية الدوران			11	2,100	2,035	7600
Tramo de pluma Jib section Tronçon de flèche Секция стрелы Vom bölümü أجزاء الذراع P12-1N (I) P12-2N (II) P12-3N (III) P12-4N (IV) P12-5N (V) P12-6N (VI) P12-7N (VII) P12-8N (VIII)			8,665 10,160 10,160 10,160 10,150 10,150 5,265 2,080	1,366 1,226 1,226 1,226 1,226 1,226 1,226 1,366	1,405 1,396 1,485 1,390 1,485 1,390 1,385 1,650	1115 1210 1165 770 787 640 332 191
Polipasto / Hook assembly / Palan / Полуснаст / Kanca takımı / بكرة SR/DR			1,410	0,550	0,920	410
Tirante sostén pluma / Jib support tie / Tirant de fleche / Растяжка поддержки стрелы / Kol destek bağları / مشد دعامة الذراع	2x 2x 1x		6,214 6,214 6,214	0,36 0,36 0,36	0,48 0,48 0,23	1350 1160 485
Carro Trolley / Chariot / Грузовая тележка / Şaryo / عربة SR/DR			1,790	2,030	1,650	430
Contrapluma con plataformas / Counterjib with platforms Contre-flèche avec plateformes / Противовесная консоль с платформами / Platformlu kuçruk / المنصة مع المقابيل مع المنصة الذراع Prolongación contrapluma con plataforma Counterjib extension with platform / Prolongement contre-flèche avec plateforme / Удлинение противовесной консоли с платформой / Kuçruk platformla uzatılması / امتداد الذراع المعاكس مع الممرات			11,810	2,984	0,5	2500
Plataforma y cabina / Platform and cabin / Plateforme et cabine Платформа и кабина / Platform ve kabin / منصة وكابينة			3,760	2,050	2,400	1280
Soporte y elevación (sin cable) / Support and hoisting (without rope) / Support et levage (sans câble) / Опора и подъем (без троса) / Destek ve vinç kulesi (kabloşuz) / دعم ورفع (بدون كابل)			3,235	1,7	2,0	3000
Estructura torre de montaje / Jacking cage structure / Structure de tour de montage / Структура монтажной башни / Kaldırma kafesi yapısı / هيكل برج التركيب TM6-150			10,320	2,420	2,310	3500

LASTRES INFERIORES / LOWER BALLASTS / LESTS INFÉRIEURS / НИЖНИЙ БАЛЛАСТ / ALT AĞIRLIK TAŞLARI / ثقّل J160.10

BNI 45-150	H (m)	20,1	31,8	40,7	46,5
	P (t)	48	60	72	96
BNI 6-150	H (m)	43,7	49,5		55,3
	P (t)	48	72		96

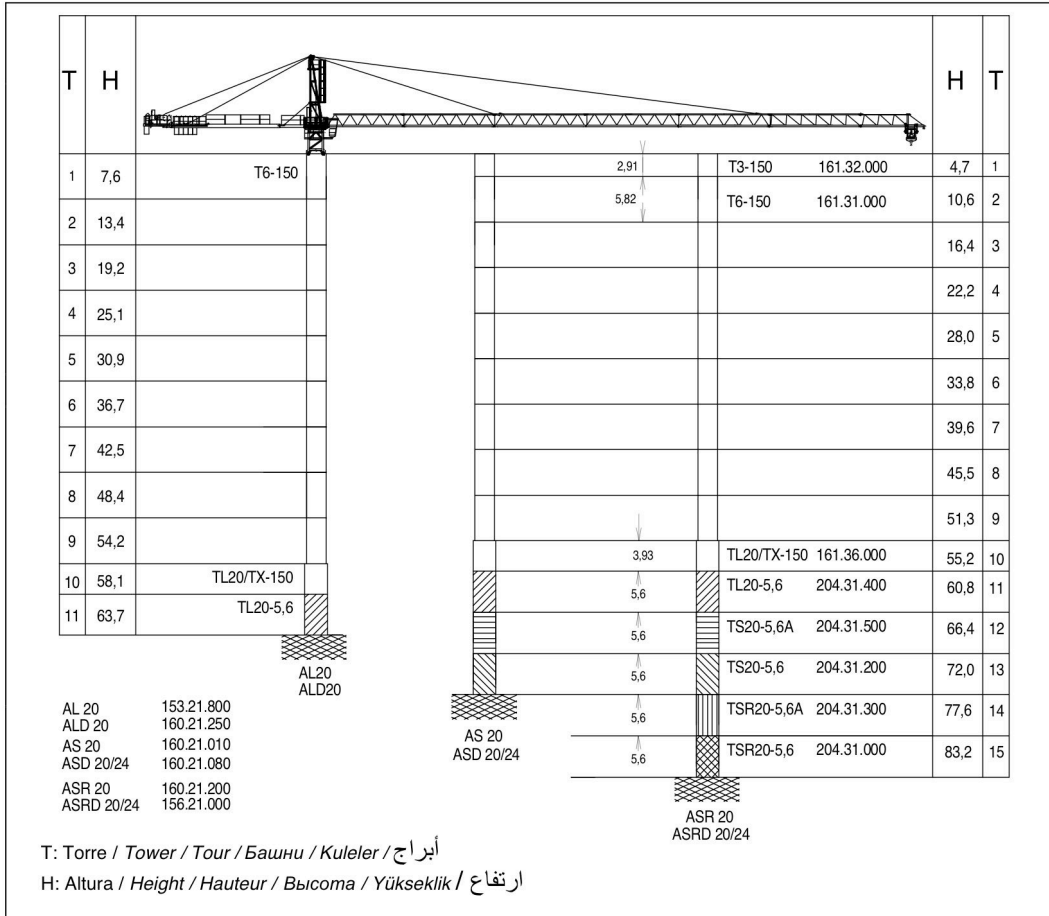
H: Altura bajo gancho / Height under hook / Hauteur maximale sous crochet Высота под крюком / Kanca alti yüksekliği / الارتفاع أسفل الخطاف
 Para alturas intermedias tomar el lastre correspondiente a la altura superior / For intermediate heights take the ballast corresponding to the higher height / Pour les hauteurs intermédiaires, opter pour le lest correspondant à la hauteur immédiatement supérieure / Для промежуточных высот возьмите балласт, соответствующий большей высоте / Orta yükseklikler için daha üst bir yüksekliğe karşılık gelen ağırlığı alınız. / لارتفاعات البينية يرجى استخدام الثقل العائد للارتفاع الأعلى /
 اللاراتفاعات البينية يرجى استخدام الثقل العائد للارتفاع الأعلى / حقوق التغيير محفوظة دون إشعار مسبق. دون أدنى مسؤولية عن المعلومات المقدمة



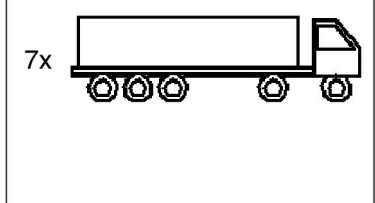
Fecha / Date: 04/05/2.017

Reservado el derecho a modificaciones sin previo aviso. Declinamos toda responsabilidad derivada de la información proporcionada / Subject to modification, without previous warning. This information is supplied without liability / L'entreprise se réserve le droit de procéder à des modifications sans préavis. Nous déclinons toute responsabilité quant aux informations fournies / Мы оставляем за собой право на внесение изменений без предварительного уведомления. Мы снимаем с себя любую ответственность в отношении предоставленной информации / Önceden bildirilmeksizin değiştirilme hakkı saklıdır. Verilen bilgiler için hiçbir sorumluluk kabul etmemekteyiz / حقوق التغيير محفوظة دون إشعار مسبق. دون أدنى مسؤولية عن المعلومات المقدمة





T: Torre / Tower / Tour / Башни / Kuleler / أبراج
H: Altura / Height / Hauteur / Высота / Yükseklik / ارتفاع

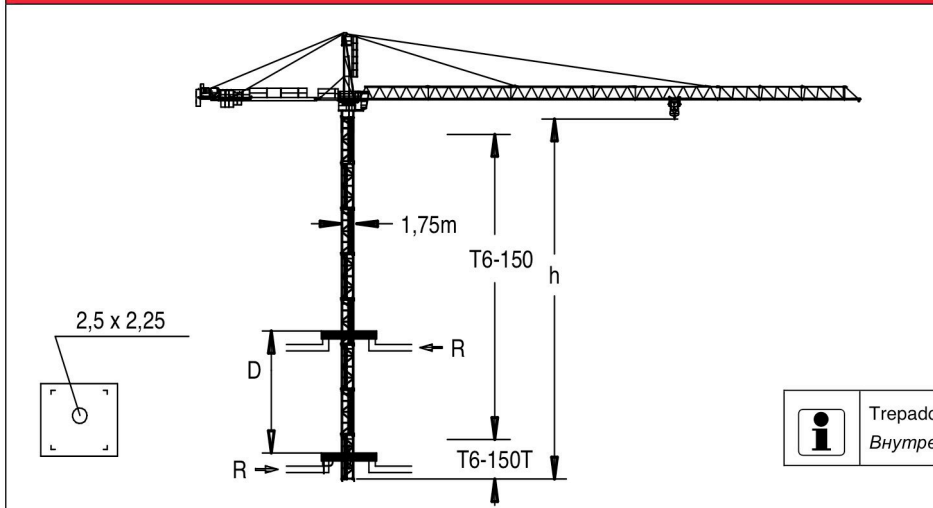


8x HIGH CUBE 40'



Otras configuraciones de torre / Other tower configuration / Autres configurations / Прочие конфигурации / Diğer konfigürasyonlar / مكونات أخرى

TREPADO / CLIMBING / TÉLESCOPAGE / ЛЕСТНИЦА / TIRMANMA / التسلق



h_{max}: T6-150T + 7xT6-150 + T3-150

	▶	■
h (m)	51,2	
D (m)	11,6 - 23	
P (KN)	802	702
Rmax (KN)	184	330

T6-150T = 161.32.500



Trepado interno / Internal climbing. / Télescopage intérieur
Внутренняя лестница / Bina içi tirmanma / التسلق الداخلي

- ⚠ Viento fuera de servicio / Out of service wind / Vitesse du vent hors service / Ветровая нагрузка в покое / Rüzgar devre dışı / الرياح خارج الخدمة
- ℹ Consultar / Consult / Nous consulter / Консультируйтесь / Danışınız / الرجوع إلى
- ▶ En servicio / In service / En service / В работе / Devrede / في الخدمة
- Fuera de servicio / Out of service / Hors service / В покое / Devre dışı / خارج الخدمة



LOC & MAT

GSM : +33(0)6 11 16 84 14

E-mail : contact@locetmat.com
Web Site : www.locetmat.com

Tel : +33(0)4 68 92 50 92



Reservado el derecho a modificaciones sin previo aviso. Declinamos toda responsabilidad derivada de la información proporcionada / Subject to modification, without previous warning. This information is supplied without liability / L'entreprise se réserve le droit de procéder à des modifications sans préavis. Nous déclinons toute responsabilité quant aux informations fournies / Мы оставляем за собой право на внесение изменений без предварительного уведомления. Мы снимаем с себя любую ответственность в отношении предоставленной информации / Önceden bildirilmeksizin değiştirilme hakkı saklıdır. Verilen bilgiler için hiçbir sorumluluk kabul etmemekteyiz / حقوق التغيير محفوظة دون إشعار مسبق. دون أدنى مسؤولية عن المعلومات المقدمة