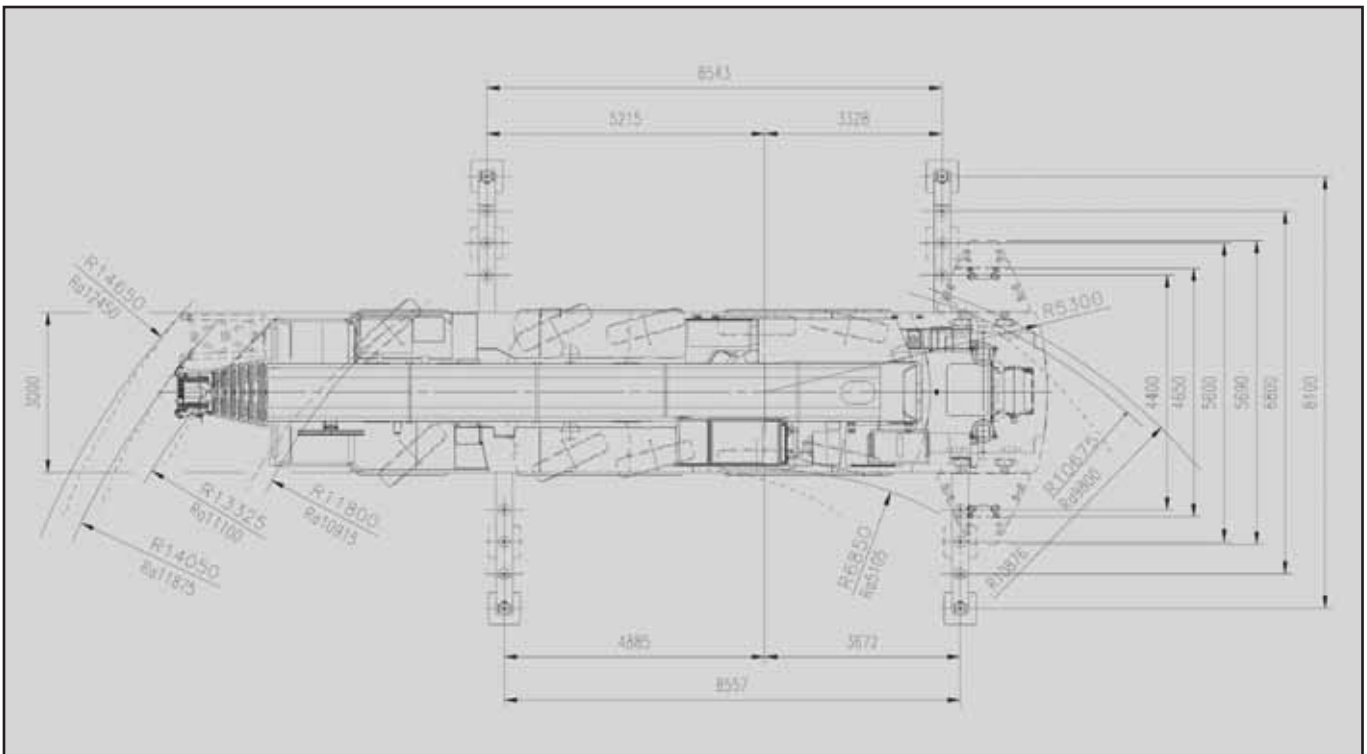
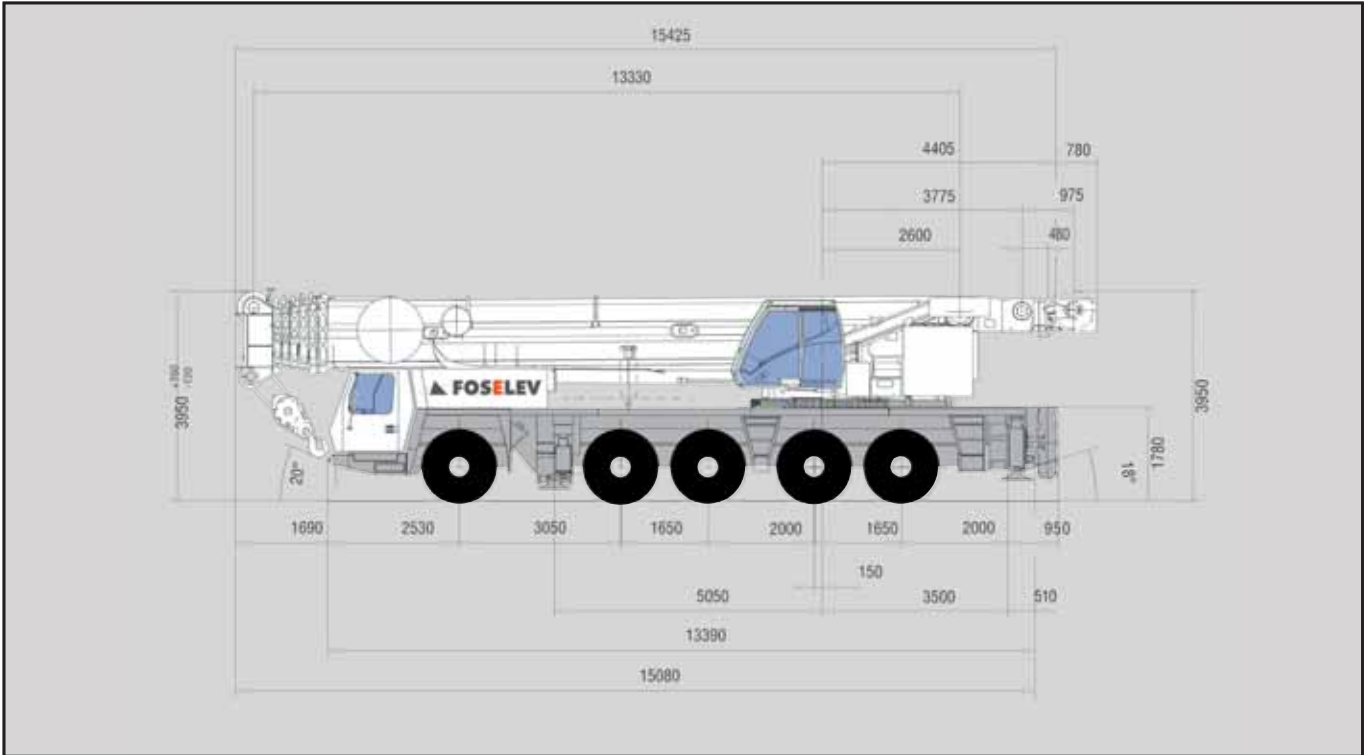
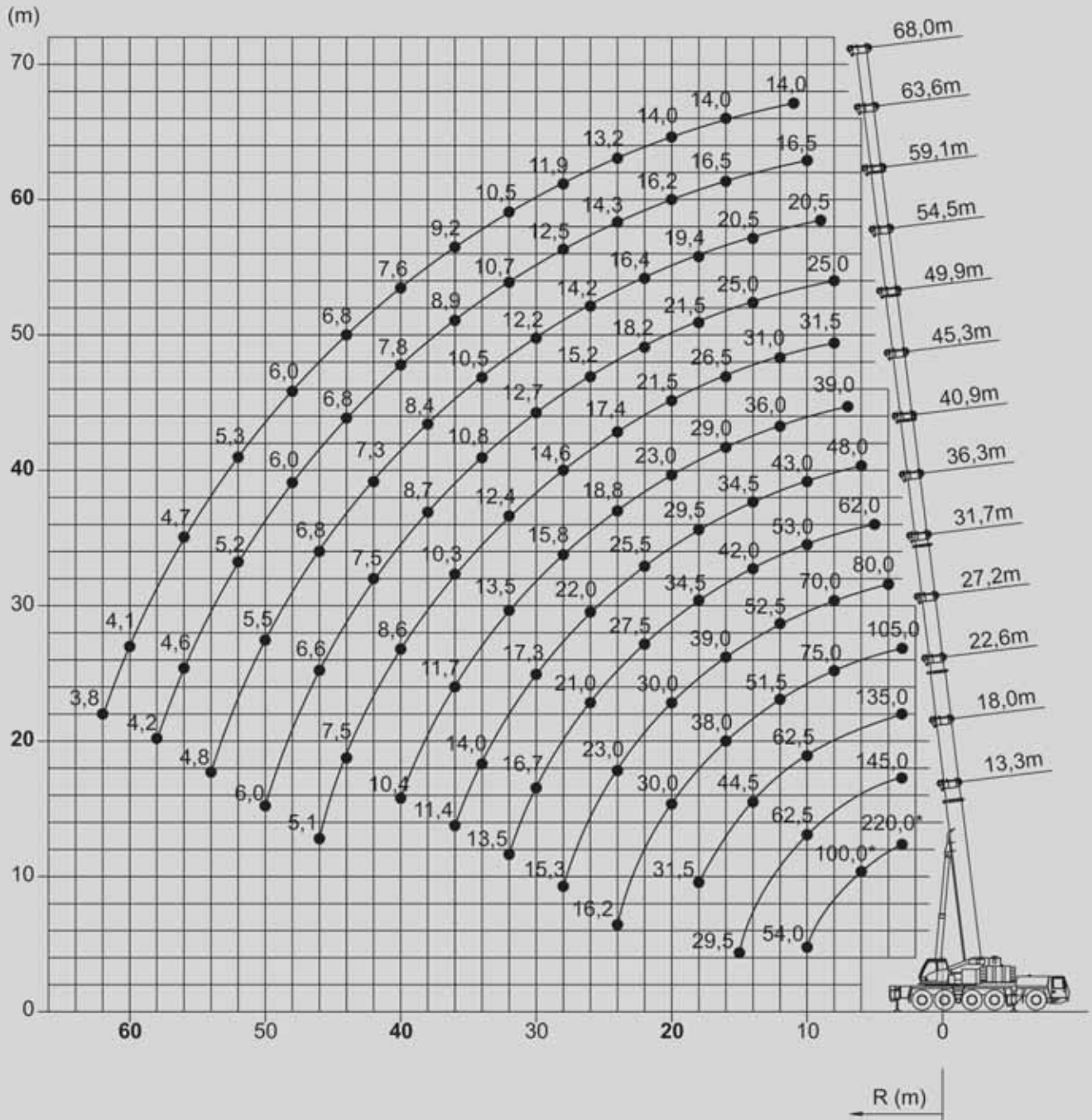


# GMK 5220

Cotation : GROVE GMK 5220



# GMK 5220



Telescopic boom

## Flèche principale



de 13,3 m  
à 68 m



77 t

Portée en mètre

	13,3	18	22,5	27,2	31,7	40,9	49,9	59,1	63,6	68	
2,5	220	-	-	-	-	-	-	-	-	-	2,5
3	150	145	135	105	-	-	-	-	-	-	3
4	127	126	120	105	80	-	-	-	-	-	4
5	110	110	106	102	80	-	-	-	-	-	5
6	96	96,5	94	92,5	79	48	-	-	-	-	6
7	85	85,5	84	83	74,5	48	-	-	-	-	7
8	76	76,5	75	75	70	48	31,5	-	-	-	8
10	54	62,5	62,5	61,5	61,5	43	31,5	20,5	16,5	-	10
12	-	53	52,5	51,5	52,5	38,5	31	20,5	16,5	14	12
14	-	40,5	44,5	44	45	34,5	29	20,5	16,5	14	14
16	-	-	38,5	38	39	32	26,5	20,5	16,5	14	16
18	-	-	31,5	33	34	29,5	23,5	19,4	16,5	14	18
20	-	-	-	30	30	27	21,5	17,6	16,2	14	20
22	-	-	-	25	26,5	25,5	19,5	16,4	15,3	13,8	22
26	-	-	-	-	21	22	16	14,2	13,3	12,6	26
30	-	-	-	-	-	17,3	13,4	12,2	11,7	11,2	30
34	-	-	-	-	-	14	11,5	10,5	9,7	9,9	34
38	-	-	-	-	-	-	9,2	8,4	8,4	8,4	38
42	-	-	-	-	-	-	8	7,3	7,3	7,2	42
46	-	-	-	-	-	-	5,1	6,3	6,4	6,4	46
50	-	-	-	-	-	-	-	5,5	5,6	5,7	50
54	-	-	-	-	-	-	-	4,8	4,9	5	54
58	-	-	-	-	-	-	-	-	4,2	4,4	58
62	-	-	-	-	-	-	-	-	-	3,8	62

Egalement disponible en 36m300, 45m300 & 54m500 de flèche principale

Portée en mètre

Telescopic boom

## Flèche principale



de 13,3 m  
à 68 m



51 t

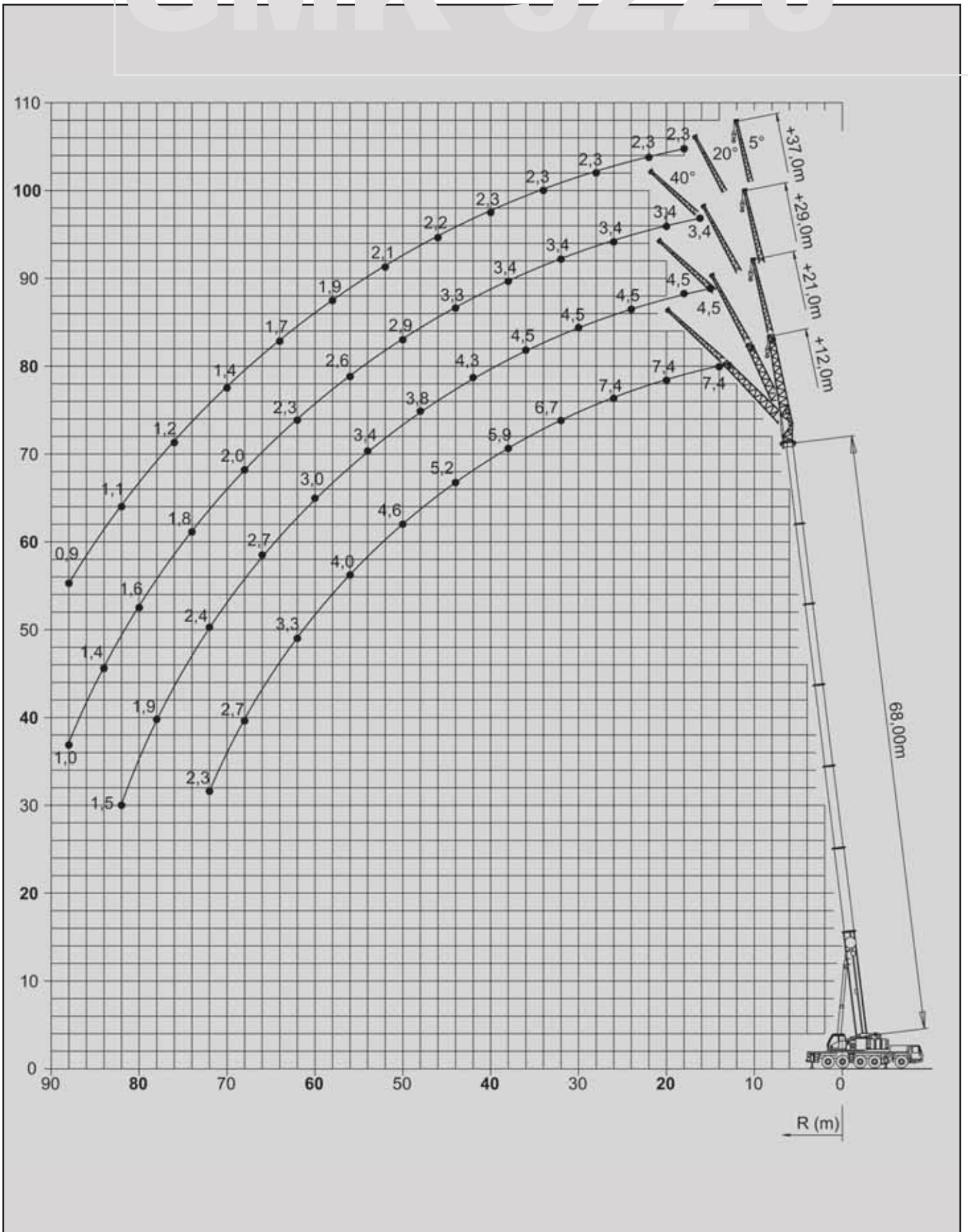
Portée en mètre

	13,3	18	22,5	27,2	31,7	40,9	49,9	59,1	63,6	68	
3	146	145	135	105	-	-	-	-	-	-	3
4	123	123	120	105	80	-	-	-	-	-	4
5	105	106	104	102	80	-	-	-	-	-	5
6	92	92,5	91	91,5	79	48	-	-	-	-	6
7	81	81,5	81,5	81	74,5	48	-	-	-	-	7
8	72,5	73	72,5	72	70	48	31,5	-	-	-	8
10	54	60,5	59,5	59	59,5	43	31,5	20,5	16,5	-	10
12	-	50	49	48	48	38,5	31	20,5	16,5	14	12
14	-	39,5	39,5	40	39	34,5	29	20,5	16,5	14	14
16	-	-	32,5	32	33	32	26,5	20,5	16,5	14	16
18	-	-	26,5	26,5	27,5	27,5	23,5	19,4	16,5	14	18
20	-	-	-	23,5	23	23	21,5	17,6	16,2	14	20
22	-	-	-	20	20	19,7	18,9	16,4	15,3	13,8	22
24	-	-	-	16,2	16,2	17	16,2	15,2	14,3	13,2	24
26	-	-	-	-	16,1	14,8	14	14,2	13,3	12,6	26
30	-	-	-	-	-	11,5	10,5	11	11,5	11,2	30
34	-	-	-	-	-	10,3	8,2	8,4	8,9	9,3	34
38	-	-	-	-	-	-	7,3	7,4	7,6	7,4	38
42	-	-	-	-	-	-	6,6	6,6	6,3	5,8	42
46	-	-	-	-	-	-	3,4	5,3	5,1	4,5	46
50	-	-	-	-	-	-	-	4,5	4	3,5	50
54	-	-	-	-	-	-	-	3,6	3,2	2,6	54
58	-	-	-	-	-	-	-	-	2,4	1,9	58
62	-	-	-	-	-	-	-	-	-	1,3	62

Egalement disponible en 36m300, 45m300 & 54m500 de flèche principale

Portée en mètre

# GMK 5220



Swingaway

## Extension Treillis



12 m  
ou 21 m



de 63,6 m  
à 68 m



77 t

Portée en mètre

	63.6 + 12		68 + 12		63.6 + 21		68 + 21		
	5°	20°- 40°	5°	20°- 40°	5°	20°- 40°	5°	20°- 40°	
12	9	-	-	-	-	-	-	-	12
13	9	-	7,4	-	-	-	-	-	13
14	9	-	7,4	-	5,2	-	-	-	14
15	9	-	7,4	-	5,2	-	4,5	-	15
16	9	-	7,4	-	5,2	-	4,5	-	16
18	9	8,1	7,4	7,4	5,2	-	4,5	-	18
20	9	8	7,4	7,4	5,2	-	4,5	-	20
22	9	7,9	7,4	7,3	5,2	-	4,5	-	22
24	9	7,8	7,4	7,1	5,2	4,2	4,5	-	24
26	8,8	7,7	7,4	6,9	5,2	4,2	4,5	4,1	26
28	8,5	7,6	7,3	6,7	5,2	4,1	4,5	4,1	30
32	7,8	7,1	6,7	6,2	5,2	4	4,5	4	32
36	7,2	6,6	6,1	5,7	5,2	3,9	4,5	3,9	36
40	6,6	6,2	5,6	5,3	4,9	3,8	4,4	3,8	40
44	5,9	5,8	5,2	5	4,7	3,8	4,1	3,7	44
48	5,2	5,4	4,8	4,7	4,4	3,7	3,8	3,6	48
52	4,6	4,8	4,4	4,4	4,1	3,7	3,5	3,4	52
56	4,1	4,3	4	4,1	3,8	3,6	3,3	3,2	56
60	3,6	-	3,5	3,7	3,5	3,5	3	3	60
64	3,1	-	3,1	-	3,1	3,4	2,8	2,9	64
68	2,6	-	2,7	-	2,8	-	2,6	2,7	68
72	-	-	2,3	-	2,4	-	2,4	-	72
76	-	-	-	-	2	-	2,1	-	72
80	-	-	-	-	-	-	1,8	-	72

Flèche également disponible inclinaison en charge 5-20°

Portée en mètre

Swingaway

## Extension Treillis



29 m  
ou 37 m



de 63,6 m  
à 68 m



77 t

Portée en mètre

	63.6 + 29		68 + 29		63.6 + 37		68 + 37		
	5°	20°- 40°	5°	20°- 40°	5°	20°- 40°	5°	20°- 40°	
15	3,9	-	-	-	-	-	-	-	15
16	3,9	-	3,4	-	-	-	-	-	16
18	3,9	-	3,4	-	2,7	-	2,3	-	18
20	3,9	-	3,4	-	2,7	-	2,3	-	20
22	3,9	-	3,4	-	2,7	-	2,3	-	22
24	3,9	-	3,4	-	2,7	-	2,3	-	24
26	3,9	3,7	3,4	-	2,7	-	2,3	-	26
28	3,9	3,6	3,4	3,1	2,7	2,2	2,3	1,7	28
30	3,9	3,6	3,4	3,1	2,7	2,2	2,3	1,7	30
32	3,9	3,5	3,4	3,1	2,7	2,2	2,3	1,7	32
36	3,7	3,4	3,4	3,1	2,6	2,2	2,3	1,7	36
40	3,6	3,2	3,4	3,1	2,5	2,2	2,3	1,7	40
44	3,5	3,1	3,3	3	2,4	2,2	2,2	1,7	44
48	3,3	3	3	2,9	2,3	2,2	2,1	1,7	48
52	3,2	2,9	2,8	2,7	2,2	2,2	2,1	1,7	52
56	3	2,8	2,6	2,5	2,1	2,1	2	1,7	56
60	2,8	2,7	2,4	2,4	2	2	1,8	1,7	60
64	2,6	2,6	2,2	2,2	1,9	1,9	1,7	1,7	64
68	2,4	2,5	2	2,1	1,8	1,8	1,5	1,6	68
72	2,2	2,3	1,9	1,9	1,7	1,7	1,4	1,5	72
76	1,9	-	1,7	1,8	1,6	1,6	1,2	1,3	76
80	1,7	-	1,6	-	1,4	-	1,1	1,2	80
84	1,2	-	1,4	-	1,2	-	1	-	84
88	-	-	1	-	0,9	-	0,9	-	88

Flèche également disponible inclinaison en charge 5-20°

Portée en mètre