

**POTAIN**<sup>®</sup>  
by **Manitowoc**

# Hup 40-30

L'ULTRA-POLYVALENCE,  
C'EST TOUT BÉNÉFICE.



**L'ULTRA-POLYVALENCE,  
C'EST TOUT BÉNÉFICE.**



## Une polyvalence et une performance optimales pour une grue à montage automatisé dotée d'une flèche de 40 m.

Pourquoi posséder un parc de grues plus important que nécessaire ? Avec son design révolutionnaire et sa flèche de 40 m, la nouvelle grue à montage automatisé Hup 40-30 Potain vous permet de réaliser une plus grande variété de chantiers en optimisant l'utilisation de la grue. Vous obtenez ainsi un meilleur retour sur l'investissement de votre grue.

- > Une portée maximale pour une performance optimale.
- > Un design compact innovant pour un transport facile et des chantiers exigeants.
- > Plusieurs configurations intégrées pour répondre aux besoins de chantiers divers.
- > Le nouveau logiciel Smart Set-up pour un montage simple de la grue grâce à la radiocommande exclusive Potain.





# UNE PORTÉE MAXIMALE POUR UNE PERFORMANCE OPTIMALE

Les 40 m de flèche et la nouvelle technologie de la grue permettent des configurations multiples pour plus d'options de levage. Une grande polyvalence est assurée sur les chantiers avec 16 configurations possibles de la Hup 40-30. Des configurations de travail obtenues grâce aux deux hauteurs du mât télescopique et les différentes options de flèche, raccourcie, repliée, ou relevée.

- ✓ Les mâts télescopiques intégrés vous permettent de travailler à des hauteurs de 25 m ou 30 m en flèche horizontale.
- ✓ Le système de montage automatisé ne nécessite aucun élément de mât supplémentaire ce qui permet de réduire considérablement le temps d'installation.



Nouvelles technologies des grues Hup

**Nouveau** > **Le High Performance Lifting (HPL), une nouvelle technologie de levage haute performance** qui assure un levage à vitesse très rapide de charges maximales, le meilleur de sa catégorie

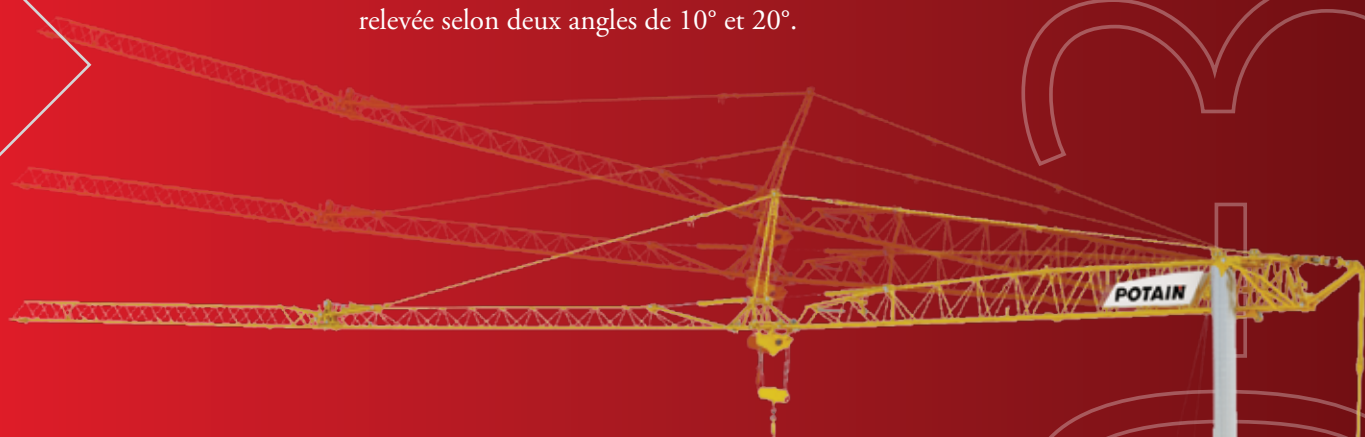
**Nouveau** > **Le High Performance Slewing (HPS), une nouvelle technologie d'orientation haute performance** qui améliore la précision et la réactivité des mouvements de la grue, permettant ainsi au grutier d'exercer un meilleur contrôle pendant les déplacements des charges

> **La fonctionnalité exclusive Power Control** permet d'adapter la puissance électrique de la grue à la puissance disponible sur le chantier.

**Nouveau** > **Le levage haute performance avec un mouflage quatre brins permanent** qui permet à la vitesse de s'adapter automatiquement à la charge



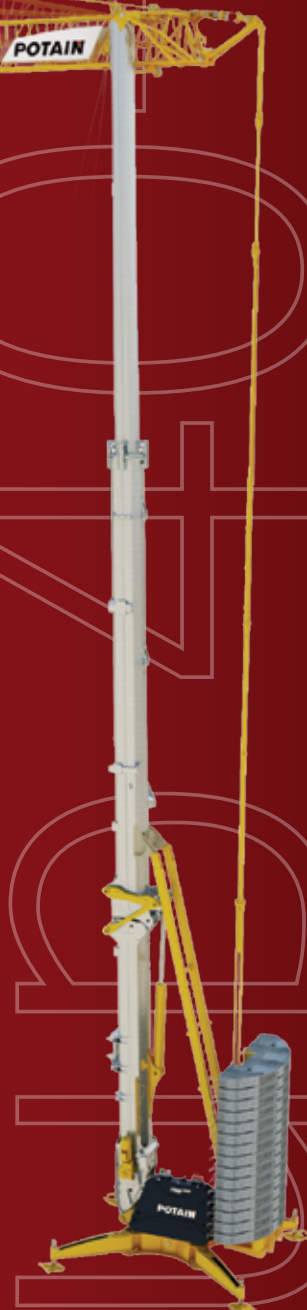
✓ Avec ses trois positions, la flèche de 40 m offre un maximum de polyvalence. Elle peut s'utiliser en position horizontale ou relevée selon deux angles de 10° et 20°.



**NOUVEAU**

## Grue à montage automatisé POTAIN Hup 40-30

- > Capacité max. : 4 t (4,4 USt)
- > Portée max. : 40 m (131 ft)
- > Hauteur sous crochet maxi avec flèche horizontale : 25,6 m / 30 m
- > Hauteur sous crochet maxi avec flèche relevée à 20° : 40 m
- > Charge maxi en bout de flèche : 1 t
- > Encombrement au sol : 4,5 m x 4,5 m
- > Rayon de rotation arrière : 2,50 m



# UN DESIGN COMPACT INNOVANT POUR UN TRANSPORT FACILE ET DES CHANTIERS EXIGEANTS

La Hup 40-30 offre un ensemble compact optimal, idéal pour être installé sur les chantiers à espace limité : une longueur de 14 m une fois repliée et une hauteur maximale de 3,9 m pour un transport aisé.

La grue ne nécessitant aucun ajout de mât à l'installation, ce colisage totalement intégré assure une logistique de transport simple et économique.

- ✓ Hup 40-30 est compatible avec les essieux de transport Potain, utilisés pour les Igo.



- ^ Colis compact exclusif pour le transport.



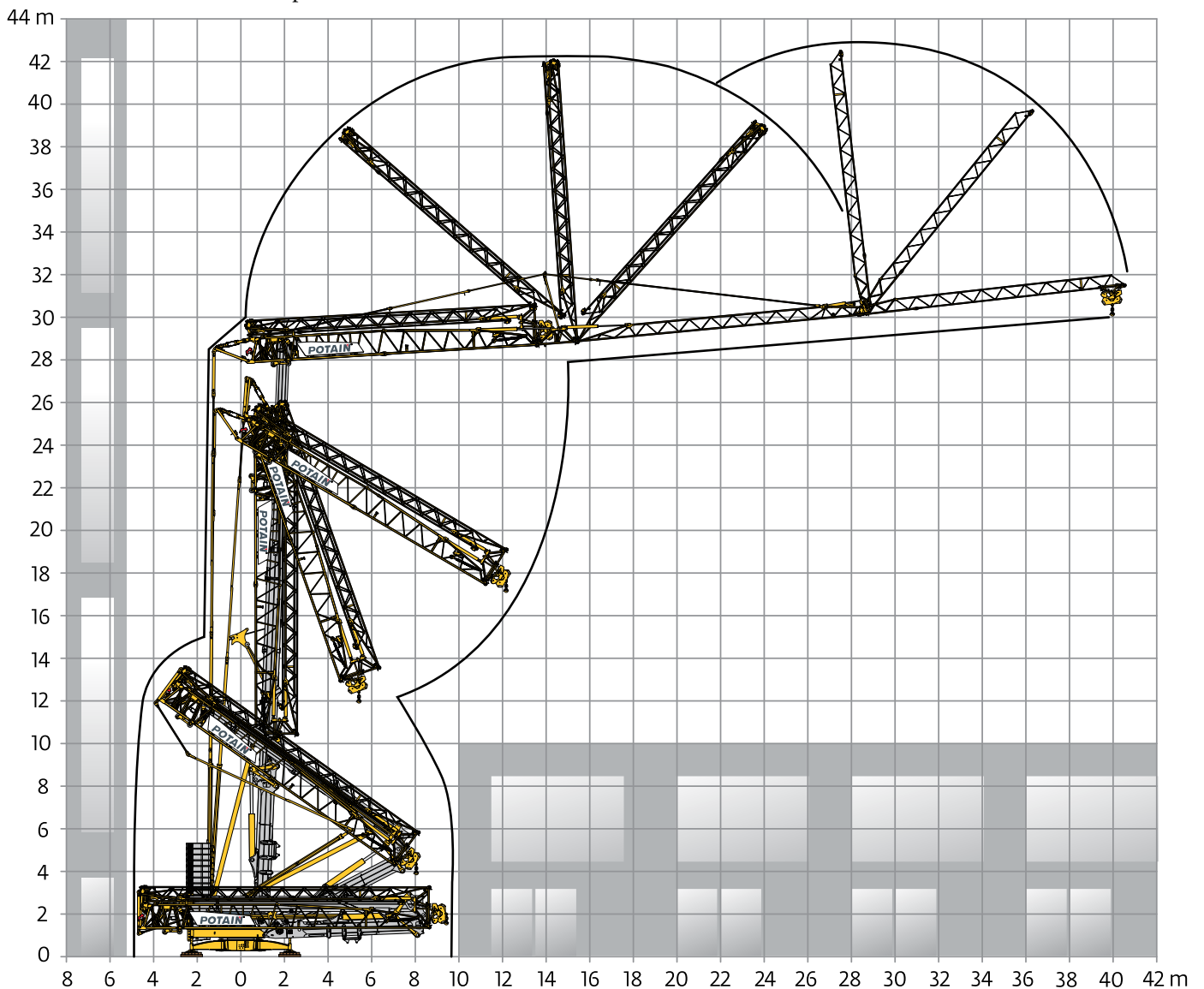
- ^ Calage facile et rapide grâce à un système réglable de 6 positions permettant de rattraper des dévers importants.



- ^ Une armoire électrique facile à ouvrir pour simplifier l'accès à la maintenance

## Une cinématique de dépliage innovante permet l'installation dans des zones étroites et denses

- La flèche se déploie par le haut pour préserver l'espace sous la grue lors de travaux à proximité des bâtiments.
- ✓ travaux à proximité des bâtiments.



- △ Colis compact de 14 m de long.





Hup 40-30

POTAIN



# UNE RADIOCOMMANDE EXCLUSIVE

Les fonctionnalités de la radiocommande, dernière génération, rendent l'utilisation de la grue Potain Hup 40-30 plus conviviale. Elles offrent une plus grande productivité et une meilleure adaptabilité aux divers travaux de chantier, allant du simple levage ou bétonnage, à des levages de haute précision.

Le montage de la grue et sa conduite sont entièrement réalisés à partir de la radiocommande pour un fonctionnement pratique et sécurisé.

## Drive Control

Trois profils de travail sur la radiocommande permettent au grutier d'adapter le comportement de la grue à sa préférence : **haute précision**, **standard** ou **dynamique**.

Il est aussi possible de sélectionner la micro-vitesse sur la radiocommande pour des vitesses de levage de haute précision.



- ^ Nouvelle ergonomie :
  - un nouvel écran couleurs
  - la navigation à l'écran par molette



Drive Control

## Écrans de conduite et de maintenance

### Indicateur de portée en cours

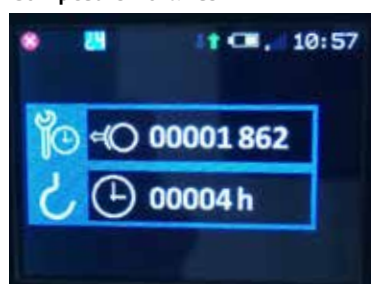


### Indicateurs de conduite



- < Lecture de portée et de charge.
  - En blanc : valeurs réelles.
  - En bleu : valeurs maximales.
  - ex : à 26,1m, la grue peut lever jusqu'à 1,7 t / les 980kg de charge, peuvent être distribués jusqu'à 40m de portée.

### Compteurs horaires



ex : mouvement de levage

### Aide à la maintenance de la grue



ex : description de défaut



Option CraneSTAR Diag disponible

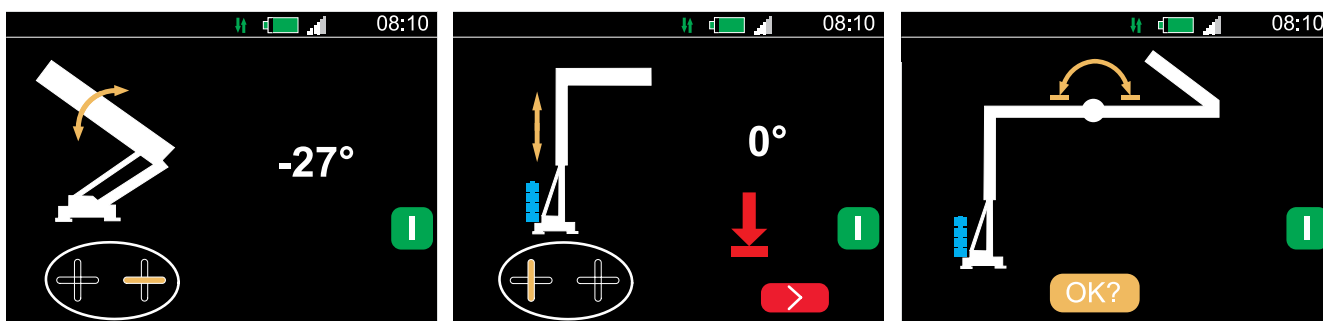
# NOUVEAU LOGICIEL SMART SET-UP POUR SIMPLIFIER LE MONTAGE DE LA GRUE

## Smart Set-up

Smart Set-up est un logiciel exclusif Potain qui offre une interface utilisateur intuitive. Cet outil simplifie le pliage et le dépliage de la Hup 40-30 grâce à des instructions étape par étape qui s'affichent clairement sur l'écran de la radiocommande.



✓ **Nouveau logiciel Smart Set-up** avec interface intuitive pour un montage simplifié de la grue, étape par étape





Le montage radiocommandé de la grue est rapide, pratique et sécurisé.





## Manitowoc Cranes

### Sièges régionaux

#### Amériques

Manitowoc, Wisconsin,  
États-Unis

Tél. : +1 920 684 6621

Fax : +1 920 683 6277

Shady Grove, Pennsylvanie,

États-Unis

Tél. : +1 717 597 8121

Fax : +1 717 597 4062

#### Europe, Moyen-Orient, Afrique

Dardilly, France

Tél. : +33 (0)4 72 18 20 20

Fax : +33 (0)4 72 18 20 00

#### Chine

Shanghai, Chine

Tél. : +86 21 6457 0066

Fax : +86 21 6457 4955

#### Asie-Pacifique

Singapour

Tél. : +65 6264 1188

Fax : +65 6862 4040



### Manitowoc Crane Care à votre service.

La garantie du meilleur service et de la meilleure assistance au monde pour vous permettre de reprendre le travail rapidement.



### Manitowoc Finance aide votre entreprise à générer des bénéfices rapidement.

Des outils financiers pour vous permettre de saisir les opportunités et des solutions adaptées à vos besoins.

Document non-contractuel. En raison des améliorations constantes et des évolutions de conception, nous nous réservons le droit de modifier les caractéristiques techniques, les équipements et les prix sans notification préalable. Les illustrations peuvent comprendre des équipements et accessoires en option et ne pas présenter tous les équipements standards.