

# S-46

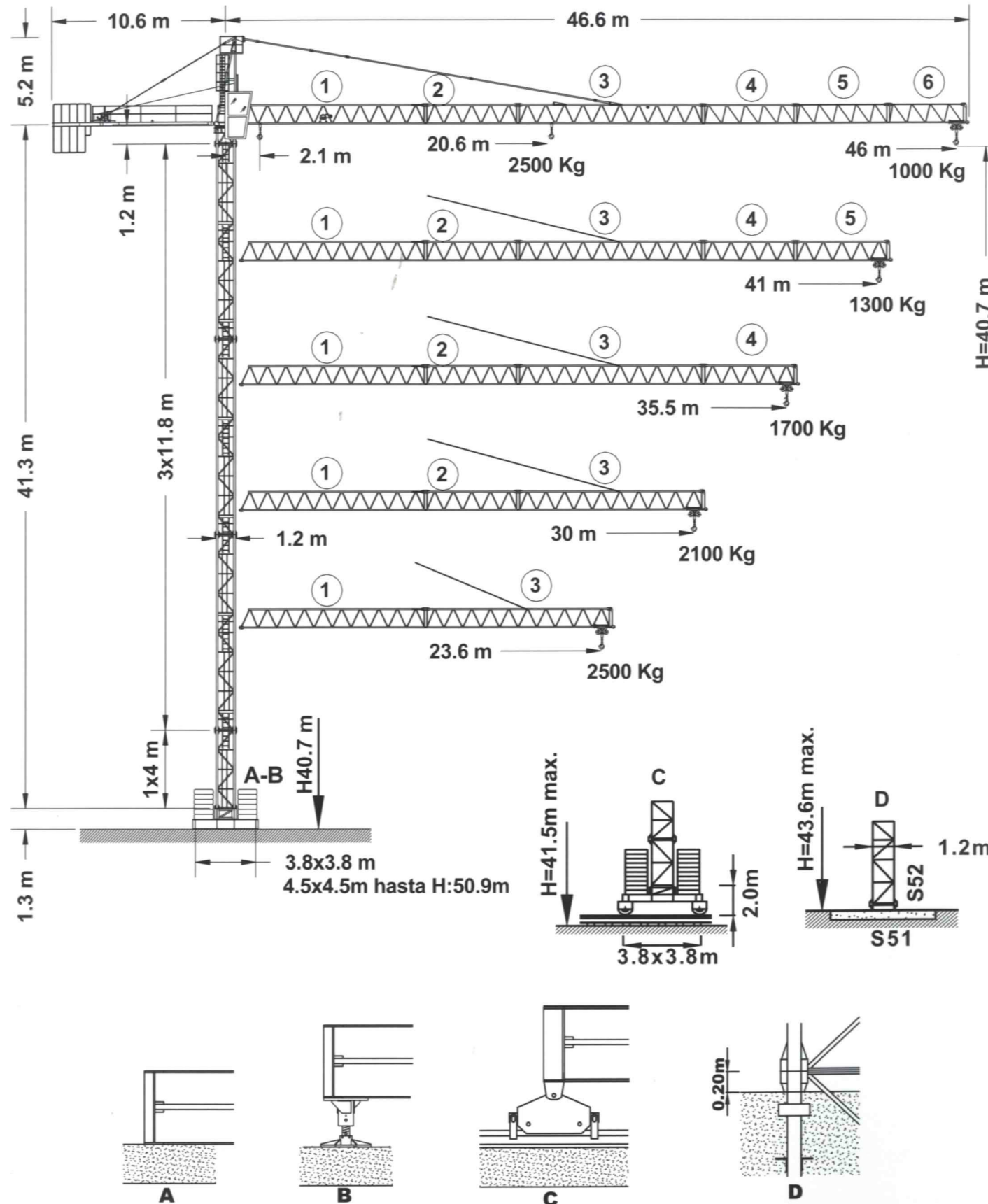
GRÚA TORRE  
TOWER CRANE  
GRU A TORRE

# SAEZ

# S-46

GRÚA TORRE  
TOWER CRANE  
GRU A TORRE

# SAEZ



DIN/FEM CE

Según UNE 58-101-92 // FEM 1001-87  
According to UNE 58-101-92 // FEM 1001-87  
Secondo UNE 58-101-92 // FEM 1001-87  
Cumple directiva 98/37/CE  
According to directive 98/37/CE  
Compie direttiva 98/37/CE

CARGA MAX. MAX. S.W.L. CARICO MASSIMO	2500 kg					4000 kg/ 2500 kg					
	23.6	30	35.5	41	46	23.6	30	35.5	41	46	
Pluma Jib Braccio	23.6	30	35.5	41	46	23.6	30	35.5	41	46	
Campo de carga max a Max swl range from to Campo di carico Massimo.	23.6	26.5	25.7	23.8	20.6	15.6	15.4	15.2	14.5	12.8	
Alcance Radius Sbraccio m	12	2500	2500	2500	2500	2500	4000	4000	4000	4000	
	13.5	2500	2500	2500	2500	2500	4000	4000	4000	3500	
	15	2500	2500	2500	2500	2500	4000	4000	4000	3760	
	18	2500	2500	2500	2500	2500	3800	3240	3150	3060	2580
	21	2500	2500	2500	2500	2460	3180	2750	2760	2670	2270
	23.6	2500	2500	2500	2500	2110	2650	2550	2460	2370	2030
	27		2500	2370	2180	1840		2260	2170	2030	1750
	30.0		2100	2110	1930	1630		2000	1890	1800	1550
	33			1890	1730	1560			1690	1580	1360
	35.5			1700	1560	1420			1550	1450	1220
	39				1420	1300				1250	1050
41.0				1300	1200				1150	980	
43					1100					920	
46.0					1000					850	

MECANISMOS MECHANISM / MECCANISMI		
	Vel. m/min Speed	Pot. W Power
	0.3 0.6 rpm 0.9	4.0 kw
	28 / 56 m/min	1 / 1.8 kw
	20 m/min	2x2.2 Kw

CARGA/VELOCIDAD (kg/m/min) LOAD/SPEED (kg/m/min) / CARICO/VELOCITA' (kg/min)		
Potencia / Power / Potenza	15 Hp (11 Kw) - 2.5 t	* 25 Hp (18.5 Kw) - 4.0 t
	1ª 2500 kg - 8 m/min	2500 kg - 8 m/min
	2ª 2500 kg - 29 m/min	2500 kg - 31 m/min
	3ª 1000 kg - 58 m/min	1500 kg - 62 m/min
	1ª 4000 kg - 4 m/min	4000 kg - 4 m/min
	2ª 4000 kg - 15 m/min	4000 kg - 16 m/min
	3ª 2500 kg - 30 m/min	2600 kg - 32 m/min

ALCANCE RADIUS / SBRACCIO	46 m			41 m			35.5 m			30 m			23.6 m		
	A	B	C	A	B	C	A	B	C	A	B	C	A	B	C
CONTRAPESO AÉREO COUNTERWEIGHT AIR CONTRAPPESO AEREO	4	-	1	3	1	-	3	-	1	3	-	-	2	-	1
	10050 kg			8300 kg			7750 kg			6900 kg			5450 kg		

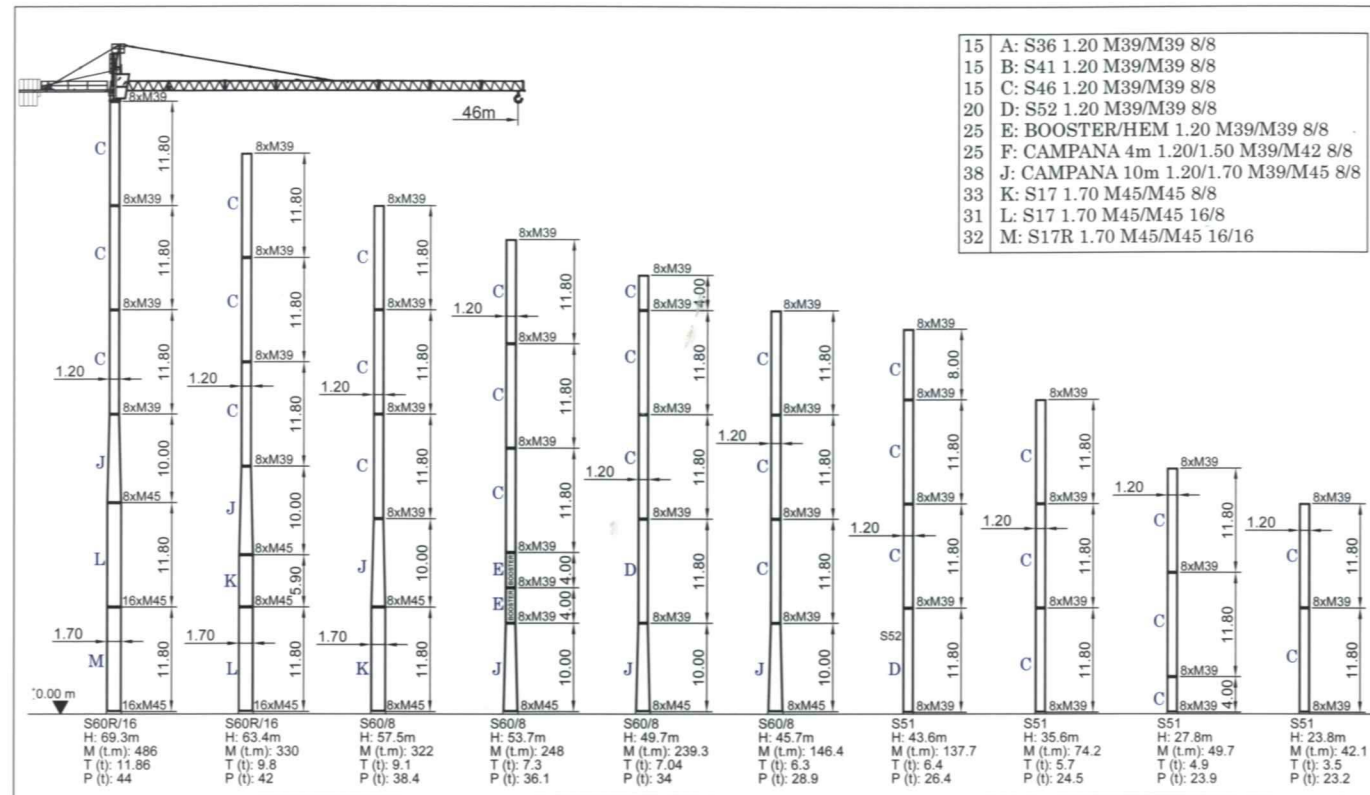
LASTRE DE LA BASE / BASE BALLAST BLOCKS / ZAVORRA ALLA BASE						
	CON BASE DE WITH BASE OF CON BASE DA	24.9 m	28.9 m	36.7 m	40.7 m	50.9 m
	3.2x3.2m	45.6 t	53 t	53 t	60.8 t	-
	3.8x3.8m	45.6 t	53 t	53 t	60.8 t	-
	4.5x4.5m	45.6 t	53 t	53 t	60.8 t	72.8 t

PESO DE CONSTRUCCIÓN APROXIMADO  
DEAD WEIGHT APPROX / PESO DI COSTRUZIONE APROSSIMATO. 20 440 kg

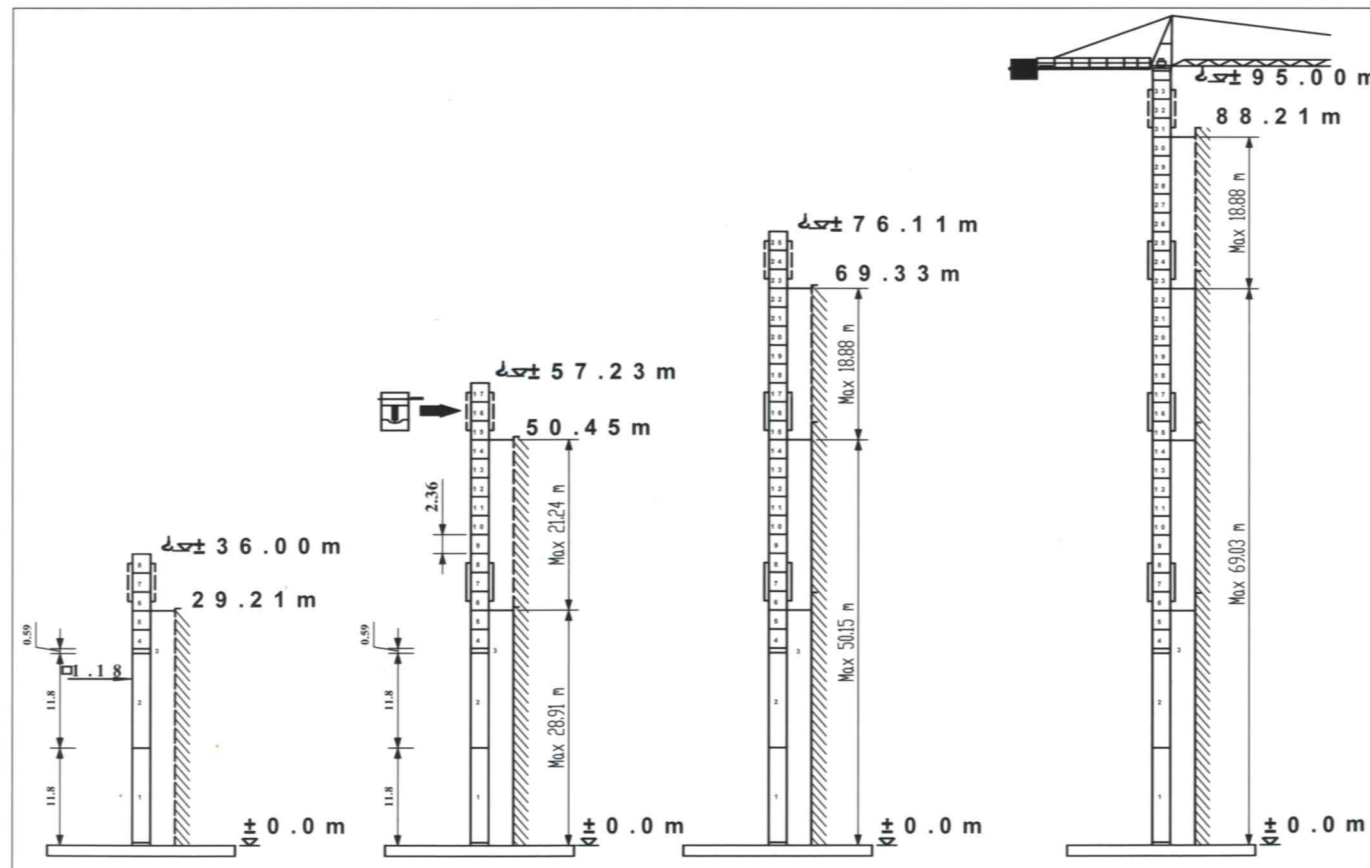
POTENCIA REQUERIDA Y CONDUCTORES REQUIERED POWER AND CONDUCTORS POTENZA ELETTRICA NECESSARIA E CONDUTTORI	CON ELEVACIÓN 18.5 Kw CON SOLLEVAMENTO 18.5 Kw			CON ELEVACIÓN 11.5 Kw CON SOLLEVAMENTO 11.5 Kw		
	31 KVA - 400 V - 50Hz					
	25 m	50 m	100 m	25 m	50 m	100 m
	4x25mm <sup>2</sup>	4x25mm <sup>2</sup>	4x25mm <sup>2</sup>	4x16mm <sup>2</sup>	4x16mm <sup>2</sup>	4x25mm <sup>2</sup>

\*OPCIONAL

COMPOSICIÓN DE TORRE / TOWER COMPOSITION / STRUTTURA DELLA TORRE



MONTAJE HIDRÁULICO / HYDRAULIC ASSEMBLY / MONTAGGIO IDRAULICO



PESO Y DIMENSIONES DE LOS ELEMENTOS DE LA GRÚA WEIGH AND DIMENSIONS OF THE CRANE / PESO E DIMENSIONI DEI ELEMENTI DELLA GRU		L (m)	W (m)	H (m)	Peso (kg)	
<b>ELEMENTO DE PLUMA Nº1</b> JIB ELEMENT Nº1 ELEMENTO DI BRACCIO Nº1		11.85	1.04	1.30	1125	
<b>ELEMENTO INTERMEDIO DE PLUMA</b> INTERMEDIATE JIB ELEMENT ELEMENTO INTERMEZZO DI BRACCIO		2	5.94	0.95	1.22	450
		3	11.74	0.95	1.32	975
		4	5.94	0.95	1.22	330
		5	5.94	0.95	1.22	310
		6	5.14	0.95	1.22	240
<b>GANCHO Y CARRO</b> HOOK AND TROLLEY GANCIO E CARRELLO		0.75 0.96	0.12 1.10	1.40 0.62	90 110	
<b>CONTRAPLUMA</b> COUNTER JIB CONTROBRACCIO		9.28	0.22	1.64	1050	
<b>ELEMENTO DE TORRE</b> TOWER ELEMENT ELEMENTO DI TORRE		11.8	1.2	1.38	3000	
		4.0	1.2	1.38	1100	
<b>BLOQUE DE CONTRAPESO</b> COUNTERWEIGHT BLOCKS BLOCCO DI CONTRAPPESO		A	2.94	0.30	1.25	2300
		B	2.94	0.18	1.25	1400
		C	1.70	0.18	1.25	850
<b>BLOQUE DE LASTRE DE LA BASE</b> BASE BALLAST BLOCK. BLOCCO DI ZAVORRA ALLA BASE.		4.4	1.2	0.3	3800	
<b>CABEZA DE TORRE</b> TOWER HEAD TESTA DI TORRE		6.5	1.8	1.7	2990	

TRANSPORTE DE UNA GRÚA / TOWER CRANE TRANSPORT / TRASPORTO D'UNA GRU

EN CAMIONES IN TRUCKS / IN CAMIONI	EN CONTENEDORES IN CONTAINERS / IN CONTAINER	
2 UNIDADES 2 UNITS / 2 UNITÁ	1 UNIDAD 1 UNIT / 1 UNITÁ	1 UNIDAD 1 UNIT / 1 UNITÁ

MAYO 2004

Gruas SÁEZ se reserva el derecho a modificaciones sin previo aviso.

Subject to modifications by Gruas SÁEZ, without previous warning.//Il fabbricante si riserva il diritto di fare qualunque modifica senza preavviso.

SISTEMAS FORZA S.L. Ctra. de Beniaján Km. 5 Beniaján MURCIA (España)

Tfno. 968 - 82 08 62 / 66, Fax. 968 - 82 48 57

E-mail: forza@forzasl.com

http://www.forzasl.com

# S-50

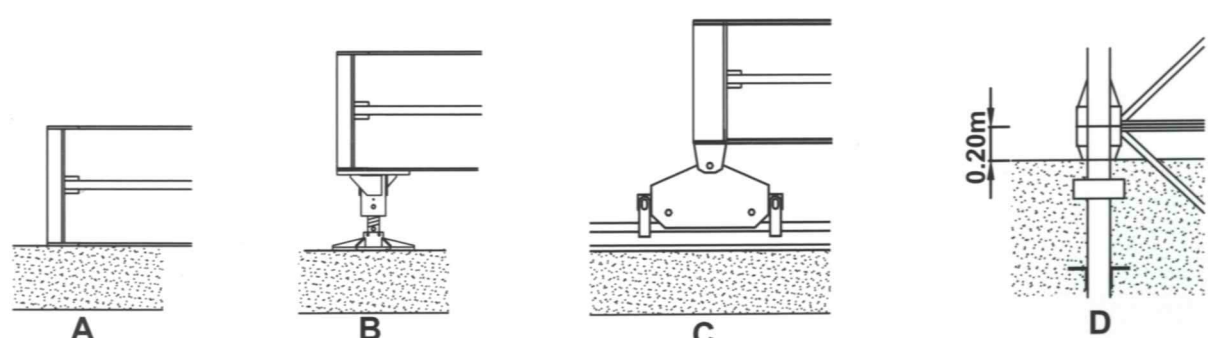
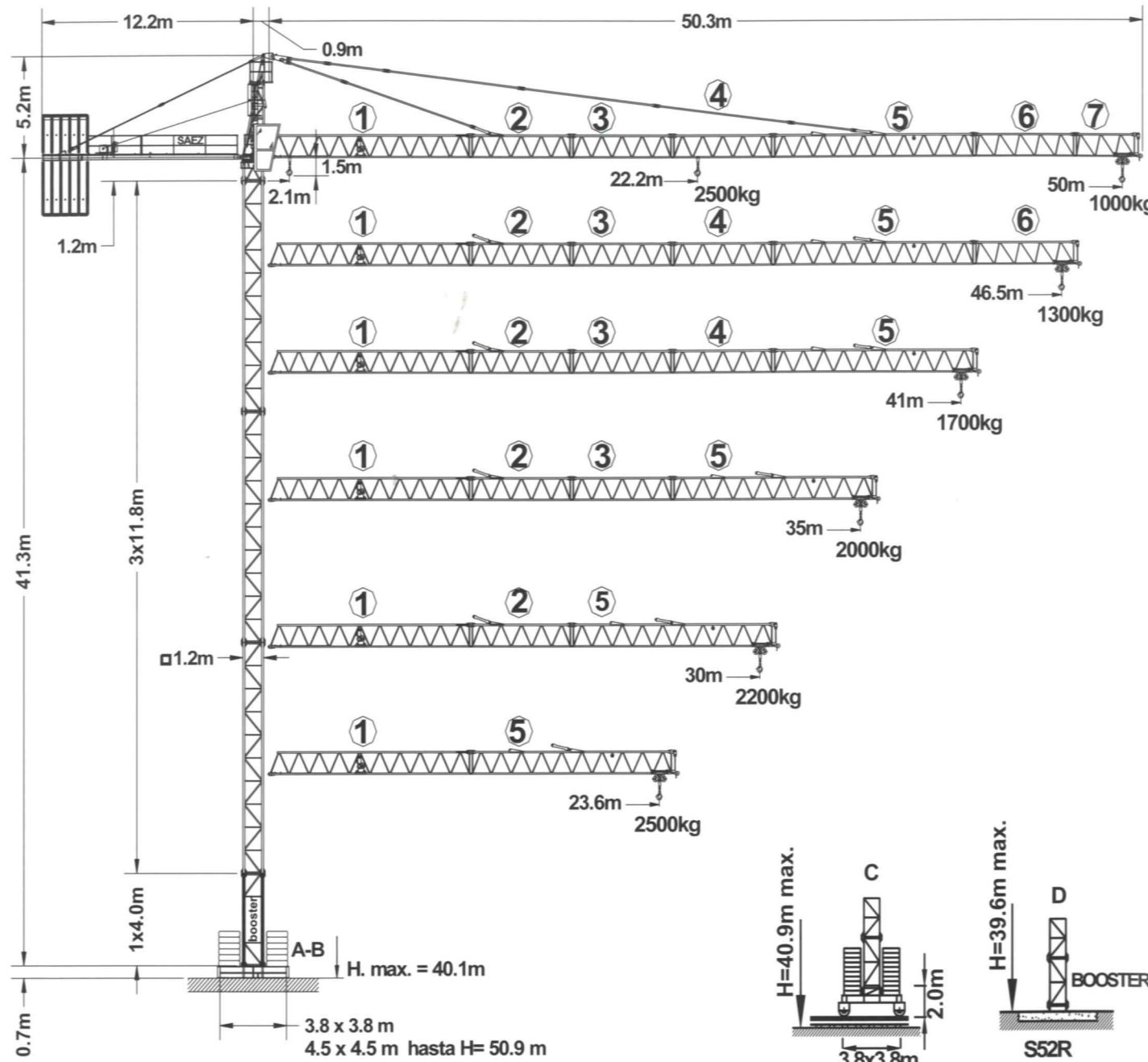
GRÚA TORRE  
TOWER CRANE  
GRU A TORRE

# SAEZ

# S-50

GRÚA TORRE  
TOWER CRANE  
GRU A TORRE

# SAEZ



Alcance Radius Sbraccio (m)	Campo C. Max Max swl range from to Campo di carico mass.	2500 kg															
		50	48	46,5	44	41	39	37	35	33	30	28	26	24	23,6	20	18
50	2.1-22.2	1000	1050	1090	1165	1265	1340	1420	1515	1620	1800	1945	2110	2300	2355	2500	2500
46,5	2.1-25.5			1300	1370	1485	1570	1665	1770	1890	2100	2265	2455	2500	2500	2500	2500
41	2.1-28.9				1700	1795	1905	2025	2160	2400	2500	2500	2500	2500	2500	2500	2500
35	2.1-28.5							2000	2135	2365	2500	2500	2500	2500	2500	2500	2500
30	2.1-26.7									2200	2370	2500	2500	2500	2500	2500	2500
23,6	2.1-23.6														2500	2500	2500

Alcance Radius Sbraccio (m)	Campo C. Max Max swl range from to Campo di carico mass.	4000 kg															
		50	48	46,5	44	41	38	35	33	30	27	23,6	21	18	15	12	9
50	2.1-13.8	850	900	940	1015	1115	1230	1365	1470	1650	1870	2200	2505	2985	3650	4000	4000
46,5	2.1-15.8			1150	1220	1335	1465	1620	1740	1950	2205	2585	2935	3485	4000	4000	4000
41	2.1-17.9				1550	1700	1875	2010	2245	2535	2965	3360	3980	4000	4000	4000	4000
35	2.1-17.7						1850	1985	2215	2500	2930	3315	3930	4000	4000	4000	4000
30	2.1-16.6								2050	2315	2715	3080	3650	4000	4000	4000	4000
23,6	2.1-15.5										2500	2855	3385	4000	4000	4000	4000

CARGA/VELOCIDAD (kg/m/min) LOAD/SPEED (kg/m/min) / CARICO/VELOCITA' (kg/m/min)			MECANISMOS MECHANISM / MECANISMI		
Potencia Power / Potenza	19 Hp (14 Kw) - 2.5 t	* 25 Hp (18.5 Kw) - 4.0 t			
1	2500 kg - 8 m/min	2500 kg - 8 m/min	0.3 - 0.6 - 0.9 rpm	30/60 m/min	20 m/min
	2500 kg - 30 m/min	2500 kg - 31 m/min			
	1300 kg - 60 m/min	1500 kg - 62 m/min			
2	4000 kg - 4 m/min	4000 kg - 4 m/min	5.5 kw	1.5/3.0 kw	2 x 2.2 kw
	4000 kg - 15 m/min	4000 kg - 16 m/min			
	2600 kg - 30 m/min	2600 kg - 32 m/min			

ALCANCE RADIUS / SBRACCIO	50 m		46.5 m		41 m		35 m		30 m		23.6 m	
CONTRAPESO AÉREO COUNTERWEIGHT AIR CONTRAPPESO AEREO	A	B	A	C	A	A	A	A	A	C	A	B
	4	1	4	1	4	3	3	2	2	1	1	1
	10600 kg		10050 kg		9200 kg		6900 kg		5450 kg		3700 kg	
LASTRE DE LA BASE / BASE BALLAST BLOCKS / ZAVORRA ALLA BASE												
CON BASE DE WITH BASE OF CON BASE DA	18.6 m		24.6 m		30.6 m		36.6 m		40.6 m		50.9 m	
	3.8x3.8m		45.6 t		45.6 t		53 t		53 t		60.8 t	
	4.5x4.5m		45.6 t		45.6 t		53 t		53 t		60.8 t	

PESO DE CONSTRUCCIÓN APROXIMADO DEAD WEIGHT APPROX / PESO DI COSTRUZIONE APOSSIMATO			22 380 kg		
POTENCIA REQUERIDA Y CONDUCTORES REQUIERED POWER AND CONDUCTORS POTENZA ELETTRICA NECESSARIA E CONDUTTORI			CON ELEVACIÓN 18.5 Kw / CON SOLLEVAMENTO 18.5 Kw 31 KVA - 400 V - 50 Hz		
25 m		50 m		100 m	
4x25mm <sup>2</sup>		4x25mm <sup>2</sup>		4x25mm <sup>2</sup>	

Según UNE 58-101-92 // FEM 1001-87  
According to UNE 58-101-92 // FEM 1001-87  
Secondo UNE 58-101-92 // FEM 1001-87  
Cumple directiva 98/37/CE  
According to directive 98/37/CE  
Compie direttiva 98/37/CE

