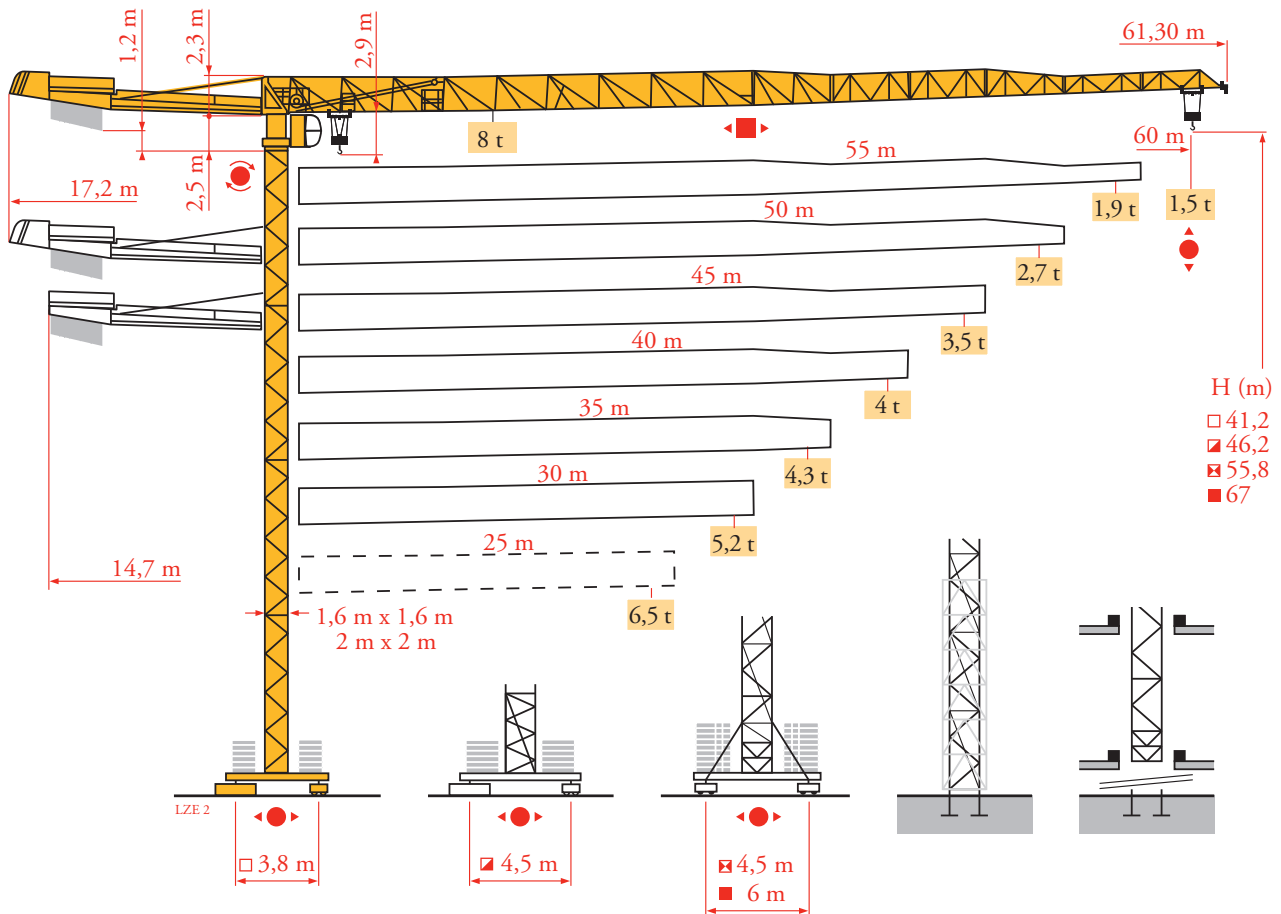
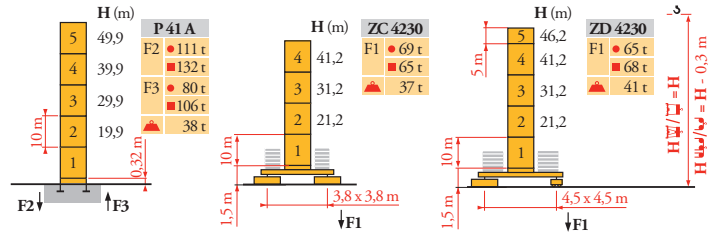


# Potain MDT 178

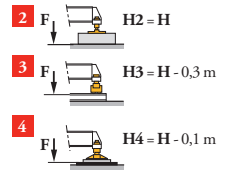


Mat / Réactions City 1,6 m  
 Maste / Eckdrücke  
 Masts / Reactions  
 Mástil / Reacciones  
 Torre / Reazioni  
 Tramo / Reações  
 Композиции башни / Реакции

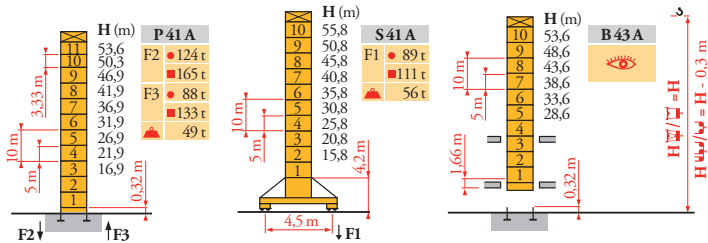
LZE 3



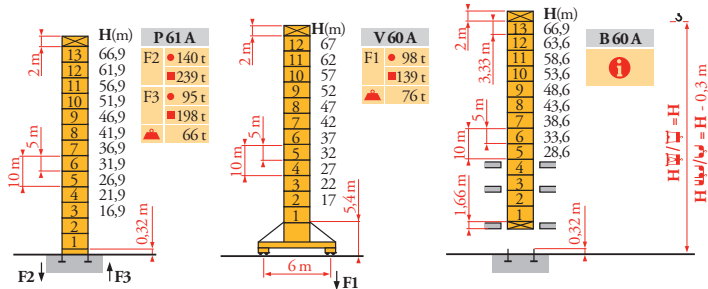
ZC 4230 - ZD 4230



Télescopable 1,6 m  
 Teleskopierbar 1,6 m  
 Telescopico 1,6 m  
 Telescopico 1,6 m  
 Telescopagem 1,6 m  
 Телескопируемый, башня 1,6 м x 1,6 м

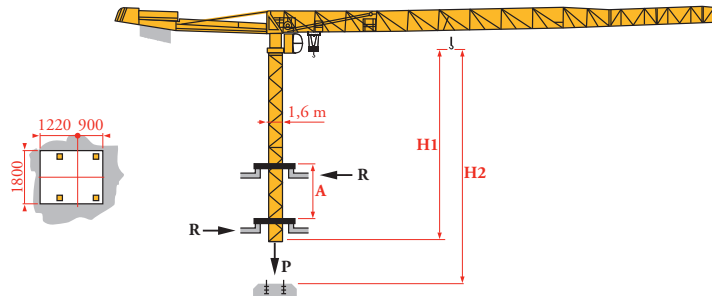


Télescopable 2 m  
 Teleskopierbar 2 m  
 Telescopico 2 m  
 Telescopico 2 m  
 Telescopagem 2 m  
 Телескопируемый, башня 2 м x 2 м

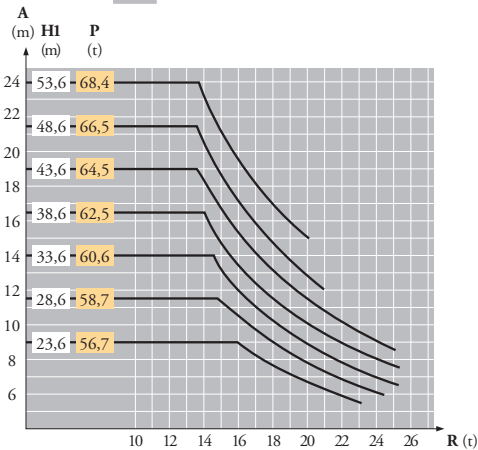


Télescopage sur dalles  
 Kletterkrane im Gebäude  
 Climbing crane  
 Telescopage gruas trepadoras  
 Gru in cavedio  
 Telescopagem sobre lages  
 Кран, ползущий внутри здания

LZE 3



B 43 A



FR

- Réactions en service
- Réactions hors service



A vide sans lest (ni train de transport) avec flèche et hauteur maximum



Nous consulter

DE

- Reaktionskräfte in Betrieb
- Reaktionskräfte außer Betrieb

Ohne Last, Ballast (und Transportachse), mit Maximalausleger und Maximalhöhe

Auf Anfrage

EN

- Reactions in service
- Reactions out of service

Without load, ballast (or transport axes), with maximum jib and maximum height

Consult us

ES

- Reacciones en servicio
- Reacciones fuera de servicio

Sin carga, sin lastre, (ni tren de transporte), flecha y altura máxima

Consultarnos

IT

- Reazioni in servizio
- Reazioni fuori servizio

A vuoto, senza zavorra (ne tren di trasporto) con braccio massimo e altezza massima

Consultateci

PT

- Reações em serviço
- Reações fora de serviço

Sem carga (nem trem de transporte)- sem lastro com lança e altura máximas

Consultar-nos

RU

- Реакции при работе
- Реакции в покое

Вес без груза, балласта (или транспортных осей), с максимальной длиной стрелы и максимальной высотой

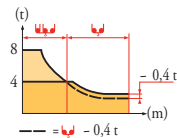
Проконсультируйтесь у нас

Courbes de charges  
Lastkurven  
Load diagrams  
Curvas de cargas  
Curva di carico  
Curva de cargas  
Диаграммы  
грузоподъемностей

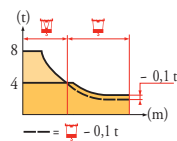
LZE 4



60 m	3,1 ▶	14,3	15	17	20	22	25,2	27,4	30	32	35	37	40	42	45	47	50	52	55	57	60 m
▲▲▲▲		8	7,5	6,5	5,3	4,7	4	4	3,6	3,3	3	2,8	2,55	2,4	2,2	2,05	1,9	1,8	1,7	1,6	1,5 t
55 m	3,1 ▶	15,6	17	20	22	25	27,6	29,9	32	35	37	40	42	45	47	50	52	55 m			
▲▲▲▲		8	7,2	5,9	5,3	4,5	4	4	3,7	3,3	3,1	2,8	2,7	2,45	2,3	2,15	2,05	1,9 t			
50 m	3,1 ▶	18,6	20	22	25	27	30	33	35,9	37	40	42	45	47	50 m						
▲▲▲▲		8	7,4	6,6	5,6	5,1	4,5	4	4	3,9	3,5	3,3	3,1	2,9	2,7 t						
45 m	3,1 ▶	20,8	22	25	27	30	32	35	36,9	40,1	42	45 m									
▲▲▲▲		8	7,5	6,4	5,9	5,2	4,8	4,3	4	4	3,8	3,5 t									
40 m	3,1 ▶	20,7	22	25	27	30	32	35	36,8	40 m											
▲▲▲▲		8	7,4	6,4	5,8	5,2	4,8	4,3	4	4	3,8	3,5 t									
35 m	3,1 ▶	20,8	22	25	27	30	32	35 m													
▲▲▲▲		8	7,5	6,5	5,9	5,2	4,8	4,3 t													
30 m	3,1 ▶	20,8	22	25	27	30 m															
▲▲▲▲		8	7,5	6,5	5,9	5,2 t															
25 m	3,1 ▶	20,9	22	25 m																	
▲▲▲▲		8	7,6	6,5 t																	



60 m	2,4 ▶	14,5	15	17	20		26,5	30	32	35	37	40	42	45	47	50	52	55	57	60 m	
▲▲▲▲		8	7,7	6,7	5,5	4,9	4	4	3,4	3,2	2,8	2,6	2,4	2,2	2,05	1,9	1,75	1,65	1,55	1,45	1,35 t
55 m	2,4 ▶	15,8	17	20	22	25	28,4	29	32	35	37	40	42	45	47	50	52	55 m			
▲▲▲▲		8	7,4	6,1	5,5	4,7	4	4	3,5	3,2	3	2,7	2,5	2,3	2,2	2	1,9	1,75 t			
50 m	2,4 ▶	18,9	20	22	25	27	30	32	34,1	34,8	37	40	42	45	47	50 m					
▲▲▲▲		8	7,5	6,7	5,8	5,3	4,7	4,3	4	4	3,7	3,4	3,2	2,9	2,75	2,55 t					
45 m	2,4 ▶	21,1	22	25	27	30	32	35	38,2	38,9	40	42	45 m								
▲▲▲▲		8	7,6	6,6	6	5,3	4,9	4,4	4	4	3,9	3,6	3,35 t								
40 m	2,4 ▶	21,3	22	25	27	30	32	35	38,4	39,2	40 m										
▲▲▲▲		8	7,7	6,7	6,1	5,4	5	4,5	4	4	3,9	3,9 t									
35 m	2,4 ▶	21,4	22	25	27	30	32	35 m													
▲▲▲▲		8	7,7	6,7	6,1	5,4	5	4,5 t													
30 m	2,4 ▶	21,4	22	25	27	30 m															
▲▲▲▲		8	7,7	6,7	6,1	5,4 t															
25 m	2,4 ▶	21,4	22	25 m																	
▲▲▲▲		8	7,8	6,7 t																	



Lest de contre-flèche  
Gegenauslegerballast  
Counter-jib ballast  
Lastre de contra flecha  
Contrappeso  
Lastros da contra lança  
Балласт на консоли

LZE 3

1 100 kg - 3 600 kg		
▲▲▲▲	▲▲▲▲	(kg)
60 m	17,2 m	15 200
55 m	17,2 m	15 200
50 m	17,2 m	14 100
45 m	14,7 m	14 100
40 m	14,7 m	13 000
35 m	14,7 m	11 900
30 m	14,7 m	10 800
25 m	14,7 m	10 500

Lest de base  
Grundballast  
Base ballast  
Lastre de base  
Zavorra di base  
Lastros da base  
Базовый балласт

LZE 3

∇	1,6 m	ZC 4230 ◀●	H (m)	41,2	31,2	21,2	11,2							
				▲ (t)	80	75	70	70						
∇	1,6 m	ZD 4230 ◀●	H (m)	46,2	41,2	36,2	31,2	26,2	21,2	16,2	11,2			
				▲ (t)	70	65	60	60	55	55	55	55		
∇	1,6 m	S 41 A ◀●	H (m)	55,8	50,8	45,8	40,8	35,8	30,8	25,8	20,8			
				▲ (t)	114	90	66	54	48	48	48	48		
∇	2 m	V 60 A ◀●	H (m)	67	62	57	52	47	42	37	32	27	22	17
				▲ (t)	132	108	84	72	48	24	24	24	24	24

**FR**

**A** Distance entre cadres

**Ht**

Hauteur grue

**P**

Poids de la grue (en service)

**R**

Réaction horizontale

**RU**

Вид телескопирования на консоли

**DE**

Abstand zwischen den Rahmen

Kranhöhe

Krangewicht (in Betrieb)

Horizontalkräfte

Siehe Kletterkrane im Gebäude

**EN**

Distance between collars

Crane height

Crane weight (in service)

Horizontal reaction

See climbing crane

**ES**

Distancia entra marcos

Altura grúa

Peso de la grúa (en servicio)

Reaccion horizontal

Veja grua trepadora

**IT**

Distanza fra i telai

Altezza gru

Peso della gru (in servizio)

Reazione orizzontale

Consultare gru in cavedio

**PT**

Distância entre quadros

Altura da grua

Peso da grua (em serviço)

Reacção horizontal

Ver telescopagem sobre lages

**RU**

Расстояние между рамками крепления

Высота крана




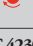





Вес крана (при работе)

Горизонтальные реакции

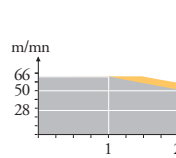
См. кран, ползущий внутри здания

Mécanismes  
Antriebe  
Mechanisms  
Mecanismos  
Meccanismi  
Mecanismos  
Механизмы

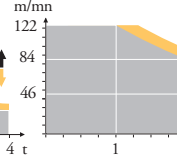
LZE 6

				U					UU					ch - PS hp	kW	
	33 LVF 20 Optima	m/min	τ	2,2 → 8,8 → 28 → 36 → 50 → 74	1,1 → 4,4 → 14 → 18 → 25 → 37	30	22	290 m								
	50 LVF 20 Optima	m/min	τ	3,8 → 14,8 → 46 → 58 → 84 → 122	1,9 → 7,4 → 23 → 29 → 42 → 61	50	37	363 m								
	50 LVF 20 GH Optima	m/min	τ	3,6 → 42 → 56 → 84 → 114	1,8 → 21 → 28 → 42 → 57	50	37	605 m								
	7 DVF 4	m/min		0 → 79					6,5	4,8						
	RVF 152 Optima +	tr/min U/min rpm		0 → 0,8					2 x 5,5	2 x 4						
ZC 4230 ZD 4230 	RT 324	m/min		12,5 - 25					2 x 7	2 x 5,2						
S 41 A 	RT 443 A1 2V R ≥ 10 m	m/min		15 - 30					4 x 5	4 x 3,7						
V 60 A 	RT 544 A1 2V R ≥ 13 m	m/min		13,5 - 27					4 x 7	4 x 5,2						
 IEC 60204-32						 kVA										
400 V(+10% -10%) 50 Hz / 480 V(+ 6% -10%) 60 Hz						33 LVF : 50 kVA 50 LVF : 65 kVA										

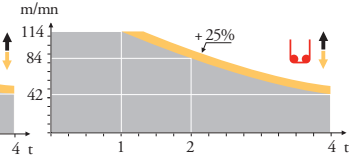
33 LVF 20 Optima




50 LVF 20 Optima



50 LVF 20 GH Optima



- FR**
-  Levage
  -  Distribution
  -  Orientation
  -  Translation

- DE**
- Heben
  - Katzfahren
  - Schwenken
  - Kranfahren

- EN**
- Hoisting
  - Trolleying
  - Slewing
  - Travelling

- ES**
- Elevación
  - Distribución
  - Orientación
  - Traslación

- IT**
- Sollevamento
  - Distribuzione
  - Rotazione
  - Traslazione

- PT**
- Elevação
  - Distribuição
  - Rotação
  - Translação

- RU**
- Подъем
  - Перемещение каретки
  - Поворот
  - Перемещение крана



Document commercial non contractuel. Pour toute information technique se référer à la notice correspondante.

Unverbindliches Vertriebsdokument. Für technische Informationen, siehe die entsprechenden Anweisungen.

This commercial document is not legally binding. For any technical information, please refer to the corresponding instructions.

Documento comercial no contractual. Para cualquier información técnica, ver la noticia correspondiente.

Documento commerciale non vincolante, per tutte le informazioni tecniche fare riferimento al catalogo istruzioni.

Documento comercial não contratual. Para qualquer informação técnica complementar consultar as respectivas instruções.

Этот коммерческий документ не является юридически обязательным. Для получения технической информации, см. соответствующие инструкции.



**Manitowoc - Americas - World Headquarters**  
2400 S. 44th Street • Manitowoc • WI 54220 USA  
Tel: +1 920 684 4410 • Fax: +1 920 652 9778

**Manitowoc - Europe, Middle East & Africa**  
Ecully, France  
18, rue de Charbonnières B.P. 173 • 69132 ECULLY Cedex • FRANCE  
Tel: +33 (0)4 72 18 20 20 • Fax: +33 (0)4 72 18 20 00

**Manitowoc - Asia Pacific**  
16F Xu Hui Yuan Building,  
1089 Zhongshan No.2 Road (S) • Shanghai 200030 China  
Tel: +86 21 6457 0066 • Fax: +86 21 6457 4955