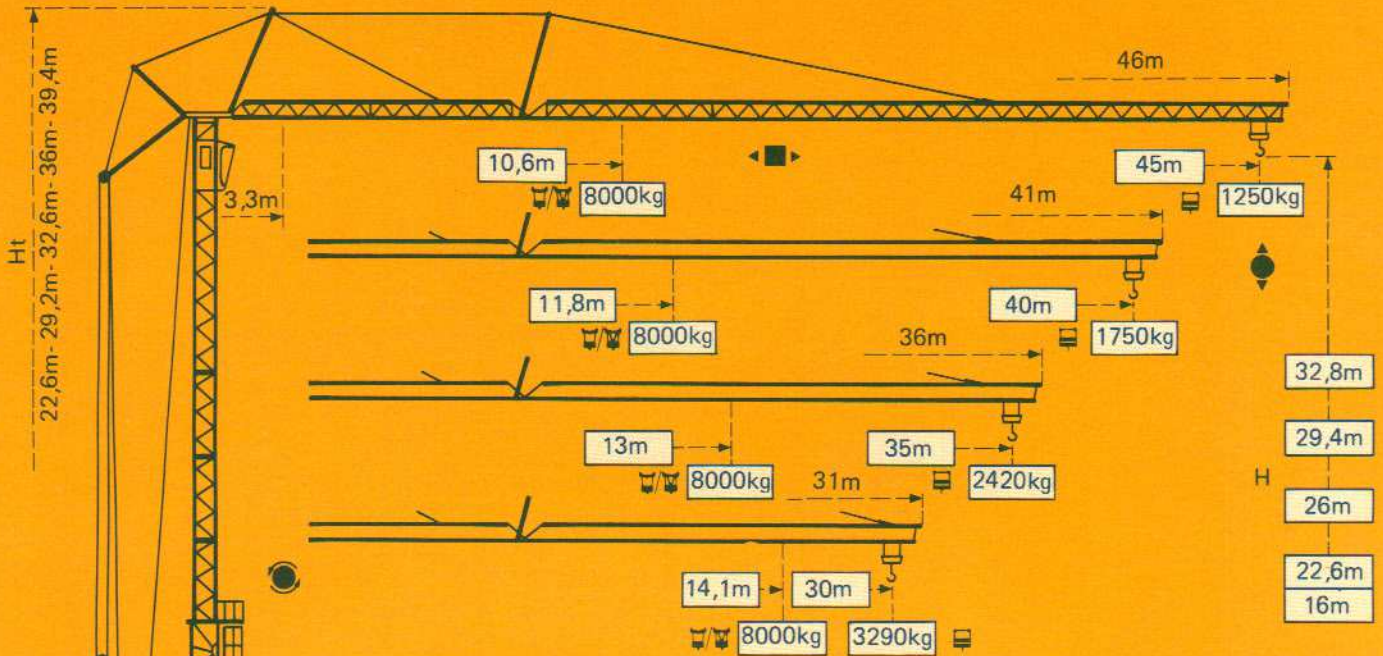


GTMR 360B

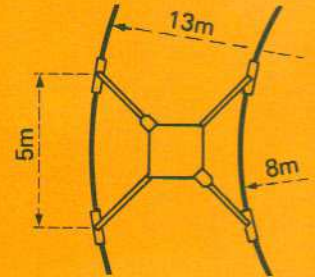
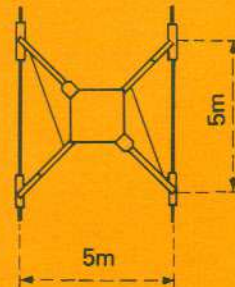
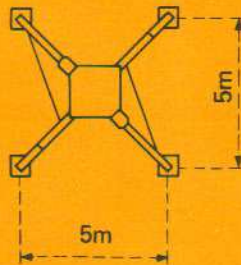
POTAIN 




Version sur vérins
Ausführung auf Abstützspindeln
Jacks version
Versión sobre gatos

Version voie droite
Ausführung gerade Schienenbahn
Straight track version
Versión vía recta


Version voie courbe
Ausführung Kurvengleis
Curved track version
Versión vía curva




F1 = Réactions Eckdrücke Reactions Reacciones

| | | |
|---|----------|----------|
| F1 | ● 384 kN | ■ 300 kN |
|  | 28,6 t | |


● En service
■ Hors service

 A vide sans lest ni train de transport, avec flèche et hauteur maximum.


● In Betrieb
■ Ausser Betrieb

 Ohne Last, Ballast und Transportachse, mit Maximalausleger und Maximalhöhe.

● In service
■ Out of service

 Without load, ballast or transport axles, with maximum jib and maximum height.

● En servicio
■ Fuera de servicio

 Sin carga, sin lastre, ni tren de transporte, flecha y altura máximas.

Courbes de charges Lastkurven Load diagrams Curvas de cargas



Flèche Ausleger Jib Flecha

| | | | | | | | | | | | | | | | | | | | |
|------------|------|------|------|------|------|------|------|------|------|------|------|------|------|------|------|------|------|------|----|
| 3,3 → 10,6 | 11 | 13 | 15 | 17 | 19 | 21 | 23 | 25 | 27 | 29 | 31 | 33 | 35 | 37 | 39 | 41 | 43 | 45 | m |
| 8000 | 7610 | 6080 | 5020 | 4250 | 3660 | 3190 | 2820 | 2510 | 2250 | 2030 | 1840 | 1670 | 1530 | 1400 | 1280 | 1180 | 1080 | 1000 | kg |



3,3 → 18,7 21 23 25 27 29 31 33 35 37 39 41 43 45 m

| | | | | | | | | | | | | | | |
|------|------|------|------|------|------|------|------|------|------|------|------|------|------|----|
| 4000 | 3450 | 3070 | 2760 | 2500 | 2280 | 2090 | 1920 | 1780 | 1650 | 1530 | 1430 | 1340 | 1250 | kg |
|------|------|------|------|------|------|------|------|------|------|------|------|------|------|----|

| | | | | | | | | | | | | | | | | |
|------------|------|------|------|------|------|------|------|------|------|------|------|------|------|------|------|----|
| 3,3 → 11,8 | 13 | 15 | 17 | 19 | 21 | 23 | 25 | 27 | 29 | 31 | 33 | 35 | 37 | 39 | 40 | m |
| 8000 | 7030 | 5820 | 4940 | 4270 | 3740 | 3310 | 2960 | 2660 | 2410 | 2190 | 2000 | 1840 | 1690 | 1560 | 1500 | kg |



3,3 → 21 23 25 27 29 31 33 35 37 39 40 m

| | | | | | | | | | | | |
|------|------|------|------|------|------|------|------|------|------|------|----|
| 4000 | 3570 | 3210 | 2920 | 2660 | 2450 | 2260 | 2090 | 1940 | 1810 | 1750 | kg |
|------|------|------|------|------|------|------|------|------|------|------|----|

| | | | | | | | | | | | | |
|----------|------|------|------|------|------|------|------|------|------|------|------|----|
| 3,3 → 13 | 15 | 17 | 19 | 21 | 23 | 25 | 27 | 29 | 31 | 33 | 35 | m |
| 8000 | 6670 | 5670 | 4920 | 4320 | 3830 | 3440 | 3100 | 2820 | 2570 | 2360 | 2170 | kg |



3,3 → 23,4 25 27 29 31 33 35 m

| | | | | | | | |
|------|------|------|------|------|------|------|----|
| 4000 | 3690 | 3350 | 3070 | 2820 | 2610 | 2420 | kg |
|------|------|------|------|------|------|------|----|

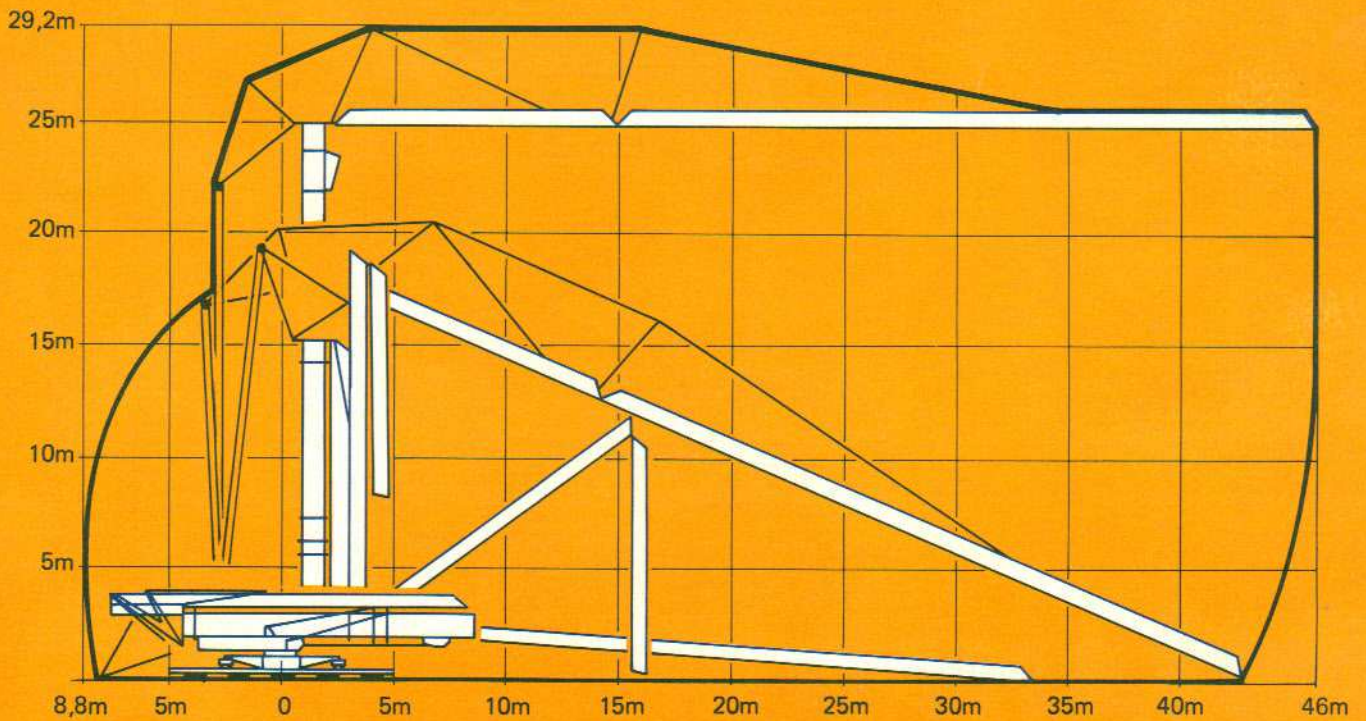
| | | | | | | | | | | |
|------------|------|------|------|------|------|------|------|------|------|----|
| 3,3 → 14,1 | 15 | 17 | 19 | 21 | 23 | 25 | 27 | 29 | 30 | m |
| 8000 | 7430 | 6330 | 5490 | 4840 | 4300 | 3860 | 3490 | 3180 | 3040 | kg |



3,3 → 25,6 27 29 30 m

| | | | | |
|------|------|------|------|----|
| 4000 | 3750 | 3430 | 3290 | kg |
|------|------|------|------|----|

Montage Montage Erection Montaje



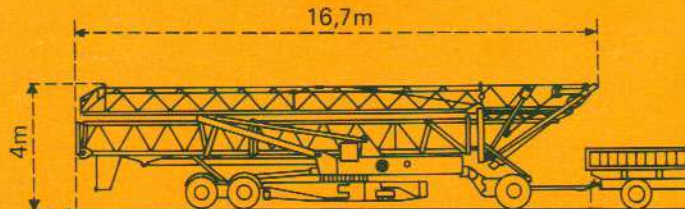
Mécanismes Antriebe Mechanisms Mecanismos

| | | | | m/min. | kg | ch-PS hp | kW |
|---|----------|----------|-----------------------------------|--------|-------|--------------|----|
| Levage Heben Hoisting Elevación | 33 PC 20 | | | 5,4 | 4000 | 5,5 | 4 |
| | | | | 30 | 4000 | 33 | 24 |
| | | | | 60 | 2000 | 33 | 24 |
| | | | | 2,7 | 8000 | 5,5 | 4 |
| | | | | 15 | 8000 | 33 | 24 |
| | | | | 30 | 4000 | 33 | 24 |
| Distribution - Katzfahren Trolleying - Distribución | | RCC 52 | 15 30 45 | | 6,5 | 4,8 | |
| Orientation - Schwenken Slewing - Orientación | | OMD 32 | 0,1-0,4-0,8 tr/mn U/min-rpm | | 8 | 6 | |
| Translation - Kranfahren Travelling - Traslación | | Standard | 25 | | 2 x 4 | 2 x 3 | |
| Réseau - Netzstrom - Mains supply - Red | | | | | | 380V - 50 HZ | |
| Puissance électrique nécessaire - Anschlusswert - Necessary electric power - Potencia eléctrica necesaria | | | | | | 50 KVA | |
| Groupe électrogène - Stromaggregat - Generator set - Grupo electrogeno | | | | | | * | |

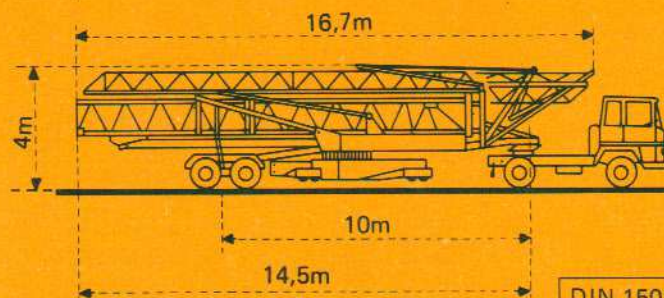
*Nous consulter - Auf Anfrage - Consult us - Consultarnos

Transport Transport Transport Transporte

Version tractée derrière
camion
Ausführung als LKW-Anhänger
Lorry towed version
Versión remolcable detrás
de un camión



Version semi-portée
Ausführung als Sattelaufleger
Tractor towed version
Versión en semi-remolque



DIN 15018 H1 B3

NF E52081 - 82

POTAIN

18, rue de Charbonnières B.P. 173 - F 69132 ECULLY Cedex
Tél. 78.33.81.81 — Télex 330 179 Télex Export 375 213

POTAIN GmbH 6082 MÖRFELDEN WALLDORF
Nordendstr. 79-87 - Postfach 420
Tél. 06 105 704.0 - Télex 4.1857 45

GTMR 360 B

Ref. 8443 KMJ 3

Courtesy of Crane.Market

Modifications réservées - Änderungen vorbehalten - Subject to modification - Modificaciones reservadas

Printed in France