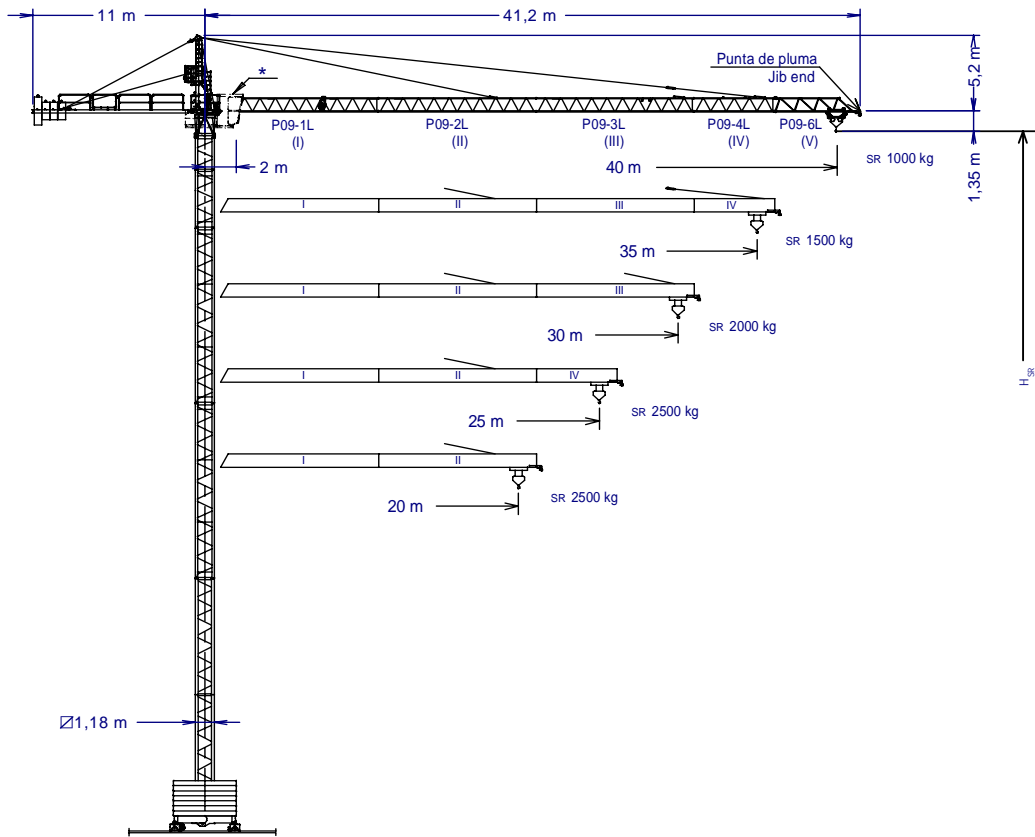


UNE 58-101-92  
FEM 1001

SISTEMA DE CALIDAD CERTIFICADO SEGUN  
QUALITY ASSURANCE SYSTEM CERTIFIED ACCORDING TO

UNE-EN-ISO 9001 **CE**

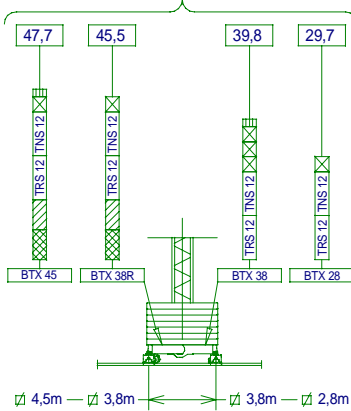


\*Cabina opcional  
\*Optional cabin

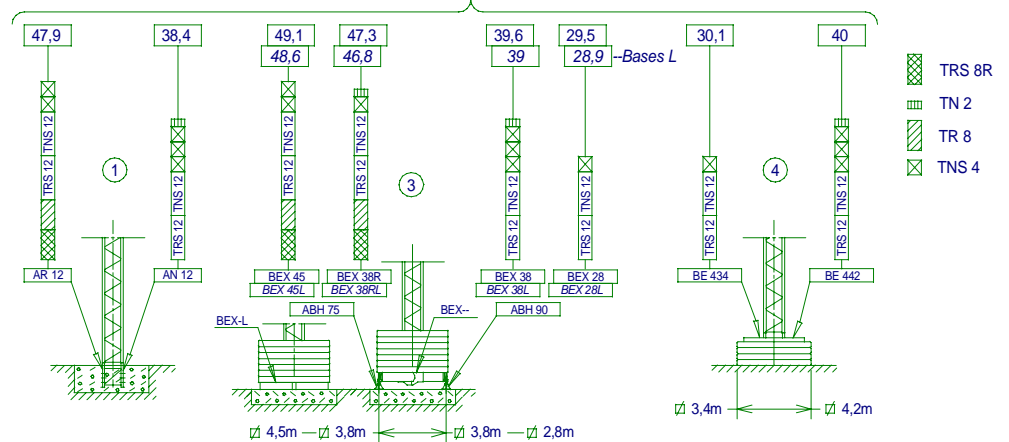
$H_{SR}$  = Altura máxima bajo gancho sin arriostrar (m).  
Maximum height under hook without fastening (m).  
Con cabina bajar  $H_{SR}$  2m.  
Lower  $H_{SR}$  2m with cabin.

P09-1L	155.40.000	AN 12	146.21.000
P09-2L	155.41.000	BTX 45/BEX 45	137.20.500
P09-3L	155.42.000	BTX 38R/BEX 38R	137.20.000
P09-4L	155.43.000	BTX 38/BEX 38	149.20.000
P09-6L	154.44.500	BTX 28/BEX 28	149.20.500
Punta de pluma / Jib end	155.45.000	BEX 45L	155.23.500
TRS 12	155.31.000	BEX 38RL	155.23.800
TNS 12	155.31.500	BEX 38L	155.23.000
TRS 8R	155.30.500	BEX 28L	155.23.200
TR 8	146.30.500	ABH 75	152.23.000
TNS 4	155.32.000	ABH 90	146.23.000
TN2	146.32.500	BE 442	146.24.000
AR12	137.21.000	BE 434	146.24.600

( $H_{SR}$ ) TRASLACION / TRAVELLING



( $H_{SR}$ ) ESTACIONARIA / STATIONARY



## JASO EQUIPOS DE OBRAS Y CONSTRUCCIONES, S.L.

Fecha / Date: 21-03-07 - Reservado el derecho a modificaciones sin previo aviso / Subject to modification, without previous warning  
Declinamos toda responsabilidad derivada de la información proporcionada / This information is supplied without liability

SR1 (kg)		Cargas máximas / Maximum loads SR1 - 2000					2000 kg a ... (m)
PLUMA JIB	Alcance del gancho (m) / Hook reach (m)						
	40	35	30	25	20		
40 m	1000	1179	1417	1750	2000	22,22	
35 m	—	1500	1792	2000	2000	27,22	
30 m	—	—	2000	2000	2000	30	
25 m	—	—	—	2000	2000	25	
20 m	—	—	—	—	2000	20	

SR2 (kg)		Cargas máximas / Maximum loads SR2 - 2500					2500 kg a ... (m)
PLUMA JIB	Alcance del gancho (m) / Hook reach (m)						
	40	35	30	25	20		
40 m	1000	1179	1417	1750	2250	18,18	
35 m	—	1500	1792	2200	2500	22,27	
30 m	—	—	2000	2450	2500	24,55	
25 m	—	—	—	2500	2500	25	
20 m	—	—	—	—	2500	20	

**CARACTERISTICAS DE MECANISMOS**  
**MECHANISMS FEATURES**

Mecanismos sin VF: Para 480V Potencias y velocidades: 20% más  
 Mechanisms without VF: For 60Hz Powers and speeds: 20% more

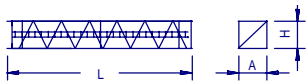
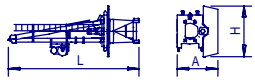
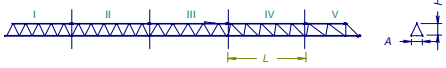
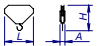


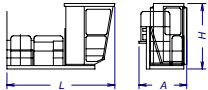
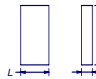
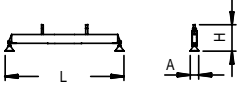
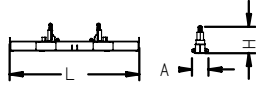
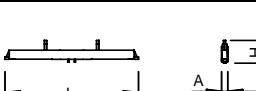
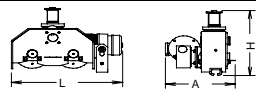
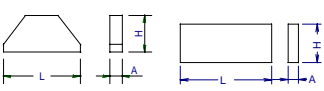
*opcional *optional							
	EC1846 SR2	EC1856 SR1	*EC2566VF SR2	*EC2580VF SR1	Z2,8 / 3,8 / 4,5 m TG825VF	OG608VF	TC360 *TC360VF
$\frac{b_d}{t}$ m/min	1,3   2,5   2,5 46   23   5	1,1   2   2 56   28   6	1,3   2,5 0..64   0..32	1,1   2 0..82   0..41	0...25 m/min	0...0,4 0,4...0,8 r/min sl/min	30/60 m/min  *0...30 *30...60 m/min
kW	13,2		18,4		2 x 3	4	1,9 *1,8
Máx. recorrido gancho Maximum hook course	SR 88 m 3 capas/layers 193 m 6 capas máx./ max. layers		S 138 m 3 capas/layers R 189 m 4 capas máx./ max. layers			400V 50Hz	Potencia necesaria ... Power required ... 25,1kW *30,2kW

IMPORTANTE: A medida que la altura bajo gancho aumenta, disminuirá la capacidad de carga. Consultar el capítulo de capacidad de carga (04.015.00) del apartado del mecanismo de elevación del Manual del Fabricante.  
 IMPORTANT: When the height under hook increases, the hoisting load will decrease. Consult the chapter of load capacity (04.015.00) of the hoisting mechanism of the Manufacturer's Handbook.



**JASO EQUIPOS DE OBRAS Y CONSTRUCCIONES, S.L.**

Fecha / Date: 21-03-07 - Reservado el derecho a modificaciones sin previo aviso / Subject to modification, without previous warning  
 Declinamos toda responsabilidad derivada de la información proporcionada / This information is supplied without liability

DENOMINACION / DENOMINATION			L (m)	A (m)	H (m)	P / W (kg)		
Torre Tower	TRS 8R – TR 8		8,07	1,19	1,19	2575-2515		
	TRS 12 – TNS 12		12,01	1,19	1,19	2840-2780		
	TNS 4		4,09	1,19	1,19	1055		
	TN 2		2,29	1,19	1,19	785		
Conjunto asiento pista, punta de torre, orientación y elevación Slewing table assembly, tower head, slewing and hoisting mechanism				6,97	1,65	2,42	3622	
Tramo pluma Jib section	P09 1L (I)		10,13	1	1,15	650		
	P09 2L (II)		10,13	0,86	1,09	550		
	P09 3L (III)		10,15	0,86	1,09	565		
	P09 4L (IV)		5,26	0,86	1,09	250		
	P09 6L (V)		5,23	0,86	1,03	185		
Polipasto Hook assembly	SR		0,76	0,16	0,96	135		
Carro Crab	SR		0,10	1,33	0,73	110		
Contrapluma con plataformas Counterjib with platforms				9,95	1,4	0,4	815	
Plataforma y cabina Platform and cabin				3,69	1,63	2,25	820	
Contrapeso Counterweight	Grande / Big Pequeño / Small		1,08	0,50	2,02	2360		
			1,08	0,50	1,30	1500		
Base grúa Testero largo Crane base Long carriage	Con apoyos Estacionaria III With supports Stationary III	BTX 28 BTX 38 BTX 38R BTX 45		4,70 6,11 6,11 7,01	0,64 0,64 0,64 0,64	1,53 1,53 1,57 1,57	1346 1576 1792 2065	
	Sin apoyos Estacionaria III Without supports Stationary III	BTX 28L BTX 38L BTX 38RL BTX 45L		6,45 5,46 5,46 4,01	0,55 0,55 0,55 0,55	0,97 0,97 0,88 0,88	1320 1160 850 660	
	Sin mecanismo trasl Without travelling mechanism	BEX 28 BEX 38 BEX 38R BEX 45		4,15 5,56 5,56 6,55	0,3 0,3 0,3 0,3	1,27 1,27 1,40 1,41	1160 1390 1590 1863	
	Mecanismo traslación grúa Crane travelling mechanism			0,96	0,56	0,66	293	
	Lastre Ballast	Est. III-Trasl. Stationary III- Travelling	∅2,8m ∅3,8m - ∅4,5m		3,00	0,44	1,30	3700
		Est. IV/Stationary IV	BE 442		4,00	0,34	1,30	4100
			BE 442		2,09	0,34	2,10	3450
			BE 434		3,40	0,34	1,69	4300

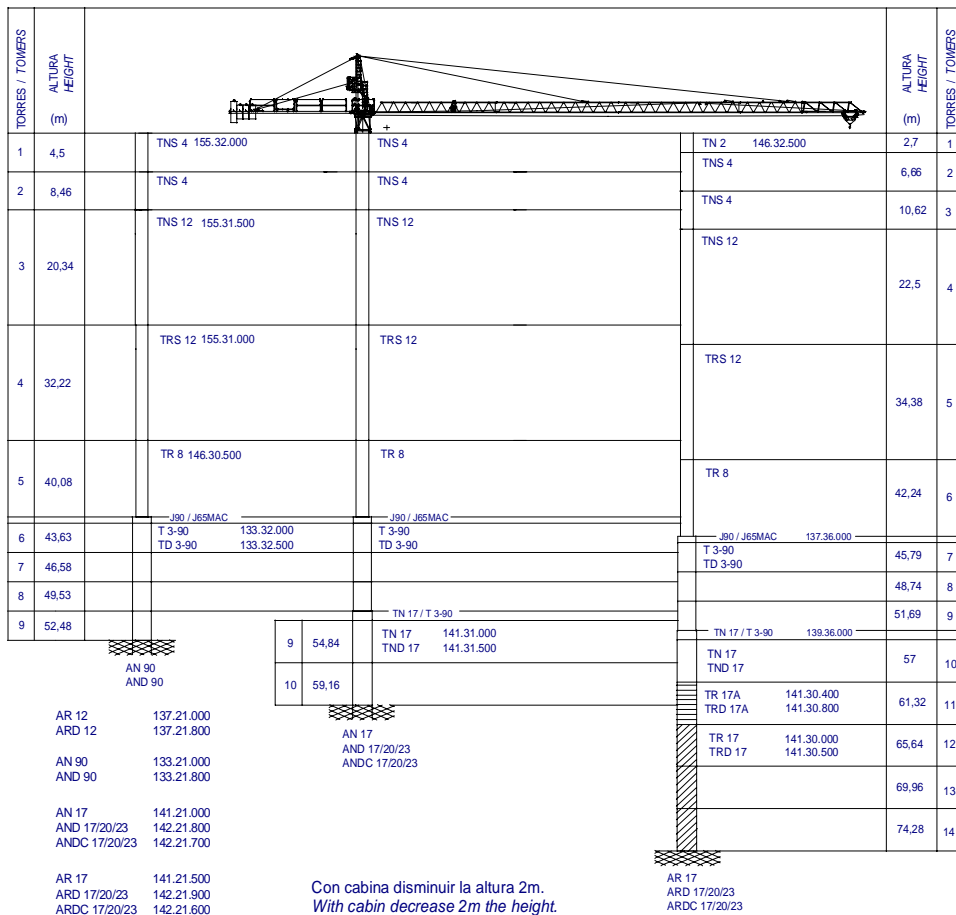
LASTRES INFERIORES / LOWER BALLASTS				Para alturas intermedias tomar el lastre correspondiente a la altura superior For intermediate heights take the ballast corresponding to the higher height							
Altura bajo gancho (m) / Height under hook (m)				14	18	22	30	40	46	49	
Número de piedras de lastre Grúa sin cabina Number of ballast blocks Crane without cabin	Est. III Stationary III Trasl. Travelling	Piedras:4100 kg Blocks:4100 kg	BEX 45 / BTX 45	6		8		10	12	14	
			BEX 45L	8		10		12	14	----	
			BEX 38R / BTX 38R	6	8		10	12	14	----	
			BEX 38 / BTX 38	6	8		10	12	----	----	
			BEX 38RL	8		10		12	14	----	
			BEX 38L	8		10		12	----	----	
	Est. IV Stationary IV	Piedras:3700 kg Blocks:3700 kg	BEX 28 / BTX 28 BEX 28L	8	10		12		----		
			BE 434	hasta 20m 6 piedras until 20m 6 blocks				hasta 30,1m 8 piedras until 30,1m 8 blocks			
			Piedras:3450 kg Blocks: 3450 kg	BE 442	hasta 27,3m 8 piedras until 27,3m 8 blocks		hasta 31,6m 12 piedras until 31,6m 12 blocks		hasta 40m 16 piedras until 40m 16 blocks		



JASO EQUIPOS DE OBRAS Y CONSTRUCCIONES, S.L.

Fecha / Date: 21-03-07 - Reservado el derecho a modificaciones sin previo aviso / Subject to modification, without previous warning

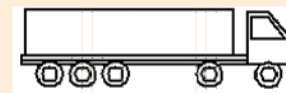
Declinamos toda responsabilidad derivada de la información proporcionada / This information is supplied without liability



Transporte grúa de 36,3 m bajo gancho con estacionaria I

36,3 under hook crane transport with stationary I

En camiones / In trucks



2 unidades / 2 units

En contenedores / In containers

HIGH CUBE 40'

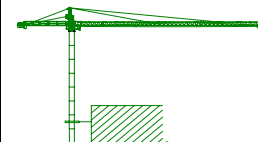
3 unidades / 3 units

Las configuraciones de torre representadas son recomendaciones de montaje que pueden ser utilizadas en cualquier instalación. Cada tramo de torre, en la posición indicada, puede asimismo ser utilizado como elemento inferior de torre en grúa autoestable estándar con su correspondiente altura bajo gancho.

Configuraciones de torre para mayores alturas bajo gancho o con diferentes tramos de torre no representadas aquí, pueden ser también posibles aunque deben ser verificadas y confirmadas por escrito por nuestro departamento técnico en cada caso individual y antes de que empiece la instalación de la grúa.

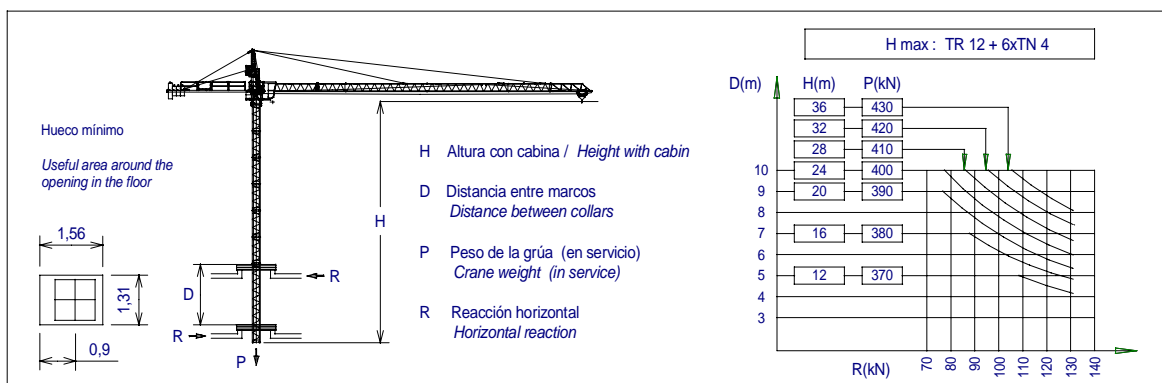
The represented tower configurations are assembly recommendations that can be used in any installation. Each tower section in its indicated position can also be used as the lower element of the mast tower in standard freestanding crane with its corresponding height under hook.

Tower configurations not shown here, with greater heights under hook or with different tower sections, are also possible but must be checked and confirmed in writing by our technical department in every individual case and before crane installation starts.



Máximo número de torres TNS 4 a colocar por encima del último arriostamiento: 6

Maximum TNS 4 mast sections above the last tie-back: 6



JASO EQUIPOS DE OBRAS Y CONSTRUCCIONES, S.L.

Ctra./Rd. Madrid - Irún Km. 415  
 20.213 IDIAZABAL (Gipuzkoa)  
 ESPAÑA / SPAIN  
 P.O. Box, 23 - 20.200 BEASAIN

Tel. +34 943 - 18 70 00  
 Fax. +34 943 - 18 70 20  
 E-mail: jaso@jaso.com  
 http://www.jaso.com

Fecha / Date: 21-03-07

Reservado el derecho a modificaciones sin previo aviso / Subject to modification, without previous warning  
 Declinamos toda responsabilidad derivada de la información proporcionada / This information is supplied without liability

DELEGACION / DELEGATION